

КАТАЛОГ
ТИПОВЫХ РЕШЕНИЙ
ПЕРЕПЛАНИРОВОК КВАРТИР
В ЖИЛЫХ ДОМАХ
МАССОВЫХ СЕРИЙ

**ПРЕДОСТАВЛЕННЫЕ В ДАННОМ АЛЬБОМЕ ВАРИАНТНЫЕ
КОНСТРУКТИВНО-ПЛАНИРОВОЧНЫЕ РЕШЕНИЯ ТРЕБУЮТ
ИНСТРУМЕНТАЛЬНОГО ОБСЛЕДОВАНИЯ, ПРОЧНОСТНЫХ И
ТЕПЛОТЕХНИЧЕСКИХ РАСЧЕТОВ С РАЗРАБОТКОЙ КОНКРЕТНОГО
ПРОЕКТА ПЕРЕПЛАНИРОВКИ И С ПОСЛЕДУЮЩИМ РАССМОТРЕНИЕМ
МОСЖИЛИНСПЕКЦИЕЙ В УСТАНОВЛЕННОМ ПОРЯДКЕ**

МОСКВА 2011

КРУПНОБЛОЧНЫЕ ЖИЛЫЕ ДОМА





ЖИЛОЙ ДОМ СЕРИИ II-18



Планировочное решение Блочный дом (башня) с 1, 2, 3 комнатными квартирами.

Этажность 12

Высота жилых помещений 2,64 м. м

Технические помещения Техподполье для размещения инженерных коммуникаций.

Лифты Два пассажирских грузоподъемностью 400 кг.

Строительные конструкции
 Наружные стены - керамзитобетонные блоки (400 мм).
 Внутренние - керамзитобетонные блоки (390 мм). Перегородки гипсобетонные (80 мм). Перекрытия - многпустотные панели (220 мм).

Отопление Центральное, водяное.

Вентиляция Естественная вытяжная через вентиляционные блоки на кухне.

Водоснабжение Холодная и горячая вода от городской сети.

Мусороудаление Мусоропровод с загрузочным клапаном на межэтажной лестничной площадке.

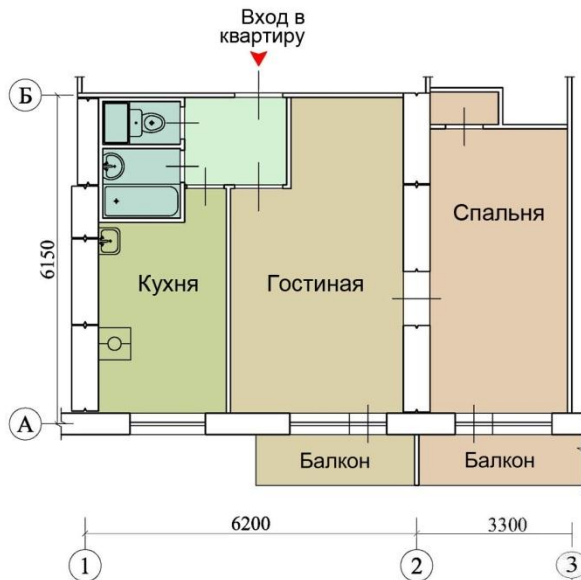
СХЕМА ТИПОВОЙ СЕКЦИИ С РАСПОЛОЖЕНИЕМ КВАРТИР



ОДНОКОМНАТНАЯ КВАРТИРА
ДО ПЕРЕПЛАНИРОВКИ

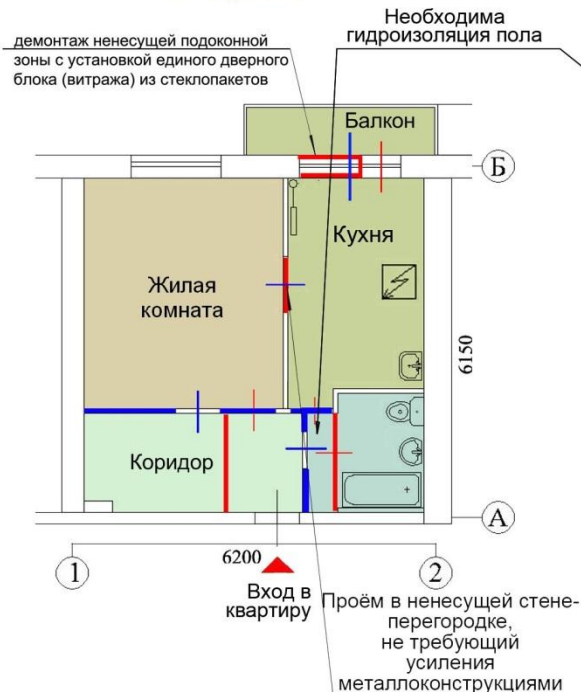


ДВУХКОМНАТНАЯ КВАРТИРА
ДО ПЕРЕПЛАНИРОВКИ



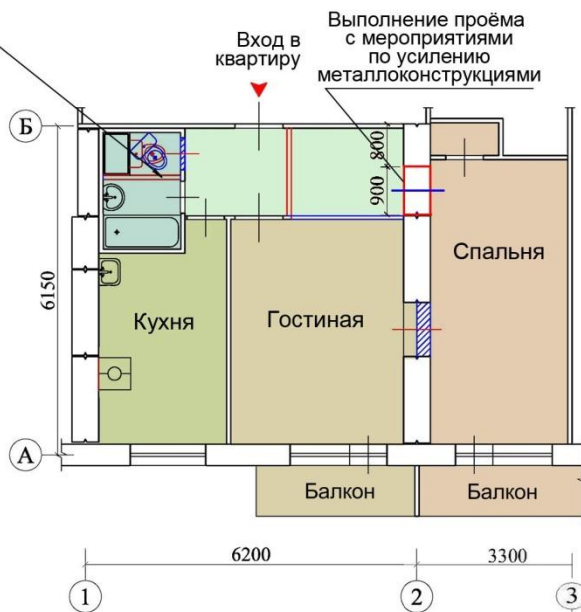
ПОСЛЕ ПЕРЕПЛАНИРОВКИ

II-18.1.1



ПОСЛЕ ПЕРЕПЛАНИРОВКИ

II-18.2.3



Условные обозначения

- Возводимые конструкции
- Сносимые конструкции
- Заложение проема

При выполнении проёмов в несущих стенах **необходимы** следующие мероприятия

- а) Провести профессиональное обследование, сопровождающееся инженерными расчётами.
- б) Усиление металлоконструкциями простеночных, перемычечной зон и др.

ОДНОКОМНАТНАЯ КВАРТИРА
ДО ПЕРЕПЛАНИРОВКИ



ДВУХКОМНАТНАЯ КВАРТИРА
ДО ПЕРЕПЛАНИРОВКИ



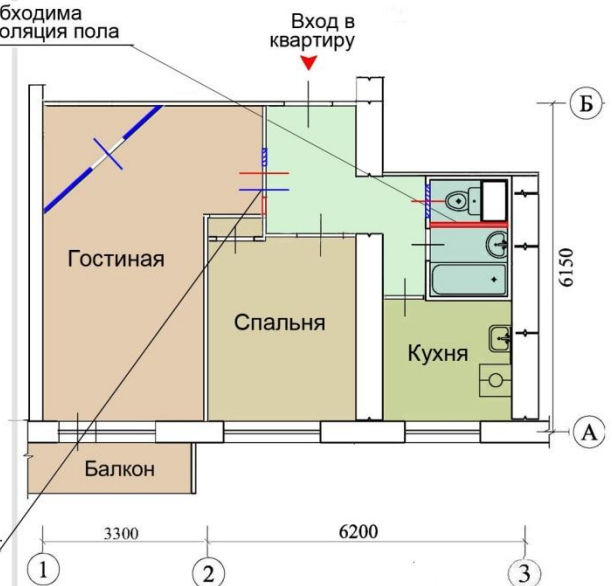
ПОСЛЕ ПЕРЕПЛАНИРОВКИ
II-18.1.2

демонтаж несущей подоконной
зоны с установкой единого дверного
блока (вitraжа) из стеклопакетов



ПОСЛЕ ПЕРЕПЛАНИРОВКИ
II-18.2.4

Необходима гидроизоляция пола



Условные обозначения

- Возводимые конструкции
- Сносимые конструкции
- Заложение проема

При выполнении проёмов в несущих стенах **необходимы** следующие мероприятия

- а) Провести профессиональное обследование, сопровождающееся инженерными расчётами.
- б) Усиление металлоконструкциями простеночных, перемычечной зон и др.



Планировочное решение

Многосекционный блочный дом с рядовыми секциями. В доме 1, 2, 3 комнатные квартиры.

Этажность 12

Высота жилых помещений 2,64 м. м

Технические помещения Техподполье для размещения инженерных коммуникаций.

Лифты Пассажирский грузоподъемностью 400 кг.

Строительные конструкции

Наружные стены - керамзитобетонные блоки (400 мм). Внутренние керамзитобетонные (390 мм).

Перегородки - гипсобетонные панели (80 мм). Перекрытия - многпустотные панели (220 мм).

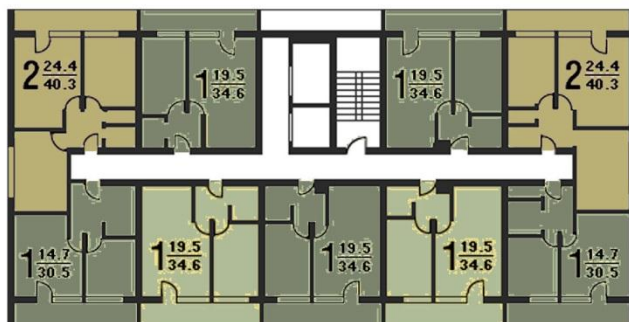
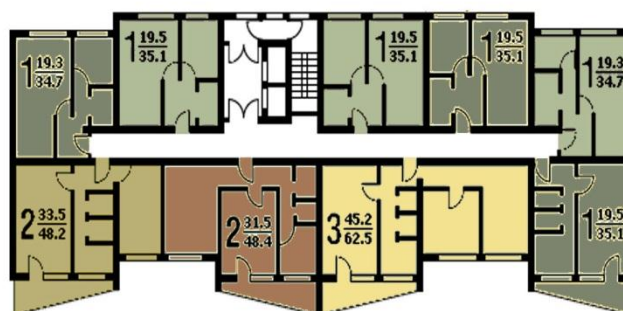
Отопление Центральное, водяное.

Вентиляция Естественная вытяжная через вентиляционные блоки на кухне.

Водоснабжение Холодная и горячая вода от городской сети.

Мусороудаление Мусоропровод с загрузочным клапаном на каждом этаже.

СХЕМЫ ТИПОВЫХ СЕКЦИИ С РАСПОЛОЖЕНИЕМ КВАРТИР



ОДНОКОМНАТНАЯ КВАРТИРА
ДО ПЕРЕПЛАНИРОВКИ

ОДНОКОМНАТНАЯ КВАРТИРА
ДО ПЕРЕПЛАНИРОВКИ



ПОСЛЕ ПЕРЕПЛАНИРОВКИ

II-68.1.3



ПОСЛЕ ПЕРЕПЛАНИРОВКИ

II-68.1.4



Условные обозначения

- Возводимые конструкции
- Сносимые конструкции
- Заложение проема

При выполнении проёмов в несущих стенах **необходимы** следующие мероприятия

- а) Провести профессиональное обследование, сопровождающееся инженерными расчётами.
- б) Усиление металлоконструкциями простеночных, перемычечной зон и др.



Планировочное решение Блочный дом (башня) с 1, 2, 3 комнатными квартирами.

Этажность 14

Высота жилых помещений 2,64 м. м

Технические помещения Техподполье и техэтаж для размещения инженерных коммуникаций.

Лифты Два пассажирских грузоподъемностью 400 кг .

Строительные конструкции Наружные стены -керамзитобетонные блоки (400 мм). Внутренние керамзитобетонные (500 мм, 390 мм) и гипсобетон (180 мм). Перегородки -гипсобетонные панели (80 мм). Перекрытия - многпустотные панели (220 мм).

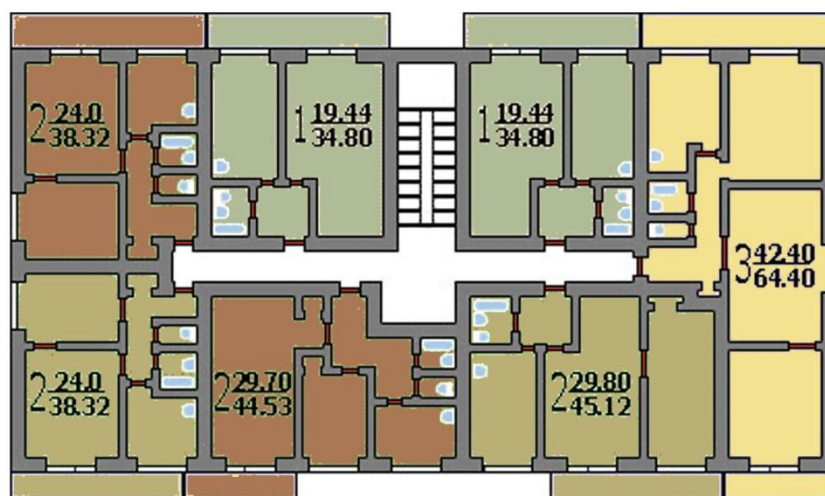
Отопление Центральное, водяное.

Вентиляция Естественная вытяжная через вентиляционные блоки в ванной комнате и кухне.

Водоснабжение Холодная, горячая вода от городской сети.

Мусороудаление Мусоропровод с загрузочным клапаном на межэтажной лестничной площадке.

СХЕМА ТИПОВОЙ СЕКЦИИ С РАСПОЛОЖЕНИЕМ КВАРТИР



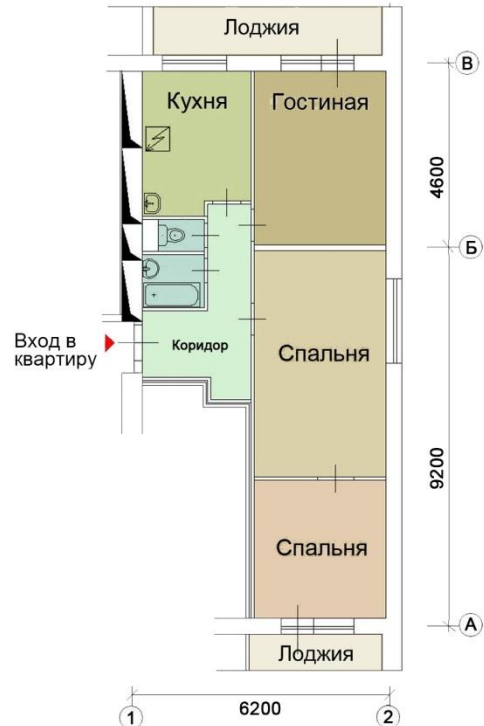
ОДНОКОМНАТНАЯ КВАРТИРА
ДО ПЕРЕПЛАНИРОВКИ



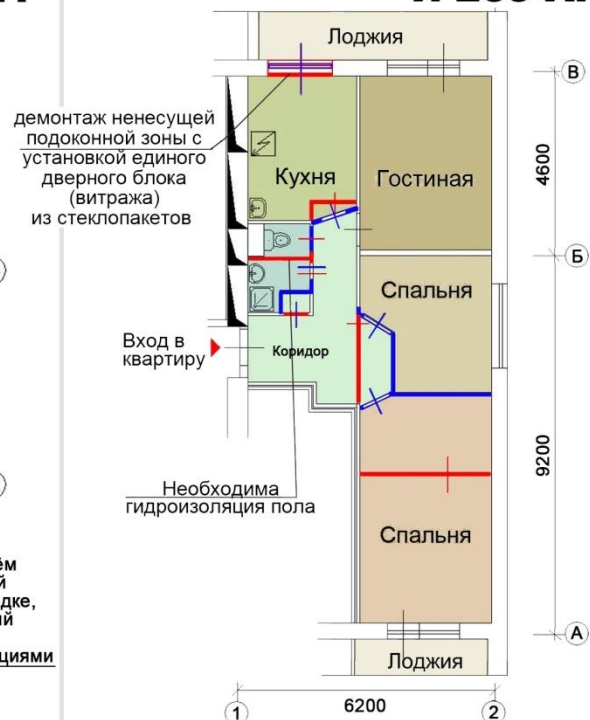
ПОСЛЕ ПЕРЕПЛАНИРОВКИ
И-209 А.1.1



ТРЕХКОМНАТНАЯ КВАРТИРА
ДО ПЕРЕПЛАНИРОВКИ



ПОСЛЕ ПЕРЕПЛАНИРОВКИ
И-209 А.3.1

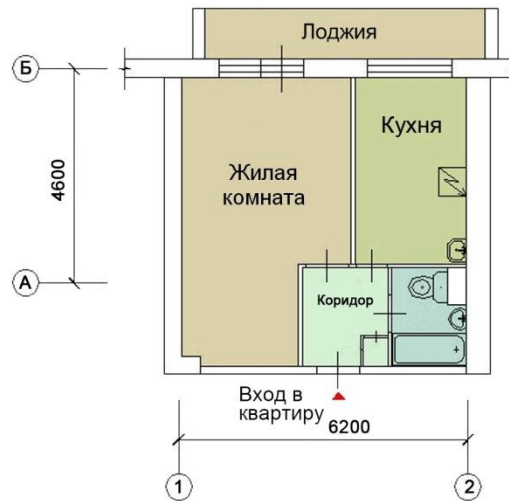


Условные обозначения

- Возводимые конструкции
- Сносимые конструкции

При выполнении проёмов в несущих стенах **необходимы** следующие мероприятия

- а) Провести профессиональное обследование, сопровождающееся инженерными расчётами.
- б) Усиление металлоконструкциями простеночных, перемычечной зон и др.



ПОСЛЕ ПЕРЕПЛАНИРОВКИ

И-209 А.1.2

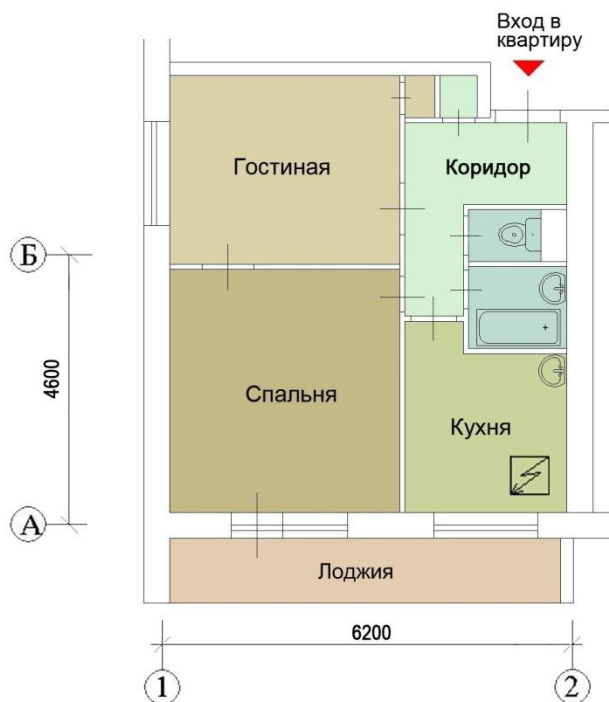
демонтаж несущей подоконной
зоны с установкой единого
дверного-блока (витража)
из стеклопакетов



- Условные обозначения
- Возводимые конструкции
 - Сносимые конструкции
 - Заложение проема

При выполнении проёмов в несущих стенах **необходимы** следующие мероприятия

- а) Провести профессиональное обследование, сопровождающееся инженерными расчётами.
- б) Усиление металлоконструкциями простеночных, перемычечной зон и др.



ПОСЛЕ ПЕРЕПЛАНИРОВКИ

И-209А.2.1

Необходима гидроизоляция пола совмещенного санузла



демонтаж части несущей подоконной зоны с установкой оконно-дверного блока из стеклопакетов

Условные обозначения

- Возводимые конструкции
- Сносимые конструкции

При выполнении проёмов в несущих стенах **необходимы** следующие мероприятия

- а) Провести профессиональное обследование, сопровождающееся инженерными расчётами.
- б) Усиление металлоконструкциями простеночных, перемычечной зон и др.



ПОСЛЕ ПЕРЕПЛАНИРОВКИ

И-209А.2.2

демонтаж части несущей
подоконной зоны с установкой
оконно-дверного блока
из стеклопакетов

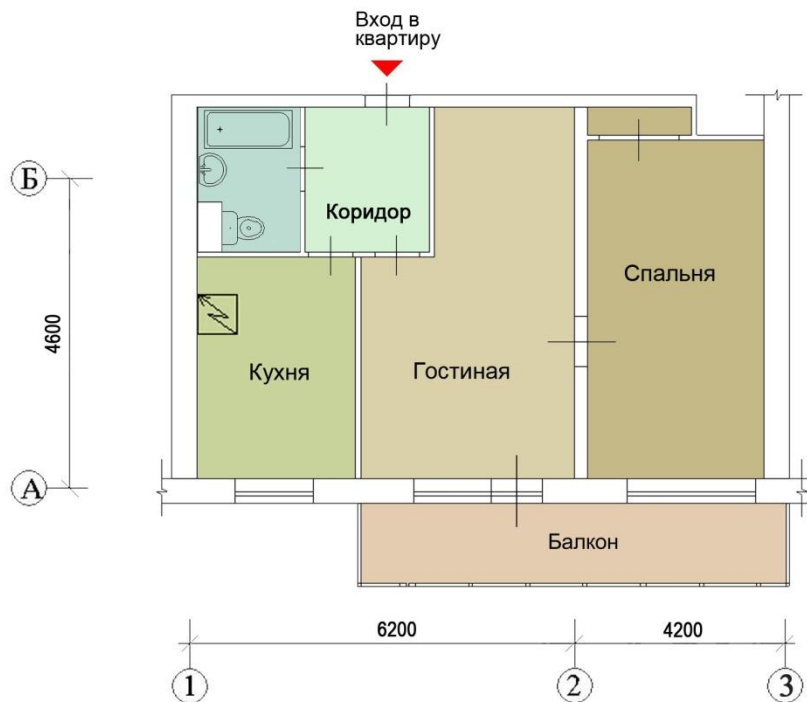
Необходима
гидроизоляция пола
совмещенного санузла

Условные обозначения

- Возводимые конструкции
- Сносимые конструкции
- Заложение проема

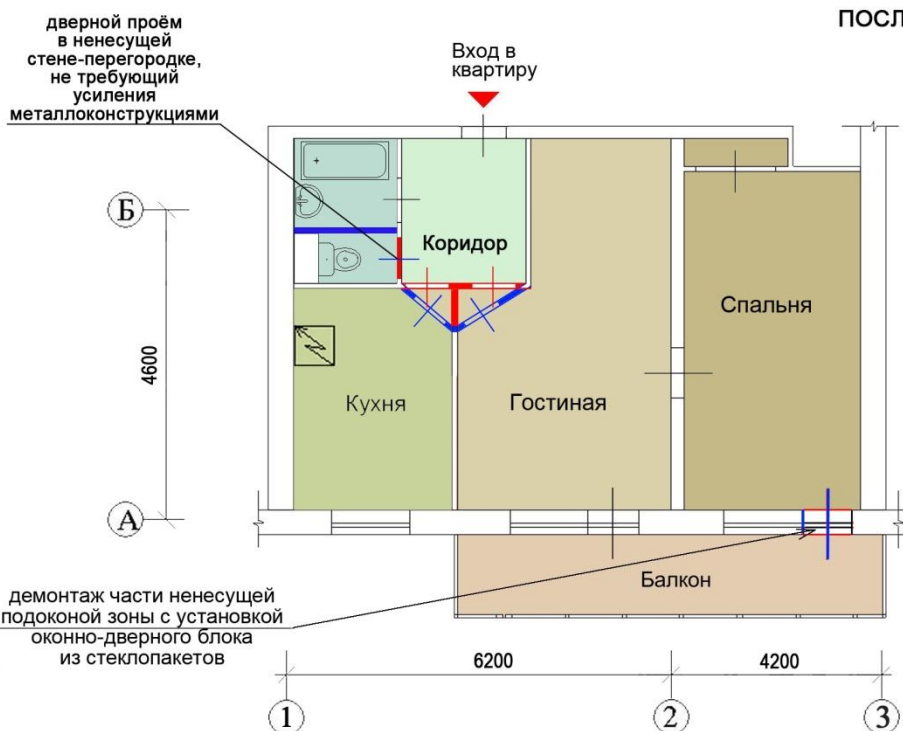
При выполнении проёмов в несущих стенах **необходимы** следующие мероприятия

- а) Провести профессиональное обследование, сопровождающееся инженерными расчётами.
- б) Усиление металлоконструкциями простеночных, перемычечной зон и др.



ПОСЛЕ ПЕРЕПЛАНИРОВКИ

И-209 А.2.3

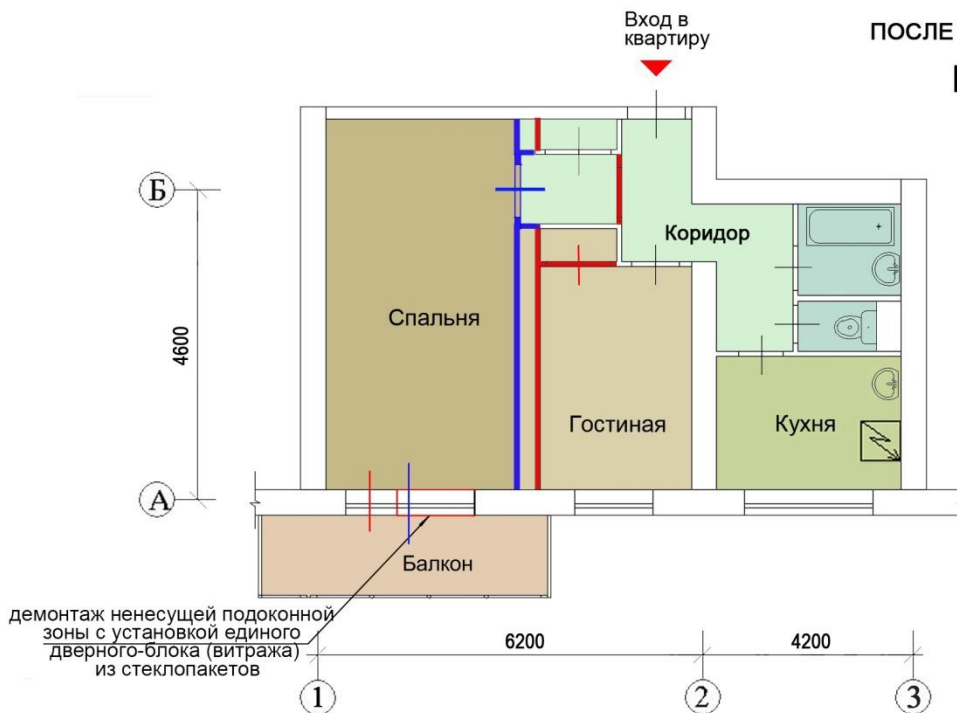
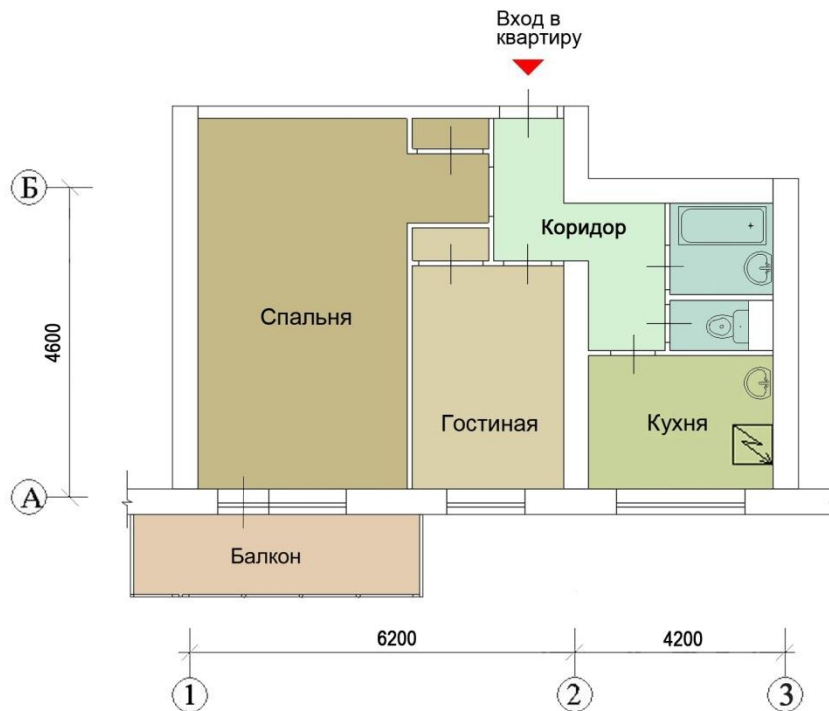


Условные обозначения

- Возводимые конструкции
- Сносимые конструкции

При выполнении проёмов в несущих стенах **необходимы** следующие мероприятия

- а) Провести профессиональное обследование, сопровождающееся инженерными расчётами.
- б) Усиление металлоконструкциями простеночных, перемычечной зон и др.



демонтаж несущей подоконной
зоны с установкой единого
дверного-блока (вitraжа)
из стеклопакетов

Условные обозначения
— Возводимые конструкции
— Сносимые конструкции

При выполнении проёмов в несущих стенах **необходимы** следующие мероприятия
 а) Провести профессиональное обследование, сопровождающееся инженерными расчётами.
 б) Усиление металлоконструкциями простеночных, перемычечной зон и др.

КРУПНОПАНЕЛЬНЫЕ ЖИЛЫЕ ДОМА



СЕРИЯ МГ-601

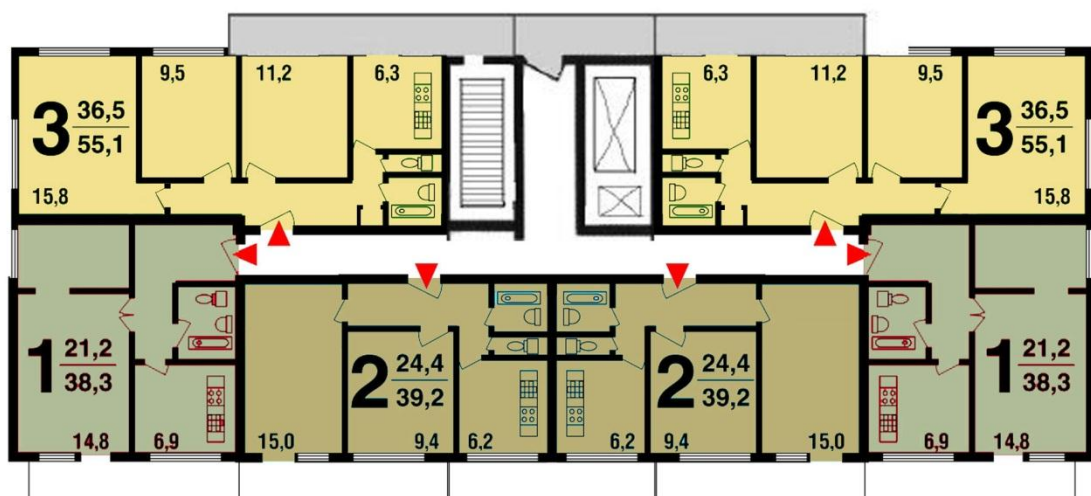
ЖИЛОЙ ДОМ СЕРИИ МГ-601

ОПИСАНИЕ СЕРИИ



Материал стен каркасно – панельный, наружные стены – блочные и кирпичные
Количество этажей 14 -24, наиболее распространенные варианты – 16, 17.
Высота потолков: 2.48 м.- 2.64 м.
Лифты пассажирский 350 кг. и грузопассажирский 500 кг.
Санузлы: отдельные, ванны стандартные, длиной 150 см.
Лестницы незадымляемые, иногда отделены от квартирного блока открытой общей лоджией.
Мусоропровод: на лестнице, с загрузочным клапаном на площадке
Тип кухонной плиты газовая, электрическая
Стены домов типовой серии 1МГ-601 наружные – керамзитобетонные блоки толщиной 34 см. (в отдельных случаях – кирпичные), межквартирные – железобетонные панели толщиной 14 см. (в отдельных случаях – кирпичные). Перегородки – гипсобетонные. Перекрытия – железобетонные беспустотные толщиной 14-16 см.
Несущие стены: внутренние межквартирные продольные и поперечные, а также каркас (2-этажные колонны)
Технический этаж над верхним жилым этажом

СХЕМА ТИПОВОЙ СЕКЦИИ С РАСПОЛОЖЕНИЕМ КВАРТИР



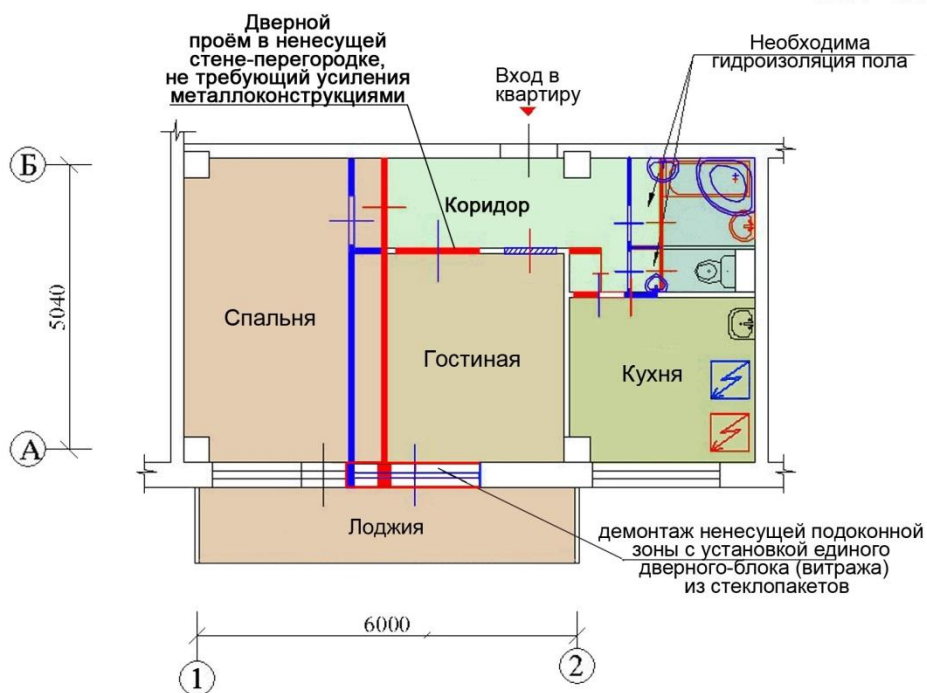
Основные характеристики серии. Серия МГ-601

ГУП МНИИТЭП 2011	Лист 22
---------------------	------------



ПОСЛЕ ПЕРЕПЛАНИРОВКИ

МГ-601.2.1

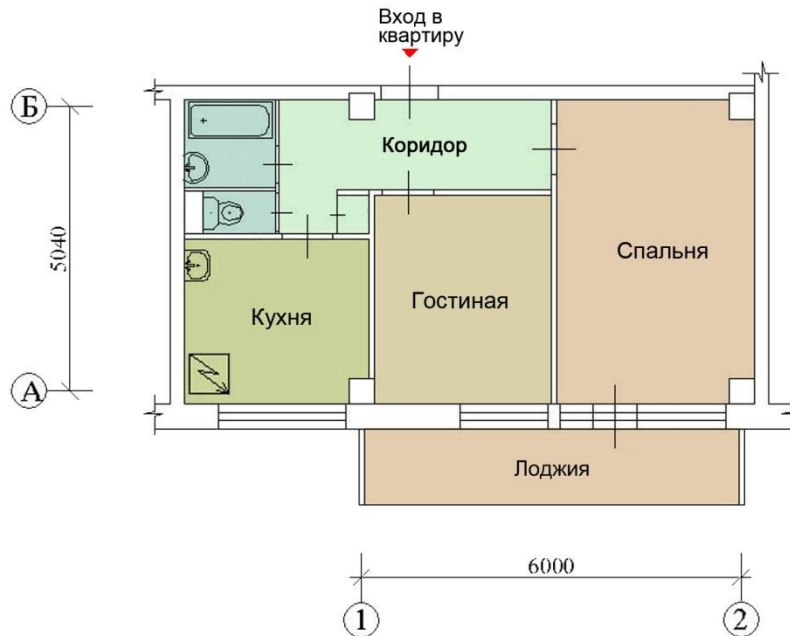


Условные обозначения

- Возводимые конструкции
- Сносимые конструкции
- Заложение проема

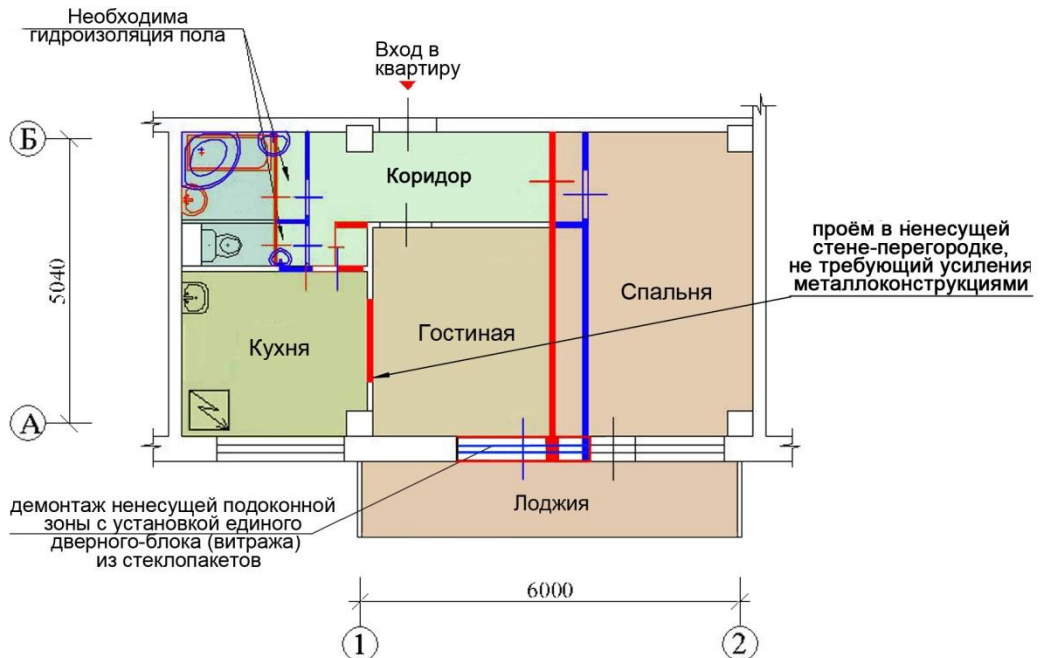
При выполнении проёмов в несущих стенах **необходимы** следующие мероприятия

- а) Провести профессиональное обследование, сопровождающееся инженерными расчётами.
- б) Усиление металлоконструкциями простеночных, перемычной зон и др.



ПОСЛЕ ПЕРЕПЛАНИРОВКИ

МГ-601.2.2

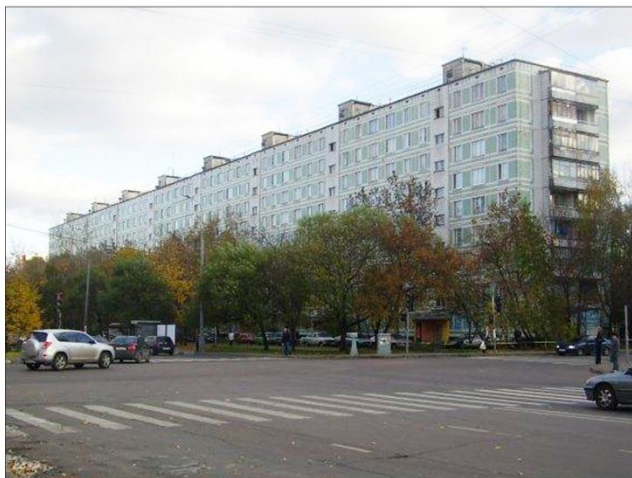


Условные обозначения

- Возводимые конструкции
- Сносимые конструкции

При выполнении проёмов в несущих стенах **необходимы** следующие мероприятия

- а) Провести профессиональное обследование, сопровождающееся инженерными расчётами.
- б) Усиление металлоконструкциями простеночных, перемычной зон и др.



Планировочное решение

Многосекционный панельный дом с рядовыми и торцевыми секциями. С 1, 2, 3, 4 комнатными квартирами.

Возможны различные варианты компоновки квартир в секции.

Этажность 9,12

Высота жилых помещений 2,64 м

Технические помещения

Техподполье и технический этаж для размещения инженерных коммуникаций.

Лифты Пассажирский грузоподъемностью 400 кг.

Строительные конструкции

Наружные стены - керамзитобетонные панели (300 мм).

Внутренние бетонные (140 мм).

Перегородки гипсобетонные (80 мм).

Перекрытия - бетонные панели (140 мм).

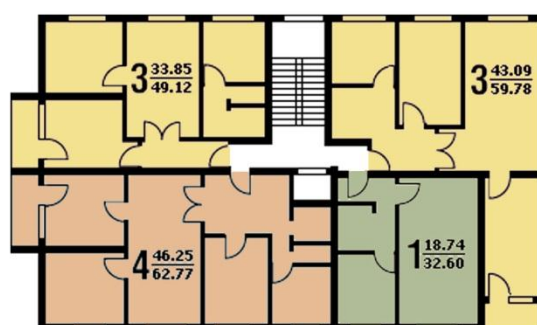
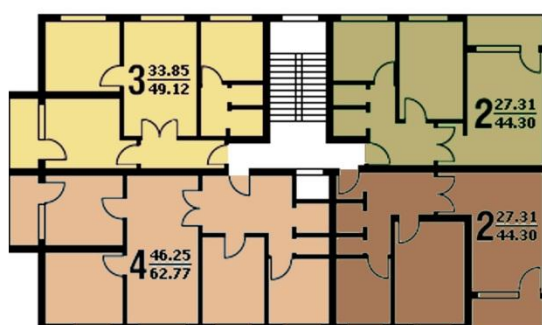
Отопление Центральное, водяное.

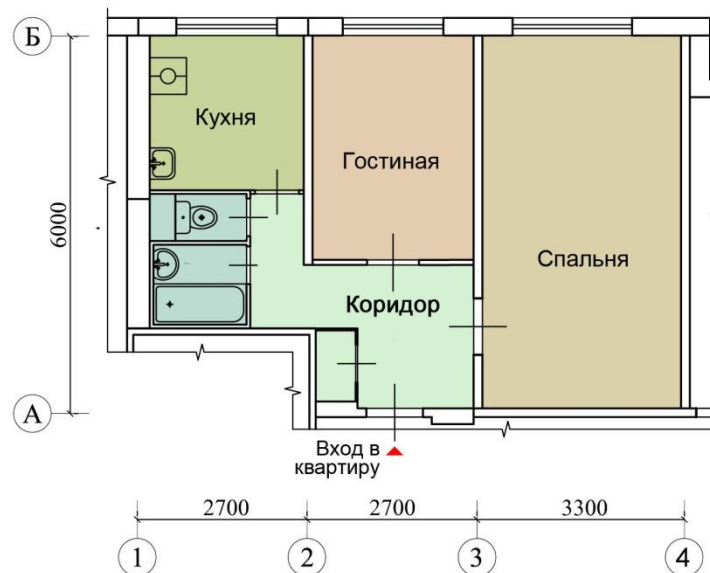
Вентиляция Естественная вытяжная через вентиляционные блоки на кухне.

Водоснабжение Холодная, горячая вода от городской сети.

Мусороудаление Мусоропровод с загрузочным клапаном на межэтажной лестничной площадке.

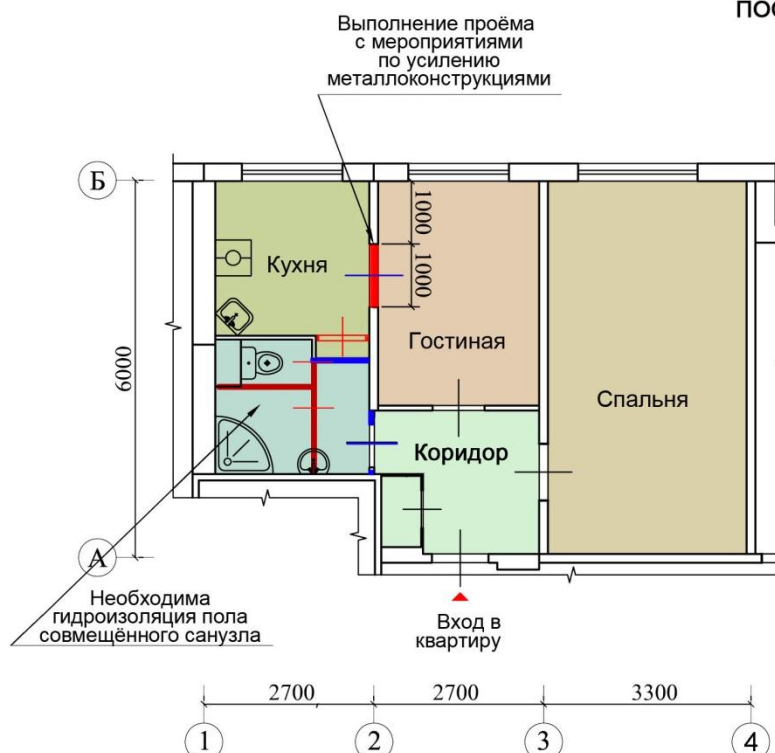
СХЕМА ТИПОВЫХ СЕКЦИИ С РАСПОЛОЖЕНИЕМ КВАРТИР





ПОСЛЕ ПЕРЕПЛАНИРОВКИ

II-49.2.3

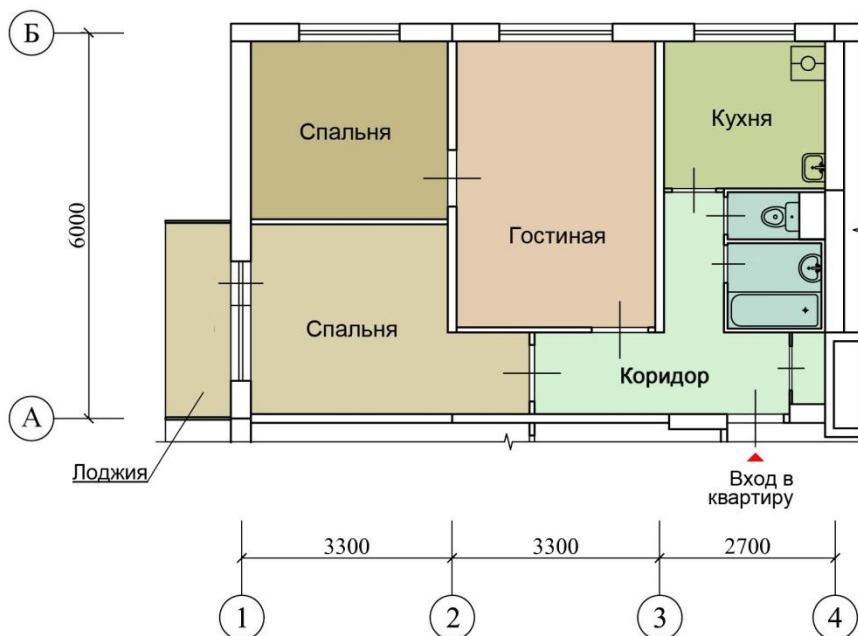


Условные обозначения

- Возводимые конструкции
- Сносимые конструкции

При выполнении проёмов в несущих стенах **необходимы** следующие мероприятия

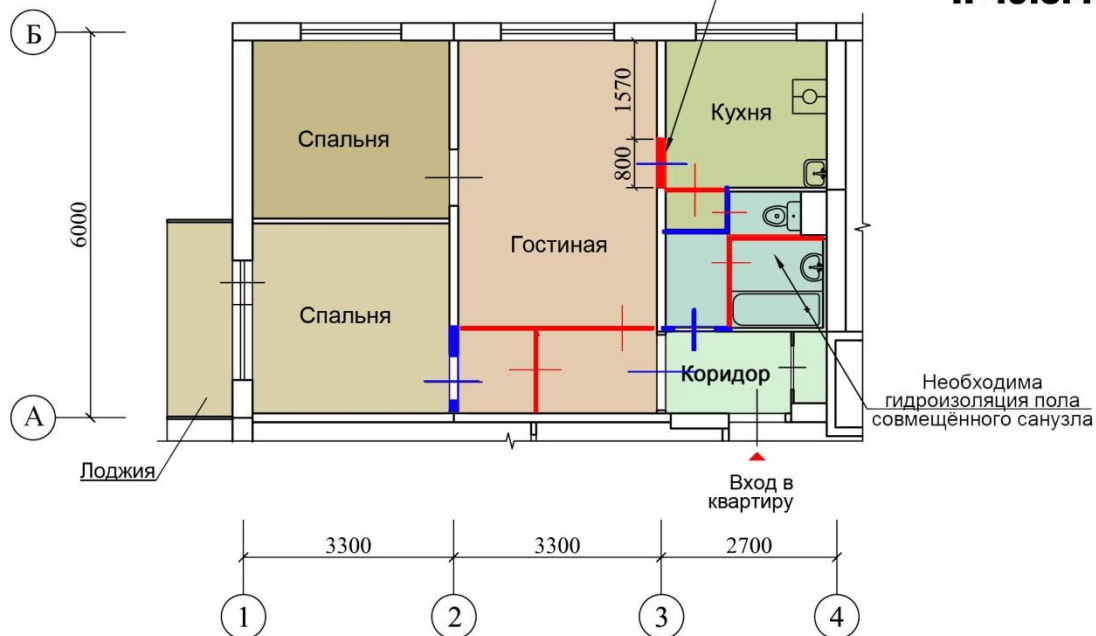
- а) Провести профессиональное обследование, сопровождающееся инженерными расчётами.
- б) Усиление металлоконструкциями простеночных, перемычечной зон и др.



Выполнение проёма
с мероприятиями
по усилению
металлоконструкциями

ПОСЛЕ ПЕРЕПЛАНИРОВКИ

II-49.3.4

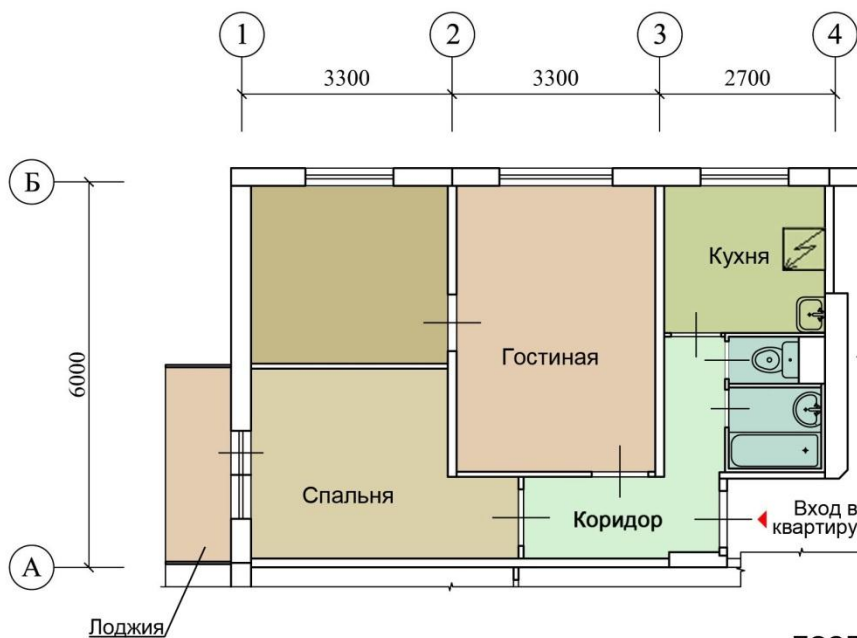


Условные обозначения

- Возводимые конструкции
- Сносимые конструкции

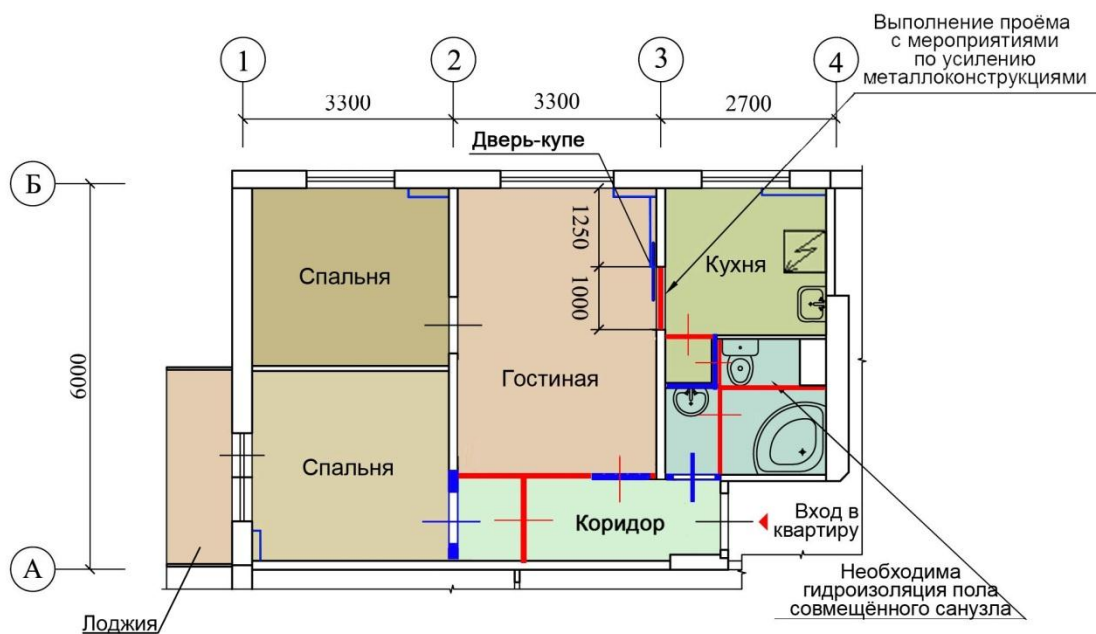
При выполнении проёмов в несущих стенах **необходимы** следующие мероприятия

- а) Провести профессиональное обследование, сопровождающееся инженерными расчётами.
- б) Усиление металлоконструкциями простеночных, перемычечной зон и др.



ПОСЛЕ ПЕРЕПЛАНИРОВКИ

II-49.3.5



Условные обозначения

- Возводимые конструкции
- Сносимые конструкции

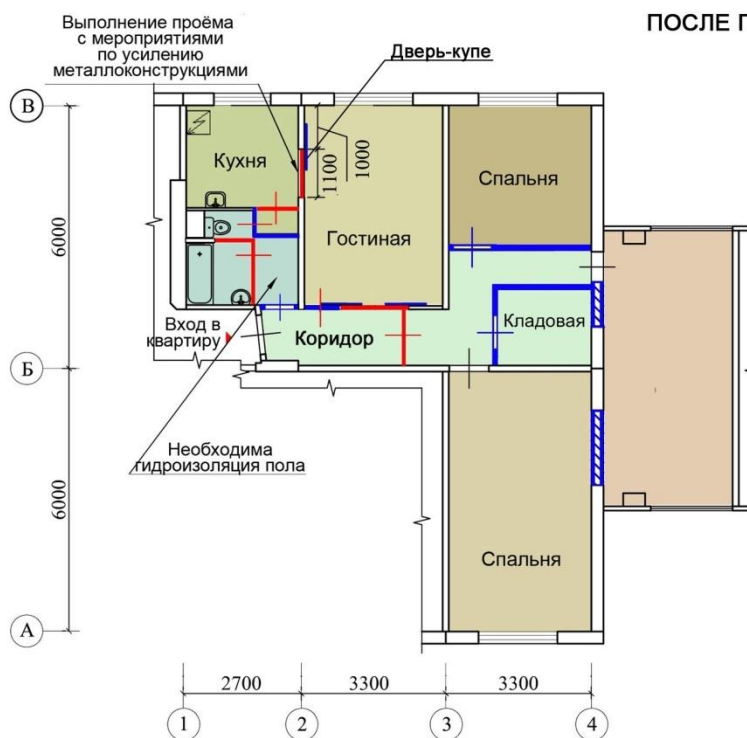
При выполнении проёмов в несущих стенах **необходимы** следующие мероприятия

- а) Провести профессиональное обследование, сопровождающееся инженерными расчётами.
- б) Усиление металлоконструкциями простеночных, перемычной зон и др.



ПОСЛЕ ПЕРЕПЛАНИРОВКИ

II-49.3.6



- Условные обозначения
- Возводимые конструкции
 - Сносимые конструкции
 - Заложение проема

При выполнении проёмов в несущих стенах **необходимы** следующие мероприятия
а) Провести профессиональное обследование, сопровождающееся инженерными расчётами.
б) Усиление металлоконструкциями простеночных, перемычной зон и др.



ПАНЕЛЬНЫЙ ЖИЛОЙ ДОМ СЕРИИ II-57



Планировочное решение
 Многосекционный панельный жилой дом с рядовыми и торцевыми секциями. В доме 1, 2, 3 комнатные квартиры.

Этажность 12

Высота жилых помещений 2,64 м. м

Технические помещения
 Техподполье для размещения инженерных конструкций.

Лифты Два пассажирских грузоподъемностью 400 кг .

Строительные конструкции
 Наружные стены - трехслойные панели (320 мм). Внутренние бетонные (160 мм). Перегородки гипсобетонные (80 мм). Перекрытия - бетонные панели (140 мм).

Отопление Центральное, водяное.

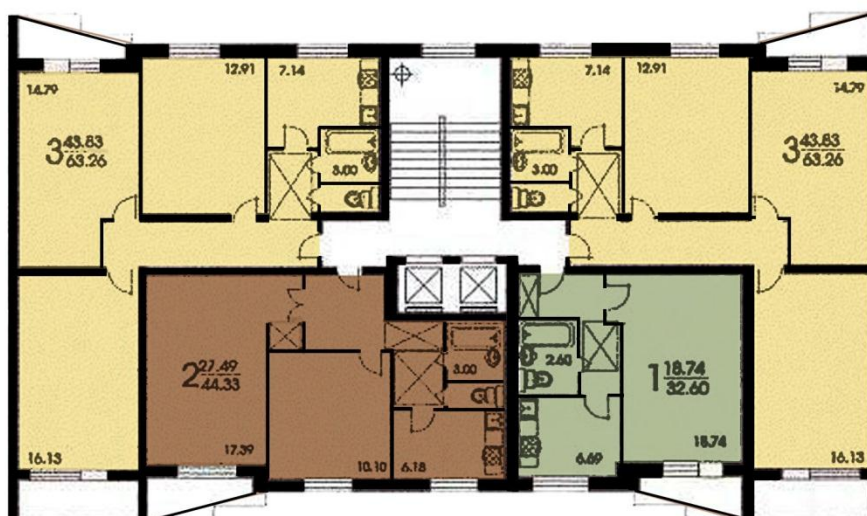
Вентиляция Естественная вытяжная через вентиляционные блоки на кухне.

Водоснабжение Холодная, горячая вода от городской сети.

Мусороудаление Мусоропровод с загрузочным клапаном на межэтажной лестничной площадке.

Дополнительные сведения: Здания имеют характерные выпуклые под тупыми углами спаренные балконы (или счетверенные), благодаря чему относительно легко узнаваемы. Серия II-57 получила широкое распространение в Москве и целом ряде других городов.

СХЕМА ТИПОВОЙ СЕКЦИИ С РАСПОЛОЖЕНИЕМ КВАРТИР





ПОСЛЕ ПЕРЕПЛАНИРОВКИ

II-57.2.2



- Условные обозначения
- Возводимые конструкции
 - Сносимые конструкции
 - /// Заложение проема

При выполнении проёмов в несущих стенах **необходимы** следующие мероприятия
а) Провести профессиональное обследование, сопровождающееся инженерными расчётами.
б) Усиление металлоконструкциями простеночных, перемычечной зон и др.

Трёхкомнатная квартира
ДО ПЕРЕПЛАНИРОВКИ

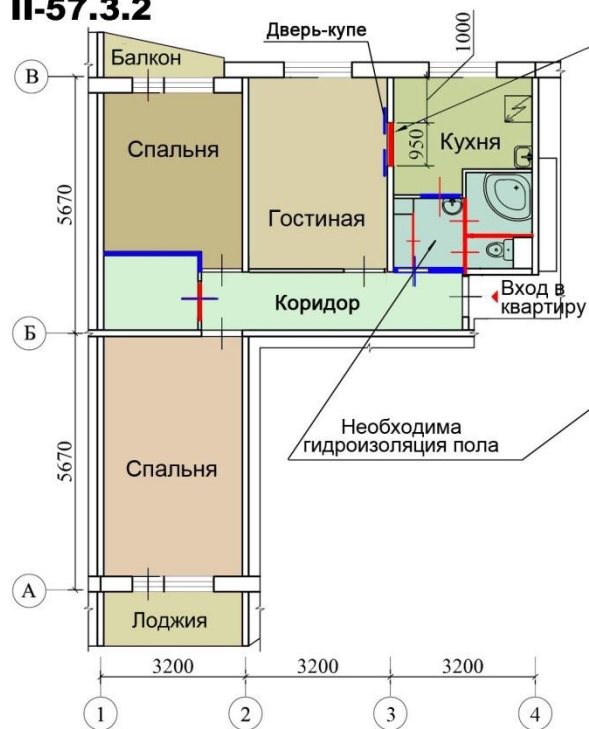


Трёхкомнатная квартира
ДО ПЕРЕПЛАНИРОВКИ



ПОСЛЕ ПЕРЕПЛАНИРОВКИ

II-57.3.2



Выполнение проёма с мероприятиями по усилению металлоконструкциями

ПОСЛЕ ПЕРЕПЛАНИРОВКИ

II-57.3.3



Условные обозначения

- Возводимые конструкции
- Сносимые конструкции

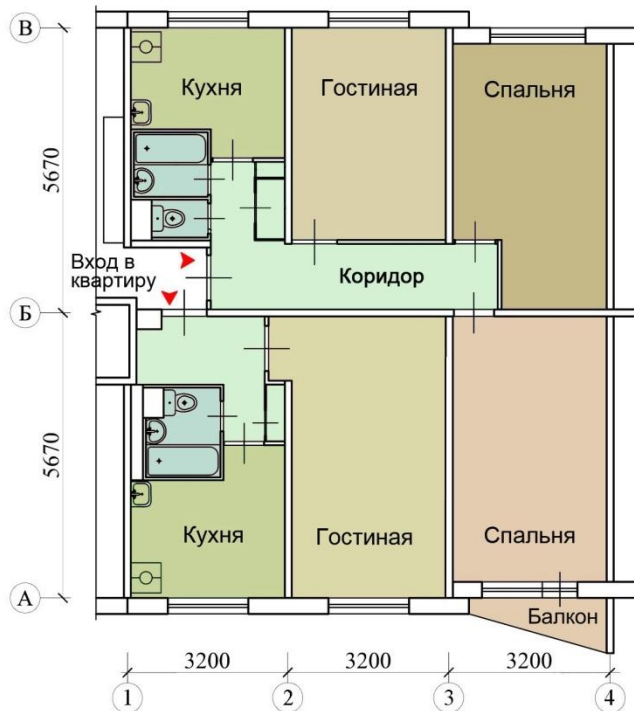
При выполнении проёмов в несущих стенах **необходимы**

следующие мероприятия

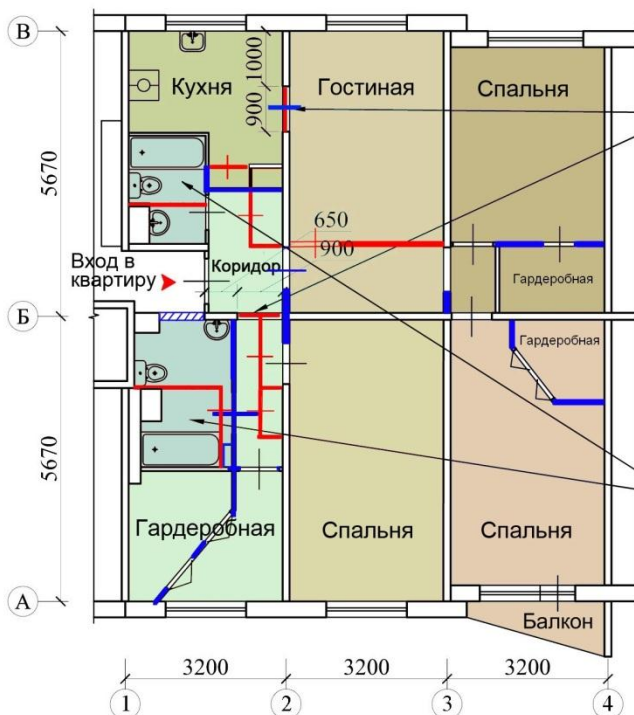
- а) Провести профессиональное обследование, сопровождающееся инженерными расчётами.
- б) Усиление металлоконструкциями простеночных, перемычной зон и др.

ТРЕХКОМНАТНАЯ И ОДНОКОМНАТНАЯ КВАРТИРЫ

ДО ПЕРЕПЛАНИРОВКИ



ПОСЛЕ ПЕРЕПЛАНИРОВКИ
(ОБЪЕДИНЕНИЕ КВАРТИР)



II-57.3.4
II-57.1.1

Выполнение проёма
с мероприятиями
по усилению
металлоконструкциями

Необходима
гидроизоляция пола
совмещённого санузла

Условные обозначения

- Возводимые конструкции
- Сносимые конструкции
- Заложение проема

При выполнении проёмов в несущих стенах **необходимы**

следующие мероприятия

- а) Провести профессиональное обследование, сопровождающееся инженерными расчётами.
- б) Усиление металлоконструкциями простеночных, перемычечной зон и др.

СЕРИЯ 1605 AM/12

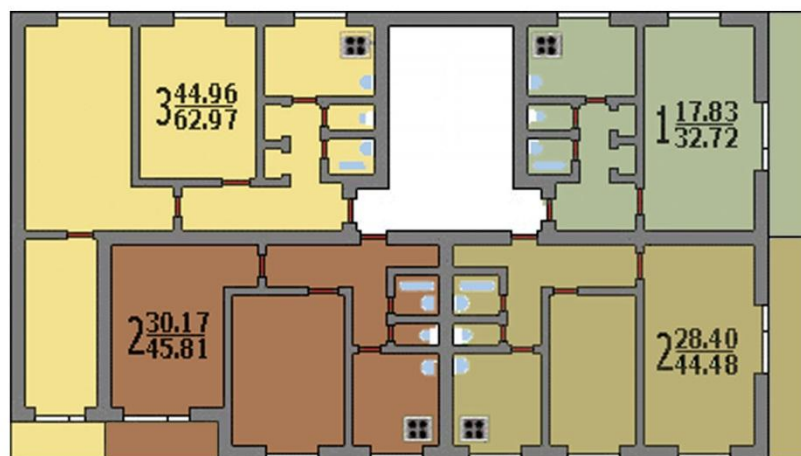
ПАНЕЛЬНЫЙ ЖИЛОЙ ДОМ СЕРИИ 1605 AM/12

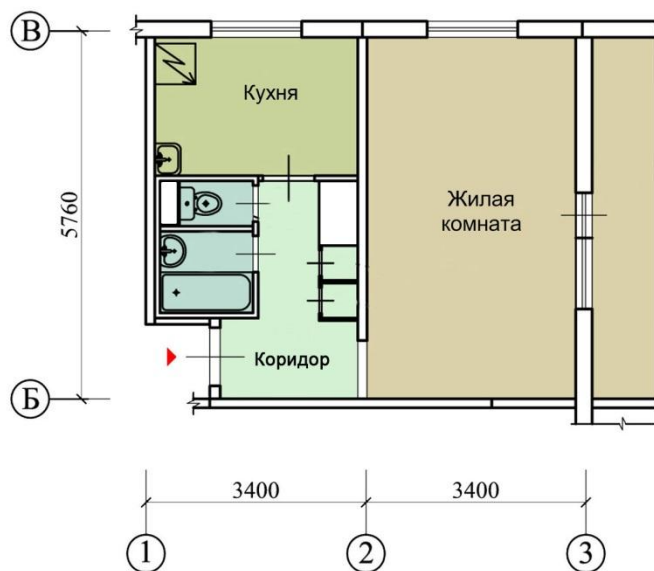
ОПИСАНИЕ СЕРИИ



Планировочное решение
 Многосекционный панельный дом с 1, 2, 3 комнатными квартирами.
Этажность 12
Высота жилых помещений 2,64 м. м
Технические помещения
 Техподполье для размещения инженерных конструкций.
Лифты Пассажирский грузоподъемностью 400 кг.
Строительные конструкции
 Наружные стены - трехслойные панели (300 мм). Внутренние - гипсобетонные панели (160 мм). Перегородки - гипсобетонные панели (120 мм). Перекрытия - железобетонные панели (140 мм).
Отопление Центральное, водяное.
Вентиляция Естественная вытяжная через вентиляционные блоки в ванной комнате и туалете.
Водоснабжение Холодная, горячая вода от городской сети.
Мусороудаление Мусоропровод с загрузочным клапаном на межэтажной лестничной площадке.
Дополнительные сведения :
 Площадь лоджии – 2.5, 3 или 6 кв.м, кухня во всех квартирах одинаковая маленькая – 6.6 кв.м. В домах 1605/12 размещение квартир на этаже такое: 2 двухкомнатные и по одной трехкомнатной и однокомнатной.

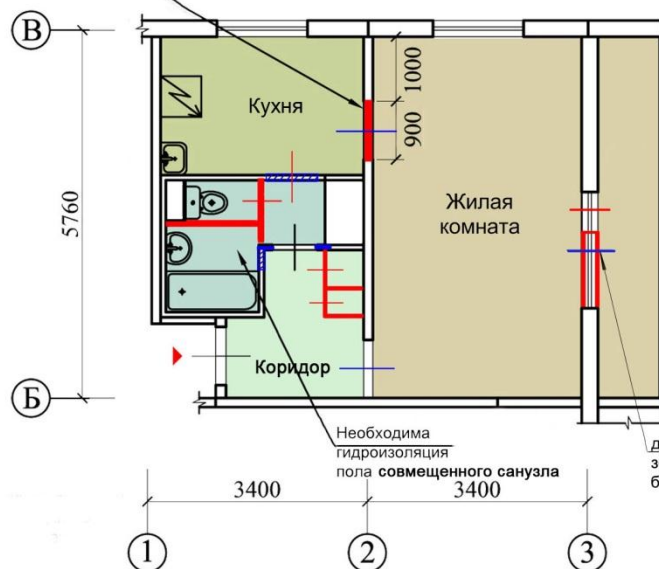
СХЕМА ТИПОВОЙ СЕКЦИИ С РАСПОЛОЖЕНИЕМ КВАРТИР





ПОСЛЕ ПЕРЕПЛАНИРОВКИ
1605 АМ/12.1.1

Выполнение проёма
с мероприятиями
по усилению
металлоконструкциями



Необходима
гидроизоляция
пола совмещенного санузла

демонтаж ненесущей подоконной
зоны с установкой единого дверного
блока (витража) из стеклопакетов

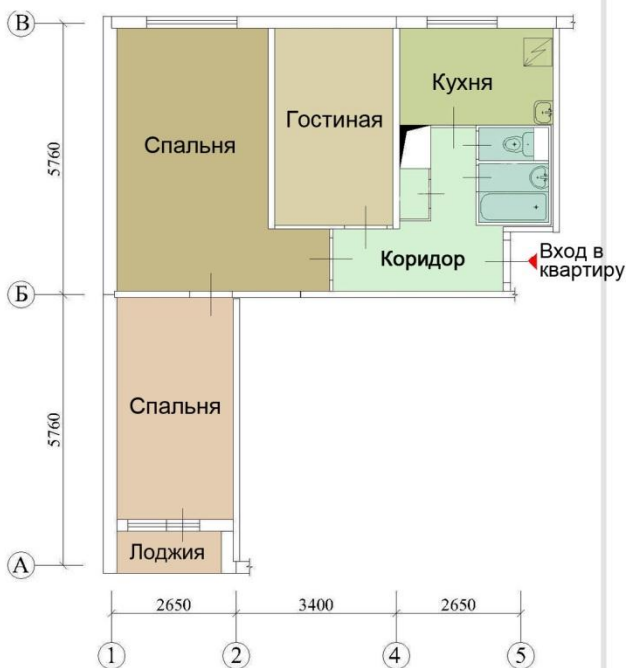
Условные обозначения

- Возводимые конструкции
- Сносимые конструкции
- Заложение проема

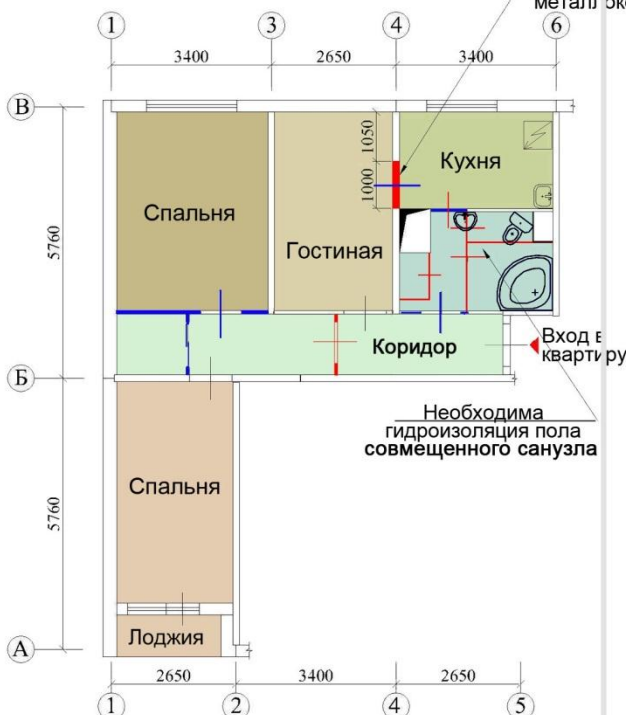
При выполнении проёмов в несущих стенах **необходимы** следующие мероприятия

- а) Провести профессиональное обследование, сопровождающееся инженерными расчётами.
- б) Усиление металлоконструкциями простеночных, перемычной зон и др.

ТРЕХКОМНАТНАЯ КВАРТИРА
ДО ПЕРЕПЛАНИРОВКИ



ПОСЛЕ ПЕРЕПЛАНИРОВКИ
1605 АМ/12.3.1



ДВУХКОМНАТНАЯ КВАРТИРА
ДО ПЕРЕПЛАНИРОВКИ



ПОСЛЕ ПЕРЕПЛАНИРОВКИ
1605 АМ/12.2.3



- Условные обозначения
- Возводимые конструкции
 - Сносимые конструкции

При выполнении проёмов в несущих стенах **необходимы** следующие мероприятия

- а) Провести профессиональное обследование, сопровождающееся инженерными расчётами.
- б) Усиление металлоконструкциями простеночных, перемычечной зон и др.

КРУПНОПАНЕЛЬНЫЕ
ЖИЛЫЕ ДОМА
СЕРИИ 1-515



СЕРИЯ 1-515/9Ш

ПАНЕЛЬНЫЙ ЖИЛОЙ ДОМ СЕРИИ 1-515/9Ш

ОПИСАНИЕ СЕРИИ



ПАНЕЛЬНЫЙ ЖИЛОЙ ДОМ СЕРИИ 1-515/9Ш



Планировочное решение

Многосекционный панельный дом с рядовыми секциями. С 1, 2, 3 комнатными квартирами.

Этажность 9

Высота жилых помещений 2,64 м. м

Технические помещения

Техподполье для размещения инженерных коммуникаций.

Лифты Пассажирский грузоподъемностью до 400 кг.

Строительные конструкции

Наружные стены - керамзитобетонные панели (400 мм). Внутренние - бетонные панели (270 мм).

Перегородки - гипсобетонные панели (80 мм). Перекрытия - железобетонные многопустотные панели (220 мм).

Отопление Центральное, водяное.

Вентиляция Естественная вытяжная через вентиляционные блоки на кухне.

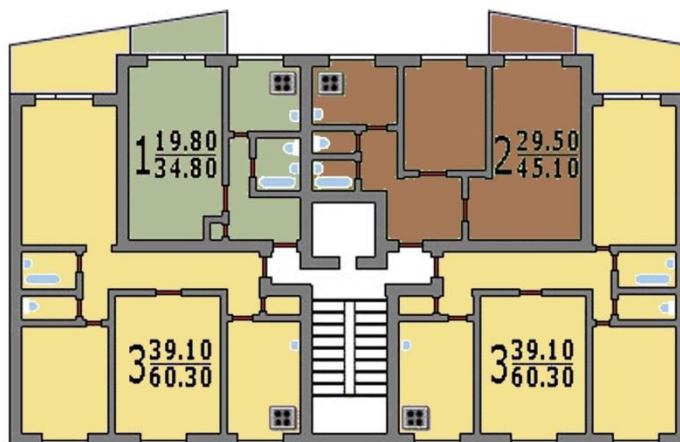
Водоснабжение Холодная, горячая вода от городской сети.

Мусороудаление Мусоропровод с загрузочным клапаном на межэтажной лестничной площадке.

Дополнительный сведения:

Узнаваема серия дома 1-515/9ш в первую очередь по балконам, которые расположены спареными по два, под тупым углом, вершина которого направлена в сторону плоскости фасада. Квартиры одно-(34.8 кв.м.), двух-(45.1 кв.м.) и трехкомнатные (59-60 кв.м.), в квартирах имеется встроенный шкаф (искл. – двухкомнатные), санузлы разделены. Кухни – 8 кв.м, разделенные комнаты, просторный коридор.

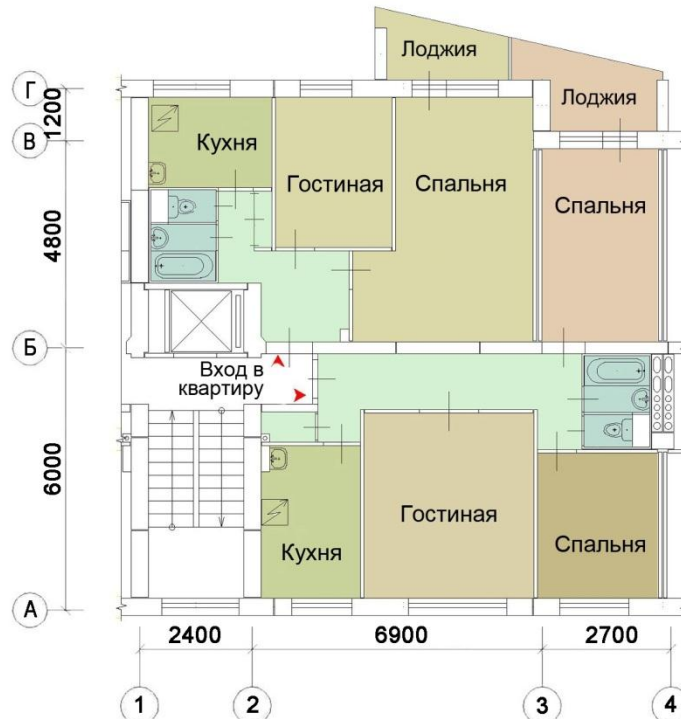
СХЕМА ТИПОВОЙ СЕКЦИИ С РАСПОЛОЖЕНИЕМ КВАРТИР



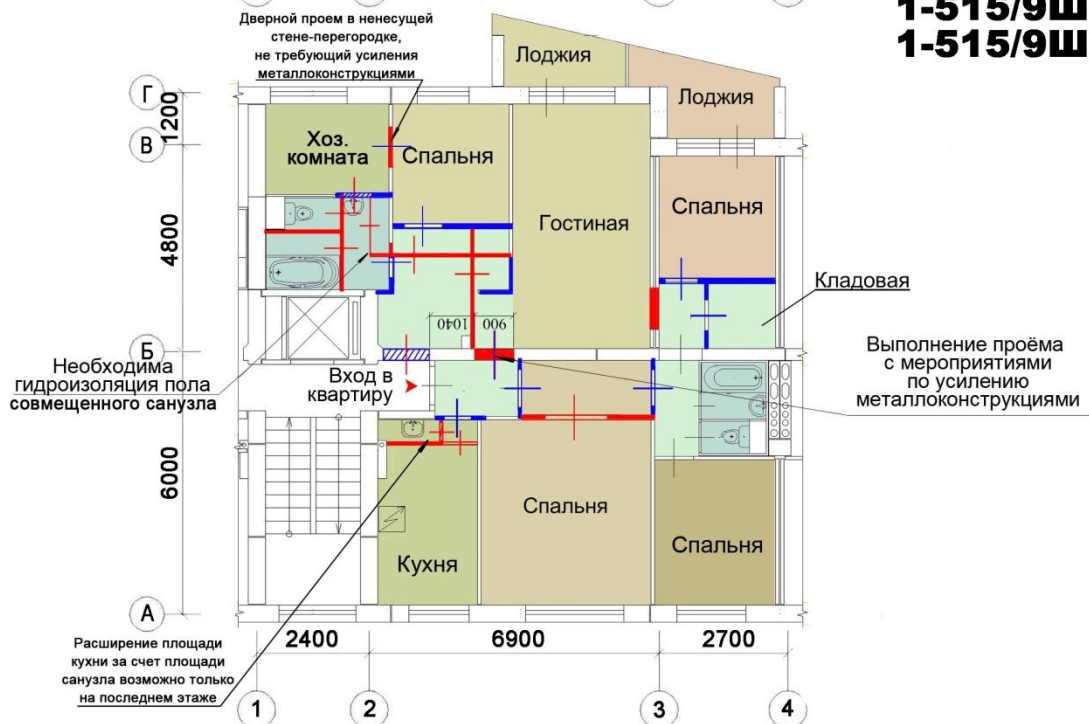
Основные характеристики серии. Серия 1-515/9Ш

ГУП МНИИТЭП
2011

Лист
38



ПОСЛЕ ПЕРЕПЛАНИРОВКИ
1-515/9Ш.2.1
1-515/9Ш.3.2



Условные обозначения

- Возводимые конструкции
- Сносимые конструкции
- Заложение проема

При выполнении проёмов в несущих стенах **необходимы** следующие мероприятия

- а) Провести профессиональное обследование, сопровождающееся инженерными расчётами.
- б) Усиление металлоконструкциями простеночных, перемычечной зон и др.



Планировочное решение

Панельный жилой дом из рядовых и торцевых 4-х квартирных секций с 1, 2, 3, 4 комнатными квартирами.

Этажность от 12 до 14

Высота жилых помещений 2,64 м. м

Технические помещения

Техподполье для размещения инженерных коммуникаций.

Лифты Два пассажирских грузоподъемностью 400 кг .

Строительные конструкции

Наружные стены -трехслойные панели (340 мм). Внутренние - железобетонные (140 и 180 мм).

Перегородки - 80 мм. Перекрытия железобетонные (140 мм).

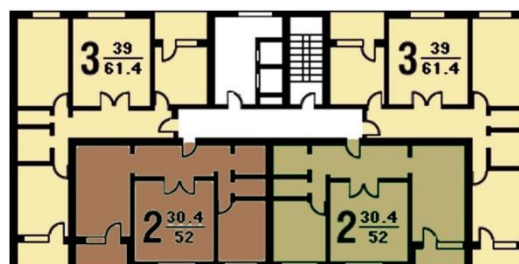
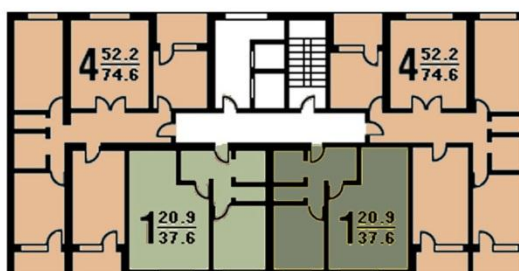
Отопление Центральное, водяное.

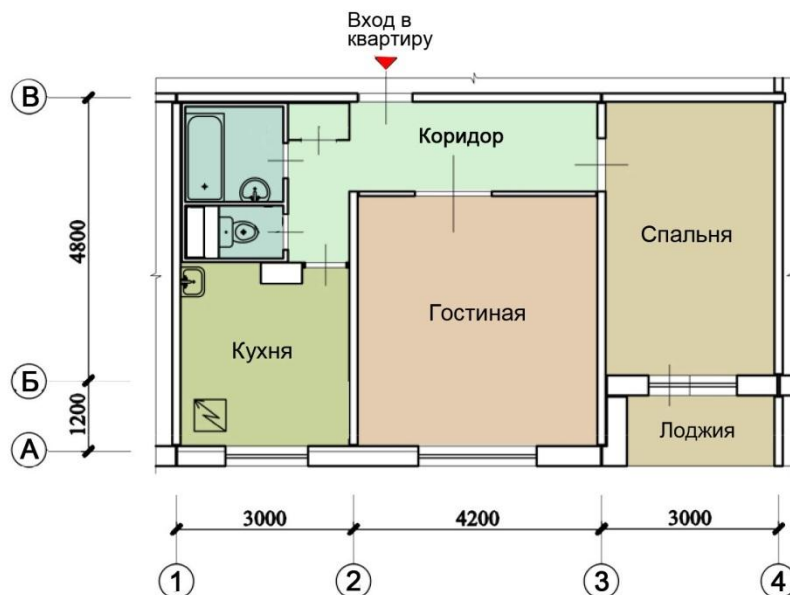
Вентиляция Естественная вытяжная через вентиляционные блоки в ванной комнате и туалете.

Водоснабжение Холодная и горячая вода от городской сети, возможно АГВ.

Мусороудаление Мусоропровод с загрузочным клапаном на каждом этаже.

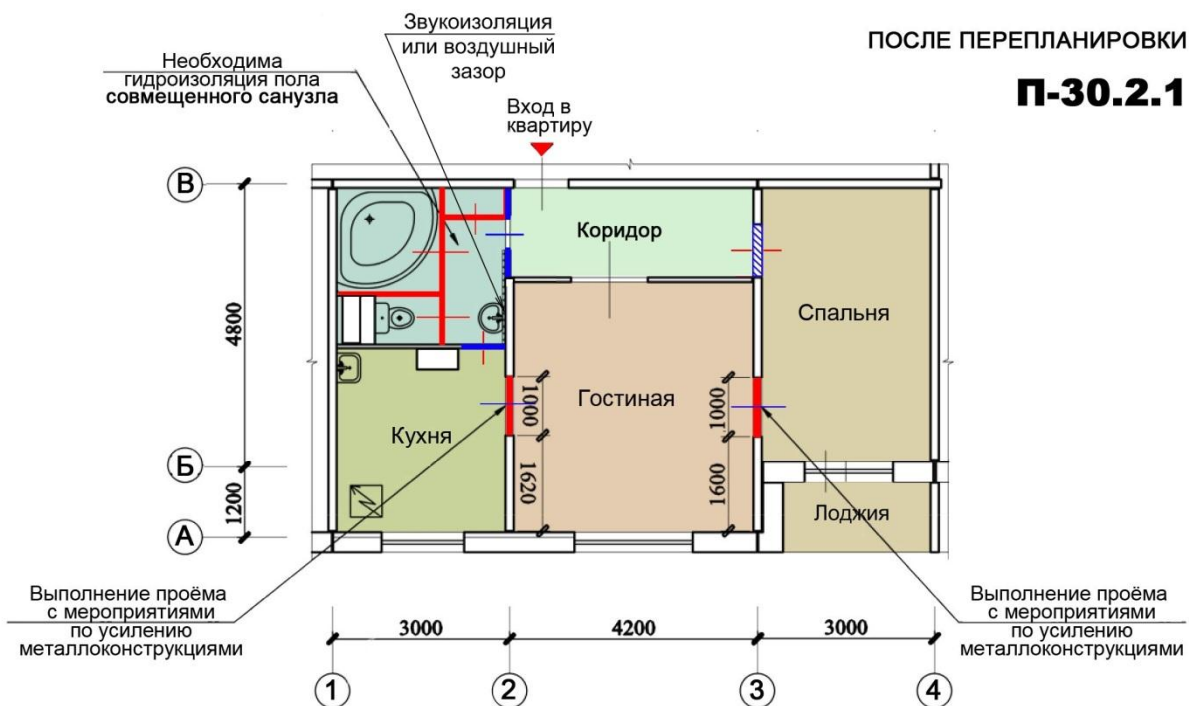
СХЕМА ТИПОВЫХ СЕКЦИИ С РАСПОЛОЖЕНИЕМ КВАРТИР





ПОСЛЕ ПЕРЕПЛАНИРОВКИ

П-30.2.1

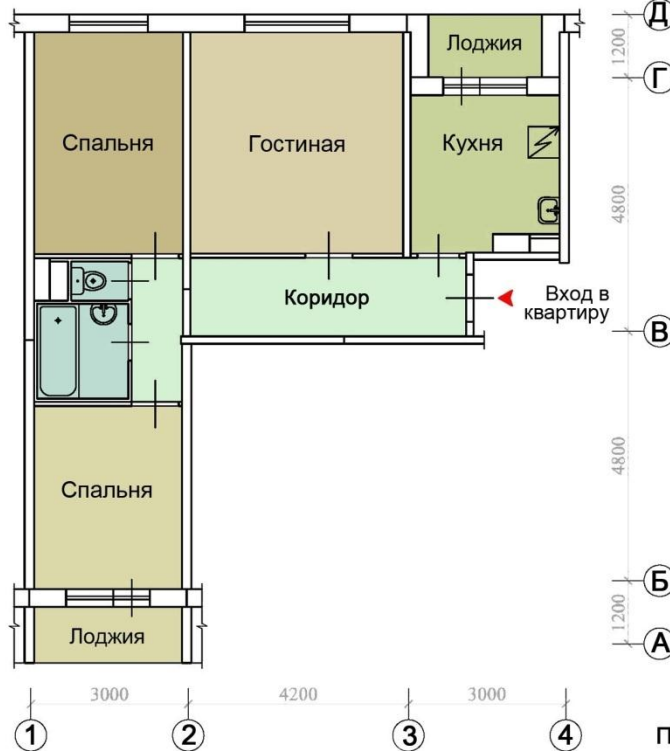


Условные обозначения
— Возводимые конструкции
— Сносимые конструкции

При выполнении проёмов в несущих стенах **необходимы** следующие мероприятия
 а) Провести профессиональное обследование, сопровождающееся инженерными расчётами.
 б) Усиление металлоконструкциями простеночных, перемычечной зон и др.

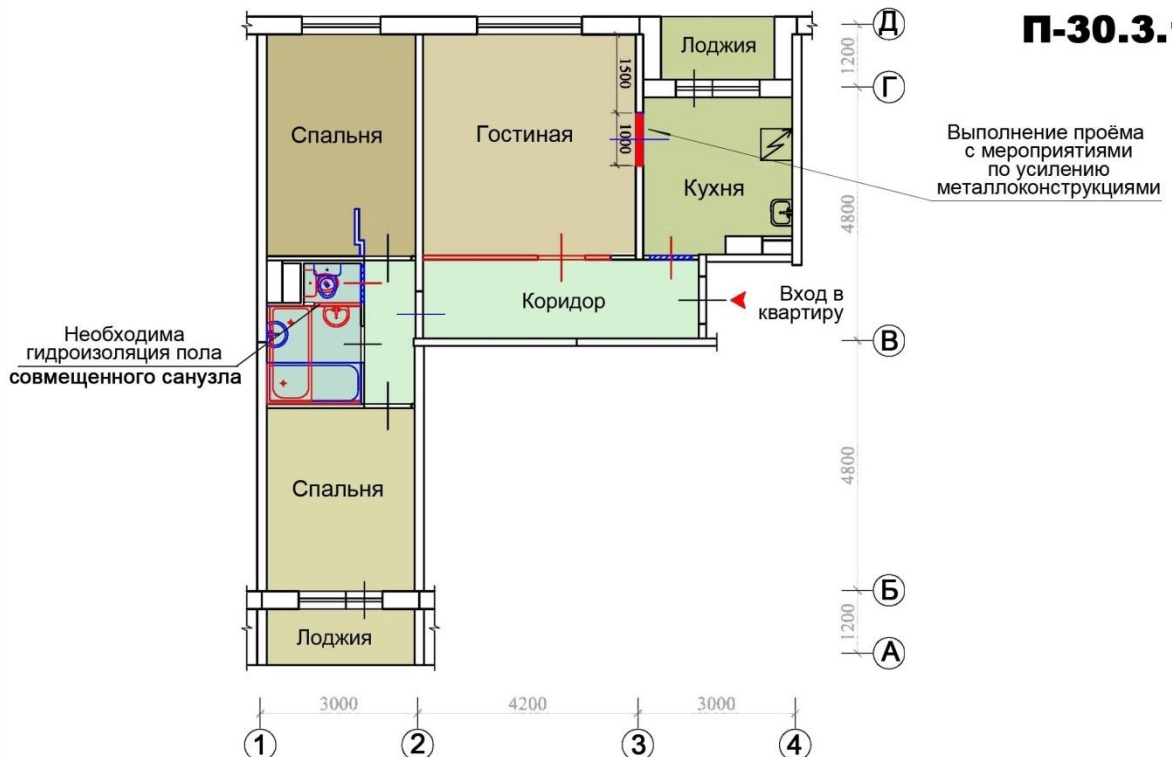
ТРЕХКОМНАТНАЯ КВАРТИРА

ДО ПЕРЕПЛАНИРОВКИ



ПОСЛЕ ПЕРЕПЛАНИРОВКИ

П-30.3.1.



Условные обозначения

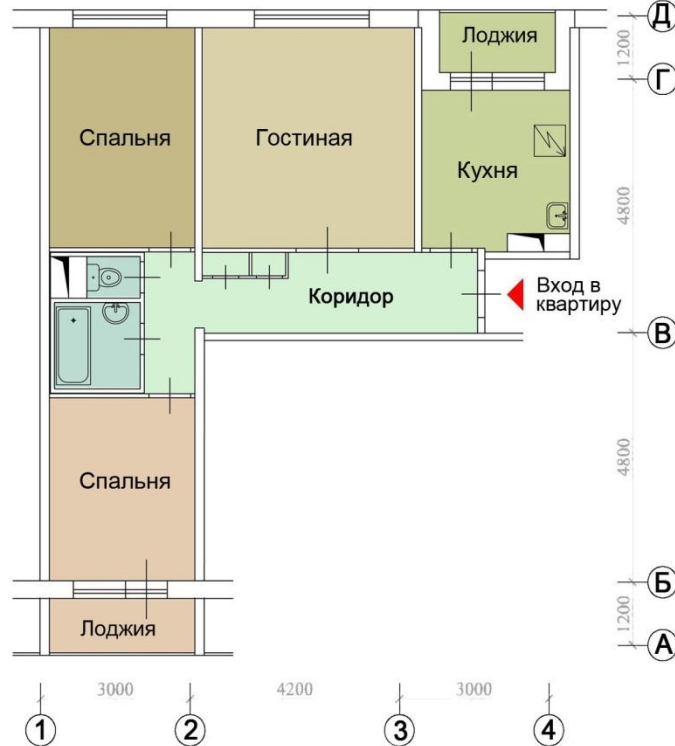
- Возводимые конструкции
- Сносимые конструкции
- Заложение проема

При выполнении проёмов в несущих стенах **необходимы** следующие мероприятия

- а) Провести профессиональное обследование, сопровождающееся инженерными расчётами.
- б) Усиление металлоконструкциями простеночных, перемычной зон и др.

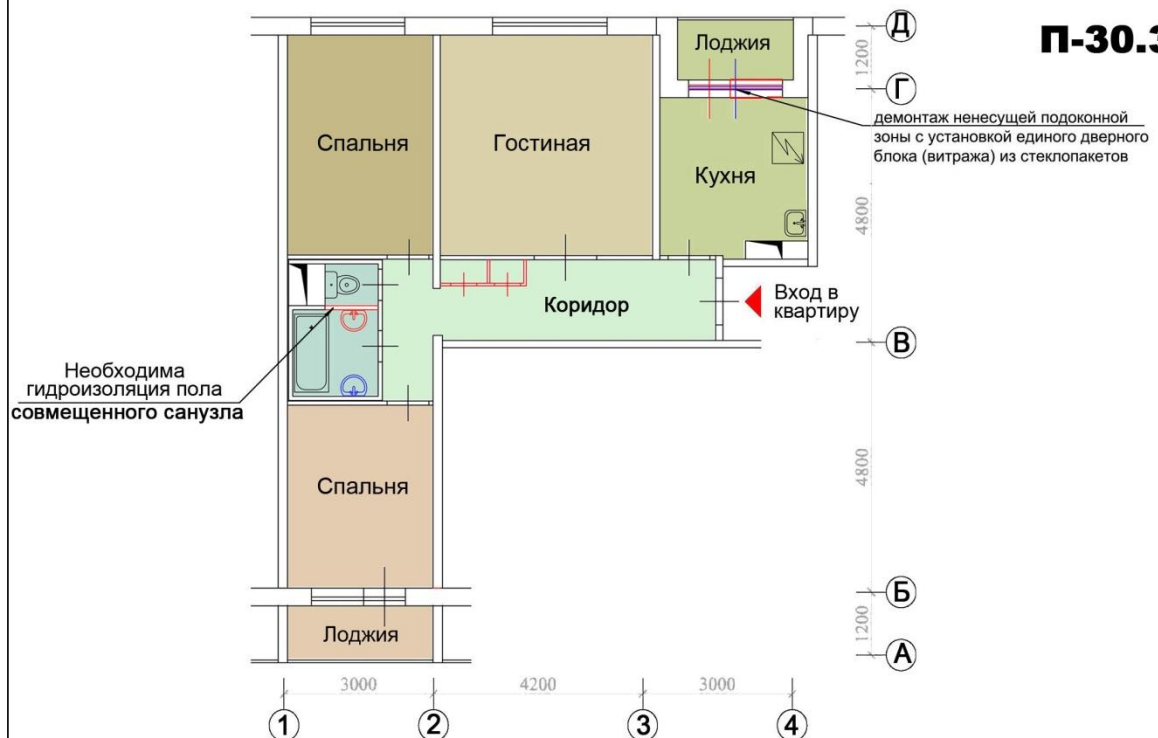
ТРЕХКОМНАТНАЯ КВАРТИРА

ДО ПЕРЕПЛАНИРОВКИ



ПОСЛЕ ПЕРЕПЛАНИРОВКИ

П-30.3.2



Условные обозначения

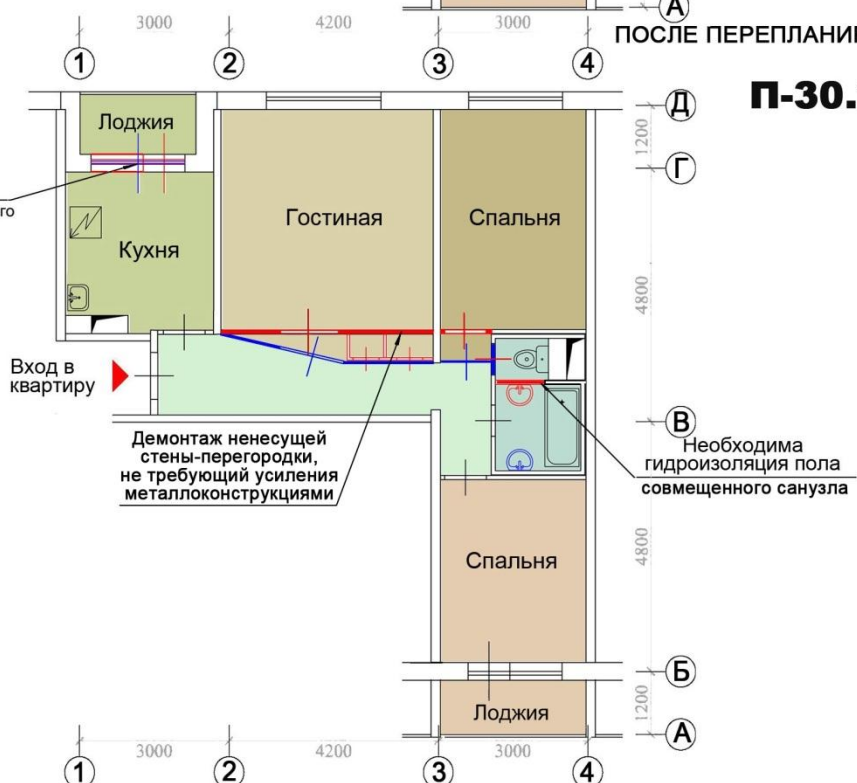
- Возводимые конструкции
- Сносимые конструкции



ПОСЛЕ ПЕРЕПЛАНИРОВКИ

П-30.3.3.

демонтаж несущей подоконной
зоны с установкой единого дверного
блока (вitraжа) из стеклопакетов



Условные обозначения

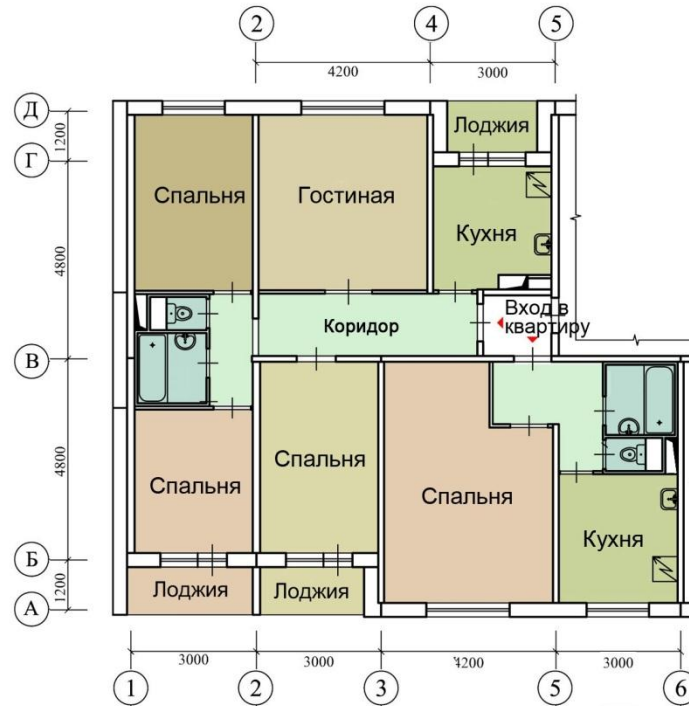
- Возводимые конструкции
- Сносимые конструкции

При выполнении проёмов в несущих стенах **необходимы**
следующие мероприятия

- а) Провести профессиональное обследование, сопровождающееся инженерными расчётами.
- б) Усиление металлоконструкциями простеночных, перемычечной зон и др.

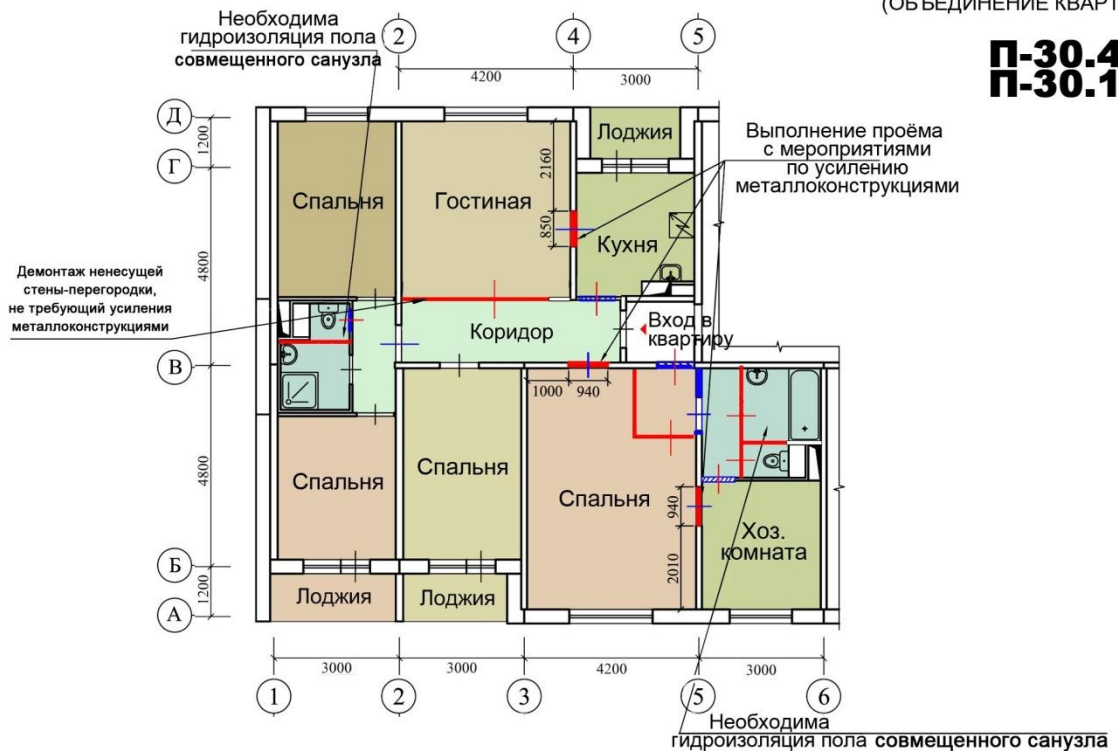
ЧЕТЫРЕХКОМНАТНАЯ И ОДНОКОМНАТНАЯ КВАРТИРЫ

ДО ПЕРЕПЛАНИРОВКИ



ПОСЛЕ ПЕРЕПЛАНИРОВКИ
(ОБЪЕДИНЕНИЕ КВАРТИР)

П-30.4.1
П-30.1.1



Условные обозначения

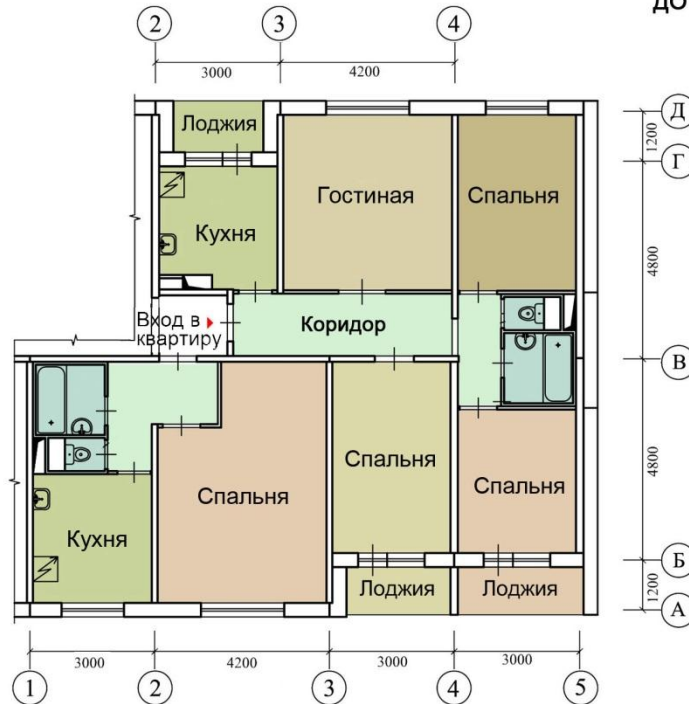
- Возводимые конструкции
- Сносимые конструкции
- Заложение проема

При выполнении проёмов в несущих стенах **необходимы** следующие мероприятия

- а) Провести профессиональное обследование, сопровождающееся инженерными расчётами.
- б) Усиление металлоконструкциями простеночных, перемычной зон и др.

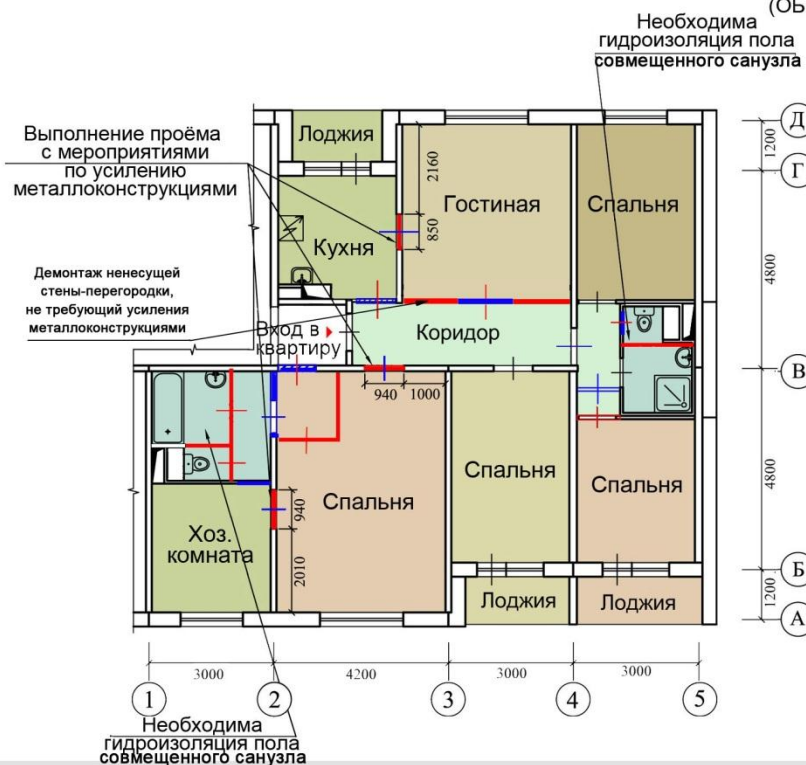
ЧЕТЫРЕХКОМНАТНАЯ И ОДНОКОМНАТНАЯ КВАРТИРЫ

ДО ПЕРЕПЛАНИРОВКИ



ПОСЛЕ ПЕРЕПЛАНИРОВКИ
(ОБЪЕДИНЕНИЕ КВАРТИР)

П-30.4.2
П-30.1.2



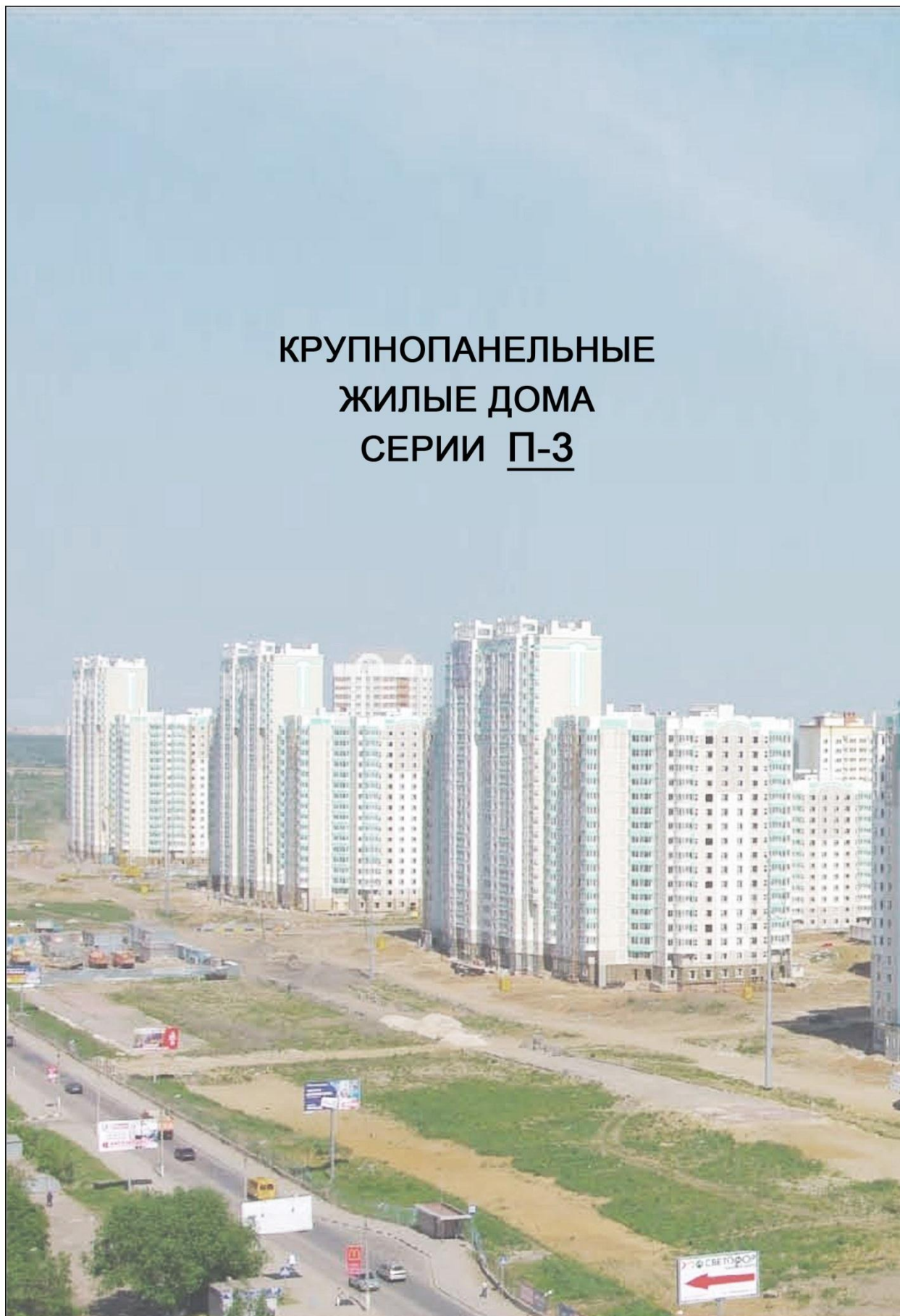
Условные обозначения

- Возводимые конструкции
- Сносимые конструкции
- Заложение проема

При выполнении проёмов в несущих стенах **необходимы** следующие мероприятия

- а) Провести профессиональное обследование, сопровождающееся инженерными расчётами.
- б) Усиление металлоконструкциями простеночных, перемычной зон и др.

КРУПНОПАНЕЛЬНЫЕ ЖИЛЫЕ ДОМА СЕРИИ П-3





Планировочное решение

Панельные дома из широтных 4-х квартирных рядовых и 8-ми квартирных угловых секций с 1, 2, 3, 4 комнатными квартирами.

Этажность 17

Высота жилых помещений 2,64 м. м

Технические помещения
Техподполье для размещения инженерных коммуникаций.

Лифты Пассажирский грузоподъемностью 400 кг и грузопассажирский.

Строительные конструкции

Наружные стены керамзитобетонные однослойные (350 мм). Внутренние железобетонные (140 и 180 мм). Перегородки 80 мм. Перекрытия железобетонные (140 мм).

Отопление Центральное, водяное.

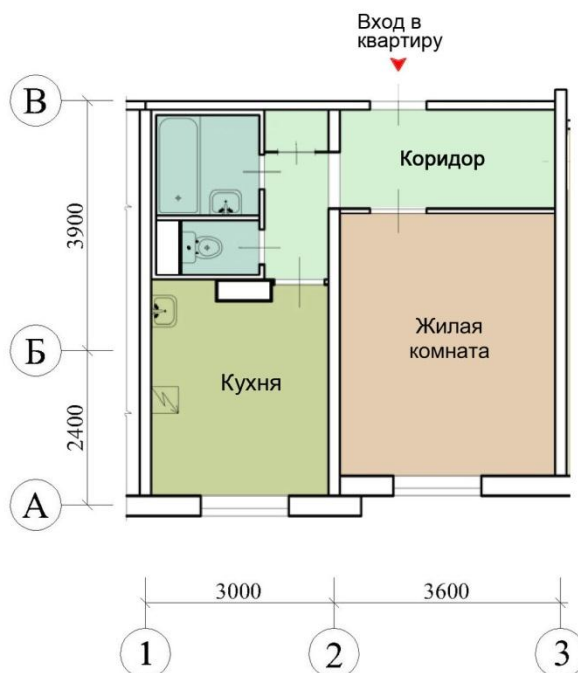
Вентиляция Естественная вытяжная через вентиляционные блоки в ванной комнате и туалете.

Водоснабжение Холодная, горячая вода от городской сети.

Мусороудаление Мусоропровод с загрузочным клапаном на каждом этаже.

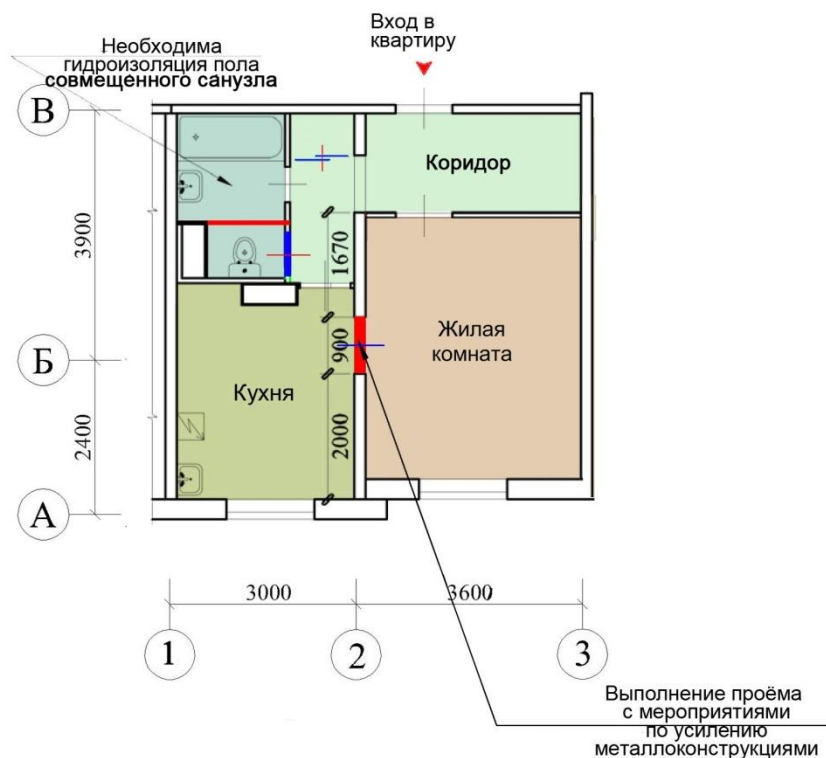
СХЕМА ТИПОВЫХ СЕКЦИИ С РАСПОЛОЖЕНИЕМ КВАРТИР





ПОСЛЕ ПЕРЕПЛАНИРОВКИ

П-3.1.1

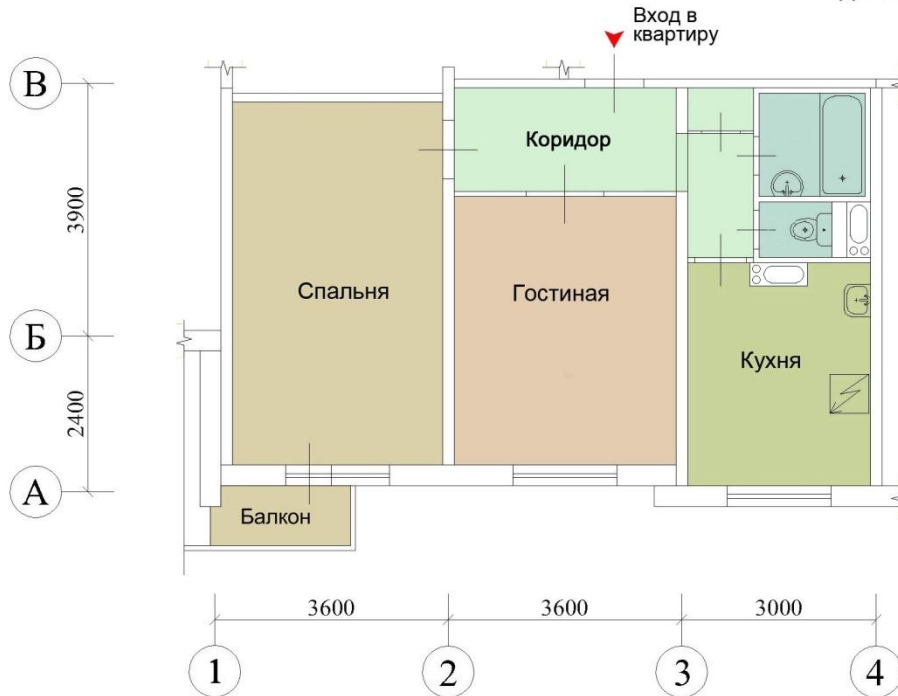


Условные обозначения

- Возводимые конструкции
- Сносимые конструкции

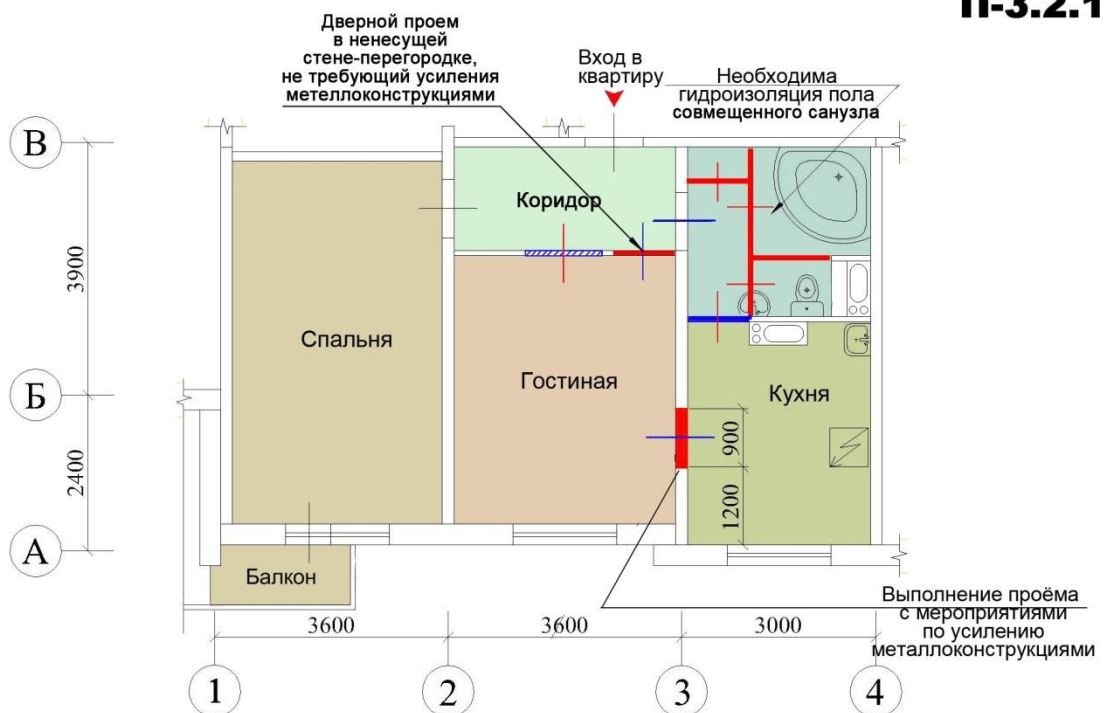
При выполнении проёмов в несущих стенах **необходимы** следующие мероприятия

- а) Провести профессиональное обследование, сопровождающееся инженерными расчётами.
- б) Усиление металлоконструкциями простеночных, перемычечной зон и др.



ПОСЛЕ ПЕРЕПЛАНИРОВКИ

П-3.2.1

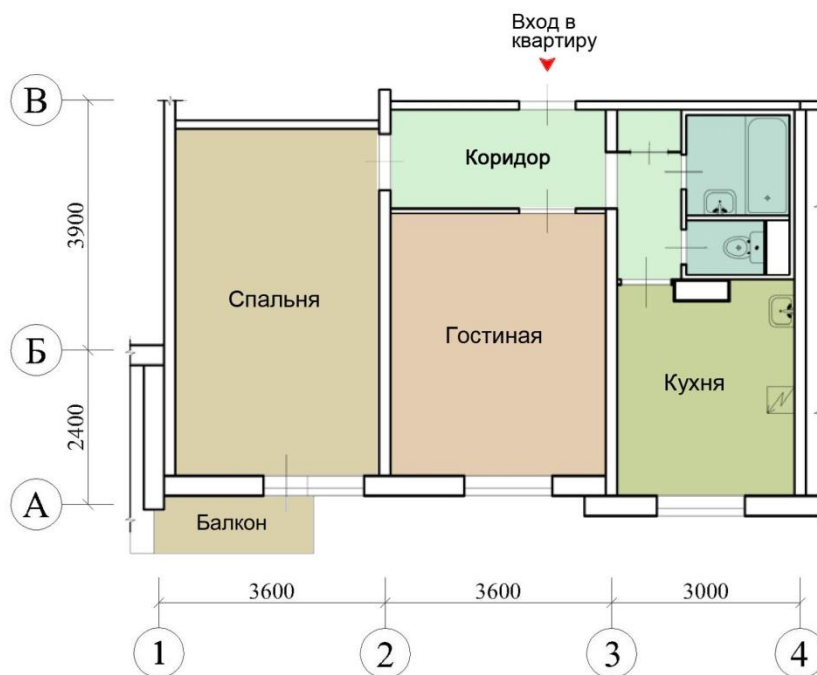


Условные обозначения

- Возводимые конструкции
- Сносимые конструкции
- Заложение проема

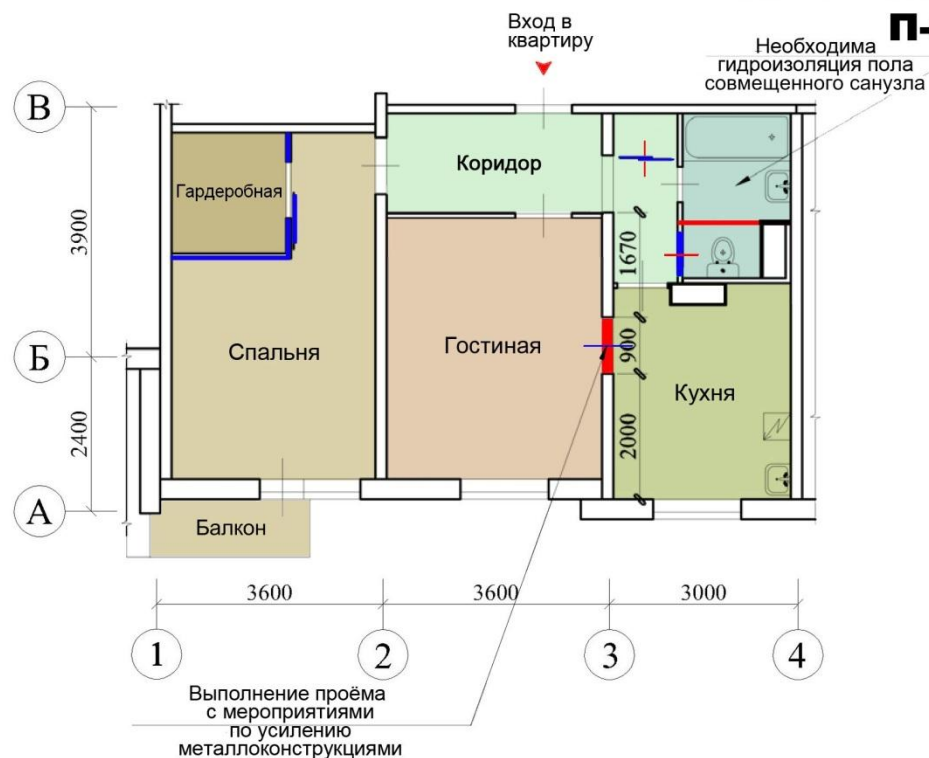
При выполнении проёмов в несущих стенах **необходимы** следующие мероприятия

- а) Провести профессиональное обследование, сопровождающееся инженерными расчётами.
- б) Усиление металлоконструкциями простеночных, перемычечной зон и др.



ПОСЛЕ ПЕРЕПЛАНИРОВКИ

П-3.2.2

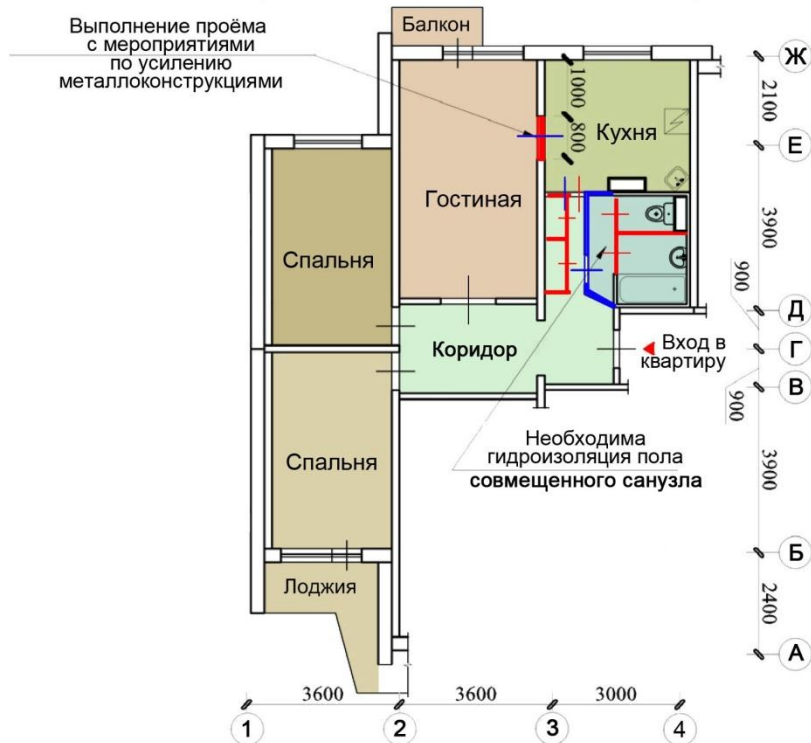


Условные обозначения

- Возводимые конструкции
- Сносимые конструкции

При выполнении проёмов в несущих стенах **необходимы** следующие мероприятия

- а) Провести профессиональное обследование, сопровождающееся инженерными расчётами.
- б) Усиление металлоконструкциями простеночных, перемычечной зон и др.



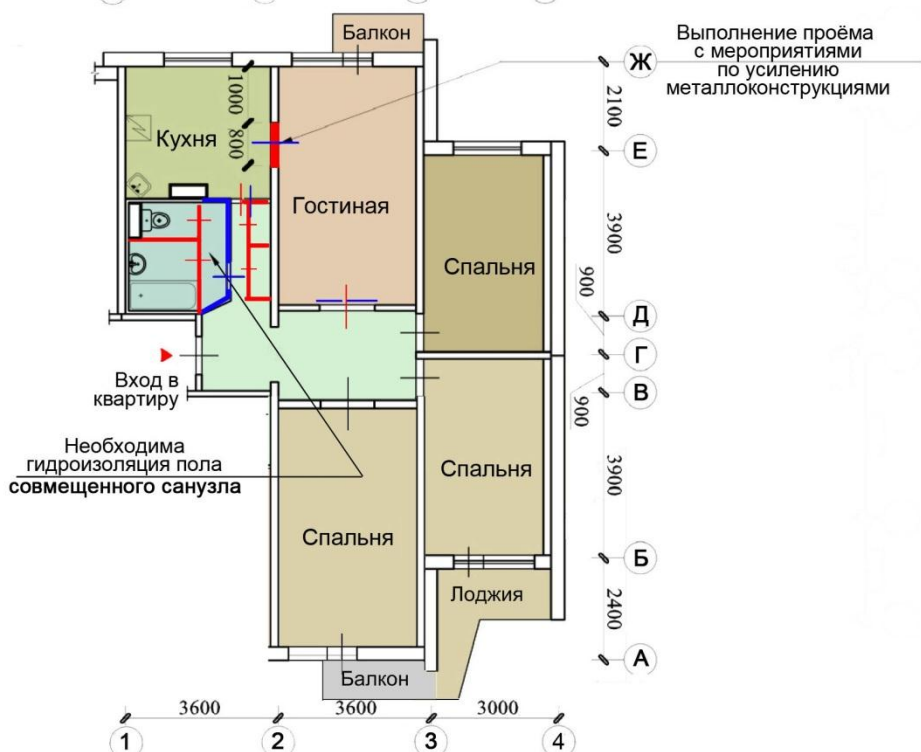
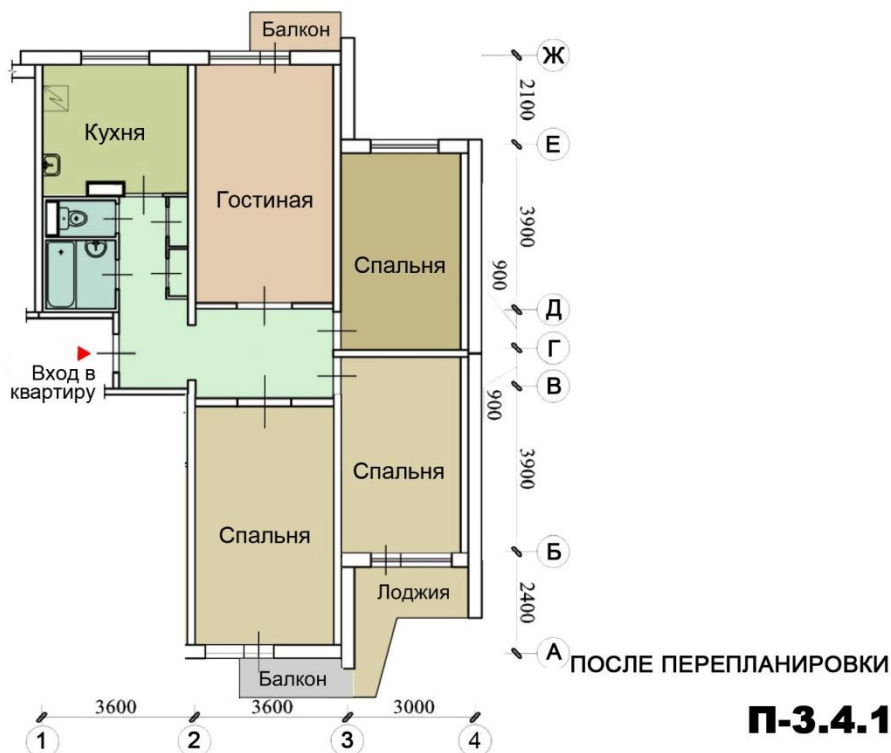
Условные обозначения

- Возводимые конструкции
- Сносимые конструкции

При выполнении проёмов в несущих стенах **необходимы** следующие мероприятия

- а) Провести профессиональное обследование, сопровождающееся инженерными расчётами.
- б) Усиление металлоконструкциями простеночных, перемычечной зон и др.

ЧЕТЫРЕХКОМНАТНАЯ КВАРТИРА
ДО ПЕРЕПЛАНИРОВКИ



Условные обозначения

- Возводимые конструкции
- Сносимые конструкции

При выполнении проёмов в несущих стенах **необходимы** следующие мероприятия

- а) Провести профессиональное обследование, сопровождающееся инженерными расчётами.
- б) Усиление металлоконструкциями простеночных, перемычной зон и др.

СЕРИЯ П-3М

ПАНЕЛЬНЫЙ ЖИЛОЙ ДОМ СЕРИИ П-3М

ОПИСАНИЕ СЕРИИ



Планировочное решение:
Панельные секционные дома с 1, 2, 3, 4 комнатными квартирами с балконами, лоджиями и эркерами.

Этажность: от 8 до 16

Высота жилых помещений: 2,64 м. м

Технические помещения:
Техподполье и технический этаж для размещения инженерных коммуникаций.

Лифты: Пассажирский грузоподъемностью 400 кг, грузопассажирский

Строительные конструкции:
Наружные стены трехслойные железобетонные (350 мм).

Внутренние железобетонные толщиной (140 и 180 мм).

Перегородки - 80 мм. Перекрытия - железобетонные (140 мм).

Отопление : Центральное, водяное.

Вентиляция: Естественная вытяжная через вентиляционные блоки в ванной комнате и туалете.

Водоснабжение: Холодная, горячая вода от городской сети.

Мусороудаление: Мусоропровод с загрузочными клапанами на каждом этаже.

Дополнительные сведения: В трех- и четырехкомнатных квартирах располагаются эркеры, а в четырехкомнатных квартирах в наличии два санузла. Балконные двери и окна оснащены тройными стеклопакетами.

СХЕМА ТИПОВЫХ СЕКЦИИ С РАСПОЛОЖЕНИЕМ КВАРТИР

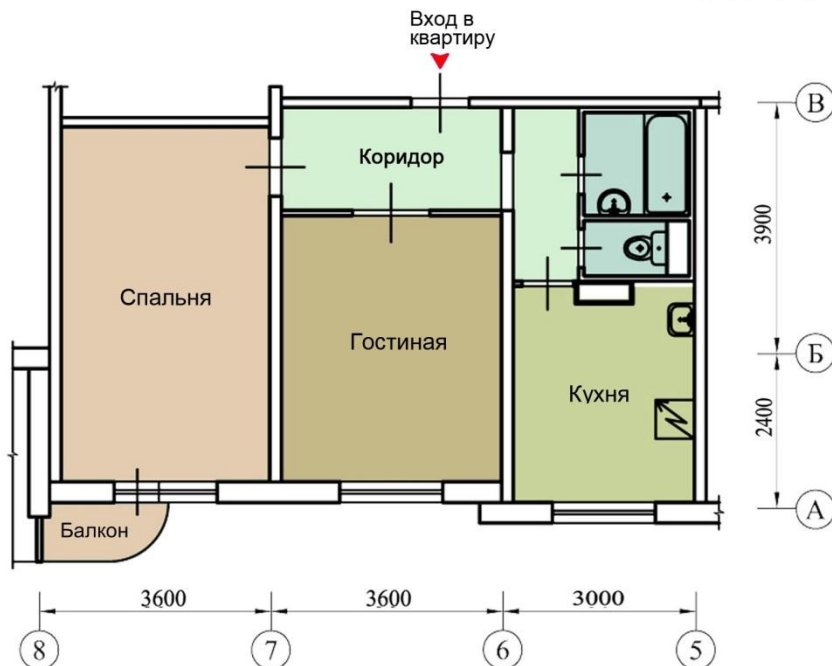


Основные характеристики серии. Серия П-3М

ГУП МНИИТЭП
2011

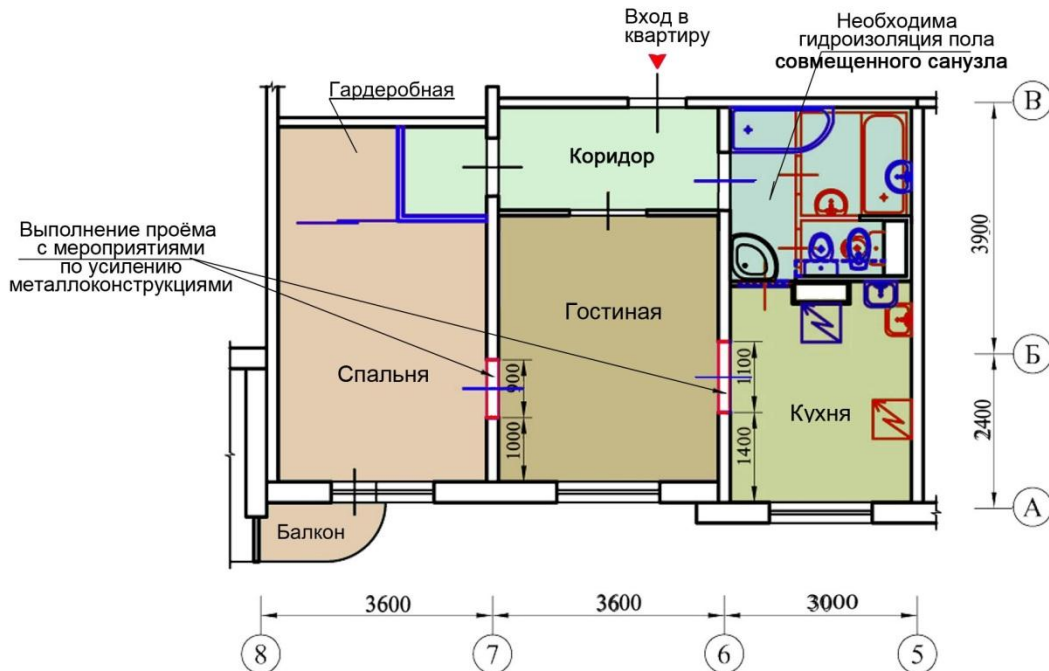
Лист
54

ДВУХКОМНАТНАЯ КВАРТИРА
ДО ПЕРЕПЛАНИРОВКИ



ПОСЛЕ ПЕРЕПЛАНИРОВКИ

П-3 М.2.1



Условные обозначения

- Возводимые конструкции
- Сносимые конструкции

При выполнении проёмов в несущих стенах **необходимы** следующие мероприятия

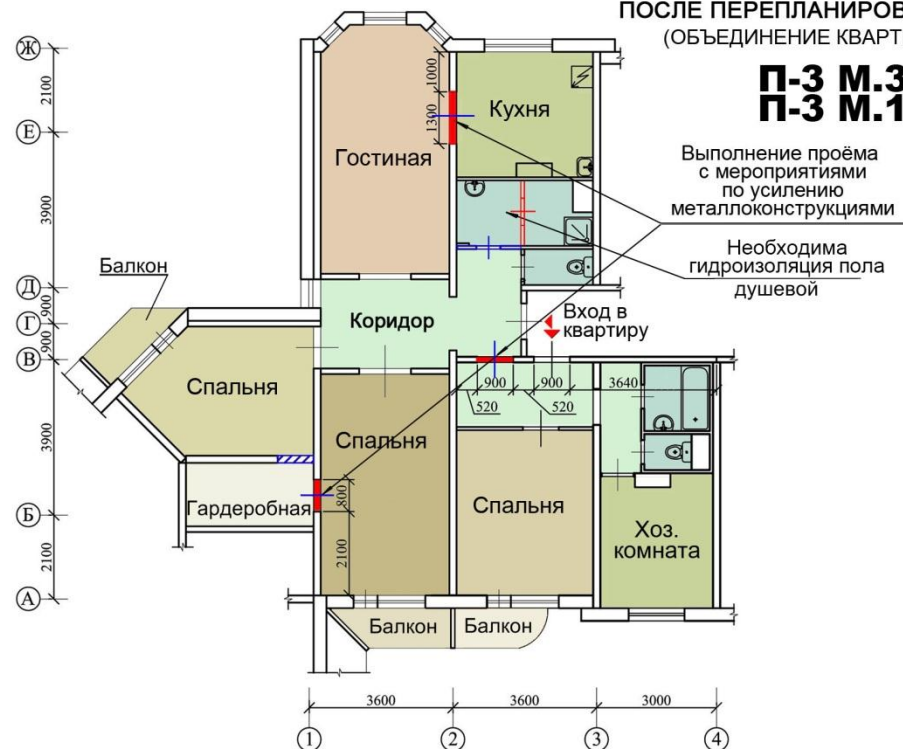
- а) Провести профессиональное обследование, сопровождающееся инженерными расчётами.
- б) Усиление металлоконструкциями простеночных, перемычечной зон и др.

Трёх и одно комнатная квартира
ДО ПЕРЕПЛАНИРОВКИ



ПОСЛЕ ПЕРЕПЛАНИРОВКИ
(ОБЪЕДИНЕНИЕ КВАРТИР)

П-3 М.3.1
П-3 М.1.1



Выполнение проёма с мероприятиями по усилению металлоконструкциями

Необходима гидроизоляция пола душевой

Условные обозначения

- Возводимые конструкции
- Сносимые конструкции
- /// Заложение проема

При выполнении проёмов в несущих стенах **необходимы** следующие мероприятия

- а) Провести профессиональное обследование, сопровождающееся инженерными расчётами.
- б) Усиление металлоконструкциями простеночных, перемычечной зон и др.

Трёхкомнатная квартира
ДО ПЕРЕПЛАНИРОВКИ



Четырёхкомнатная квартира
ДО ПЕРЕПЛАНИРОВКИ



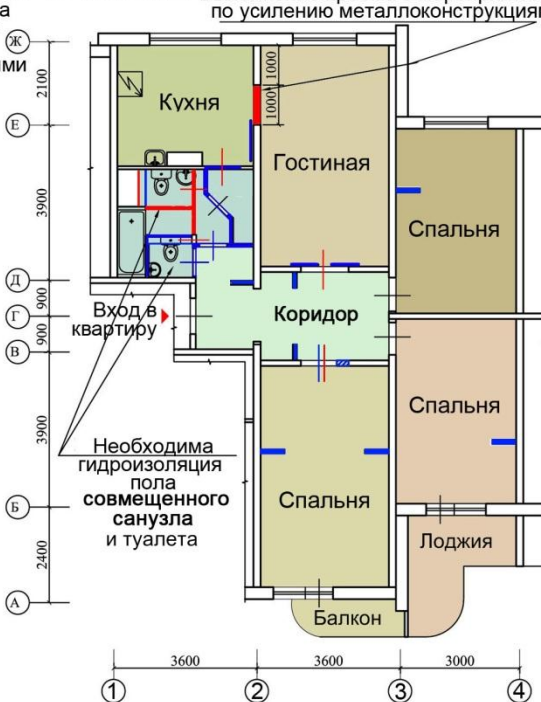
ПОСЛЕ ПЕРЕПЛАНИРОВКИ

П-3 М.3.2



П-3 М.3.3
П-3 М.1.2

ПОСЛЕ ПЕРЕПЛАНИРОВКИ



Условные обозначения

- Возводимые конструкции
- Сносимые конструкции
- Заложение проема

При выполнении проёмов в несущих стенах **необходимы** следующие мероприятия

- а) Провести профессиональное обследование, сопровождающееся инженерными расчётами.
- б) Усиление металлоконструкциями простеночных, перемычечной зон и др.

**КРУПНОПАНЕЛЬНЫЕ
ЖИЛЫЕ ДОМА
СЕРИИ П-44**





Планировочное решение
Панельные жилые дома из
четырёхквартирных секций с 1, 2, 3
комнатными квартирами.

Этажность 17

Высота жилых помещений 2,64 м.

Технические помещения

Техподполье для размещения
инженерных конструкций.

Лифты

Пассажирский грузоподъемностью
400 кг, грузопассажирский.

Строительные конструкции

Наружные стены - трехслойные
панели (300 мм). Внутренние
железобетонные (140 и 180 мм).
Перегородки - 80 мм. Перекрытия
железобетонные (140 мм).

Отопление

Центральное, водяное.

Вентиляция

Естественная вытяжная через
вентиляционные блоки в ванной
комнате и туалете.

Водоснабжение

Холодная, горячая вода от городской
сети.

Мусороудаление

Мусоропровод с грузочными
клапанами на каждом этаже.

Дополнительные сведения: Дома из
этой серии строятся с 1979 года.

Имеют они и свои преимущества
перед домами еще более ранней
застройки: два лифта, наличие
балконов в каждой квартире,
просторные прихожие, удобные
ванные комнаты, большие кухни.

СХЕМА ТИПОВЫХ СЕКЦИИ С РАСПОЛОЖЕНИЕМ КВАРТИР





ПОСЛЕ ПЕРЕПЛАНИРОВКИ

П-44.2.2



Условные обозначения

- Возводимые конструкции
- Сносимые конструкции
- Заложение проема



Выполнение проёма с мероприятиями по усилению металлоконструкциями

ПОСЛЕ ПЕРЕПЛАНИРОВКИ

П-44.2.3



Условные обозначения
— Возводимые конструкции
— Сносимые конструкции

При выполнении проёмов в несущих стенах **необходимы** следующие мероприятия
 а) Провести профессиональное обследование, сопровождающееся инженерными расчётами.
 б) Усиление металлоконструкциями простеночных, перемычечной зон и др.



ПОСЛЕ ПЕРЕПЛАНИРОВКИ

П-44.3.2



Условные обозначения

- Возводимые конструкции
- Сносимые конструкции

При выполнении проёмов в несущих стенах **необходимы** следующие мероприятия

- а) Провести профессиональное обследование, сопровождающееся инженерными расчётами.
- б) Усиление металлоконструкциями простеночных, перемычечной зон и др.

СЕРИЯ П-44 М

ЖИЛОЙ ДОМ СЕРИИ П-44 М

ОПИСАНИЕ СЕРИИ



Тип строительства: панельный.
Виды секций: торцевые, рядовые.
Наружная стена: трехслойная, общая толщина 300 мм.
Внутренние несущие стены: железобетон, толщина 140, 180 мм.
Ненесущие перегородки: 80 мм.
Перекрытия: железобетон, толщина 140 мм.
Количество этажей: 14-17.
Технические помещения: подвал, чердак.
Количество лифтов: 1 грузовой, 1 пассажирский.
Отопление: водяное, центральное.
Водоснабжение: холодная и горячая вода от городской сети.
Вентиляция: вытяжная естественная, через шахты на кухне и в санузле.
Удаление мусора: через мусоропровод, клапаны на каждом этаже.
Количество квартир в секции: 4
Количество комнат в квартирах: 1 - 4
Высота потолков: 2,7 м.
Дополнительно: гостевой санузел в 3-х и 4-х комнатных квартирах.
Дополнительные сведения: Эта серия представляет из себя улучшенную серию П44. Квартиры этой серии отличаются большой кухней, наличием трапециевидных балконов, длинных лоджий и эркеров. Стеклопакеты в окнах хорошо держат тепло, защищают от внешнего шума. Имеется жилой мансардный этаж.

СХЕМА ТИПОВЫХ СЕКЦИИ С РАСПОЛОЖЕНИЕМ КВАРТИР



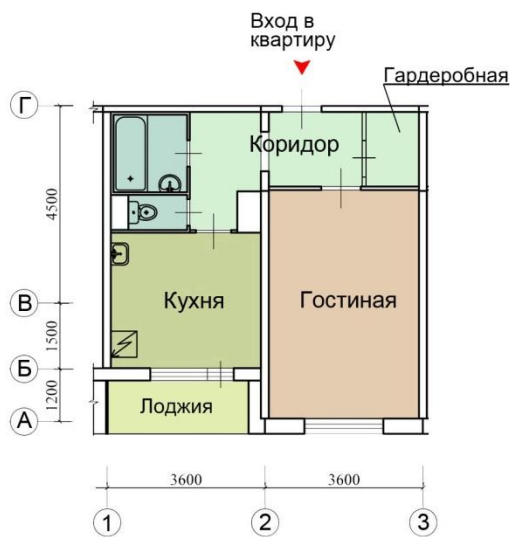
Основные характеристики серии. Серия П-44 М

ГУП МНИИТЭП
2011

Лист
63

ОДНОКОМНАТНАЯ КВАРТИРА

ДО ПЕРЕПЛАНИРОВКИ



ТРЕХКОМНАТНАЯ КВАРТИРА

ДО ПЕРЕПЛАНИРОВКИ



ПОСЛЕ ПЕРЕПЛАНИРОВКИ

П-44 М.1.1



ПОСЛЕ ПЕРЕПЛАНИРОВКИ

П-44 М.3.1



Условные обозначения

- Возводимые конструкции
- Сносимые конструкции
- Заложение проема

При выполнении проёмов в несущих стенах **необходимы** следующие мероприятия

- а) Провести профессиональное обследование, сопровождающееся инженерными расчётами.
- б) Усиление металлоконструкциями простеночных, перемычечной зон и др.

ДВУХКОМНАТНАЯ КВАРТИРА
ДО ПЕРЕПЛАНИРОВКИ



ЧЕТЫРЁХКОМНАТНАЯ КВАРТИРА
ДО ПЕРЕПЛАНИРОВКИ



ПОСЛЕ ПЕРЕПЛАНИРОВКИ
П-44 М.2.1



ПОСЛЕ ПЕРЕПЛАНИРОВКИ
П-44 М.4.1



- Условные обозначения
- Возводимые конструкции
 - Сносимые конструкции
 - Заложение проема

При выполнении проёмов в несущих стенах **необходимы** следующие мероприятия

- а) Провести профессиональное обследование, сопровождающееся инженерными расчётами.
- б) Усиление металлоконструкциями простеночных, перемычечной зон и др.

СЕРИЯ П-44 Т

ПАНЕЛЬНЫЙ ЖИЛОЙ ДОМ СЕРИИ П-44 Т
общий вид со стороны Студеного проезда



ПАНЕЛЬНЫЙ ЖИЛОЙ ДОМ СЕРИИ П-44 Т (17 эт)



ОПИСАНИЕ СЕРИИ

Материал стен: панель с облицовкой «под кирпич»

Этажность: 9-25, наиболее распространенные варианты - 14, 17
Высота жилых помещений: 2.70-2.75 м.

Лифты: пассажирский и грузопассажирский, в 20-25-этажных секциях (подъездах) - 2 грузопассажирских и пассажирский

Балконы: застекленные лоджии в 1-комнатных квартирах. Застекленные лоджии и эркеры в 2- и 3-комнатных квартирах (в торцевых и угловых 2- и 3-комнатных квартирах также полуэркеры)

Нормативный срок эксплуатации дома (по данным производителя - ДСК-1) - 100 лет

Мусороудаление: с загрузочным клапаном на каждом этаже

Стены: наружные железобетонные трехслойные панели (бетон - утеплитель полистирол - бетон) общей толщиной 30 см.

Межквартирные и межкомнатные несущие - железобетонные панели толщиной 16 и 18 см.

Несущие стены: продольные межквартирные и поперечные все (межквартирные и межкомнатные)

Отличительные особенности: серия домов П-44Т отличается от серии П-44 (1979-1999 гг.) повышенной теплоизоляцией стен, вентиляционным коробом в прихожей (а не на кухне), остеклением лоджий, эркерами и полуэркерами.

СХЕМА ТИПОВЫХ СЕКЦИИ С РАСПОЛОЖЕНИЕМ КВАРТИР



Основные характеристики серии. Серия П-44 Т

ГУП МНИИТЭП
2011

Лист
66

ТРЕХКОМНАТНАЯ КВАРТИРА
ДО ПЕРЕПЛАНИРОВКИ

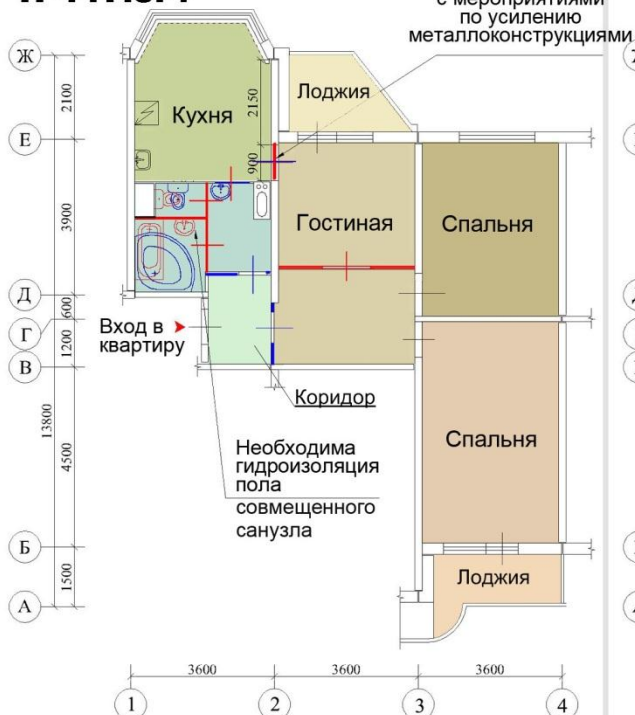


ТРЕХКОМНАТНАЯ КВАРТИРА
ДО ПЕРЕПЛАНИРОВКИ



ПОСЛЕ ПЕРЕПЛАНИРОВКИ

П-44Т.3.4



ПОСЛЕ ПЕРЕПЛАНИРОВКИ

П-44Т.3.5



Условные обозначения

- Возводимые конструкции
- Сносимые конструкции

При выполнении проёмов в несущих стенах **необходимы** следующие мероприятия

- а) Провести профессиональное обследование, сопровождающееся инженерными расчётами.
- б) Усиление металлоконструкциями простеночных, перемычечной зон и др.



Планировочное решение

Панельный жилой блок-дом из четырехквартирных секций с 1, 2 комнатными квартирами и поворотными блок-секциями с 3 комнатными квартирами.

Этажность от 12 до 14

Высота жилых помещений 2,64 м. м

Технические помещения

Техподполье для размещения инженерных коммуникаций.

Лифты Два пассажирских грузоподъемностью 400 кг.

Строительные конструкции

Наружные стены - керамзитобетонные панели (340 мм).
Внутренние железобетонные (40 и 180 мм). Перегородки - 80 мм.
Перекрытия железобетонные (140 мм).

Отопление Центральное, водяное.

Вентиляция Естественная вытяжная через вентиляционные блоки в ванной комнате и туалете.

Водоснабжение Холодная, горячая вода от городской сети.

Мусороудаление Мусоропровод с загрузочными клапанами на каждом этаже.

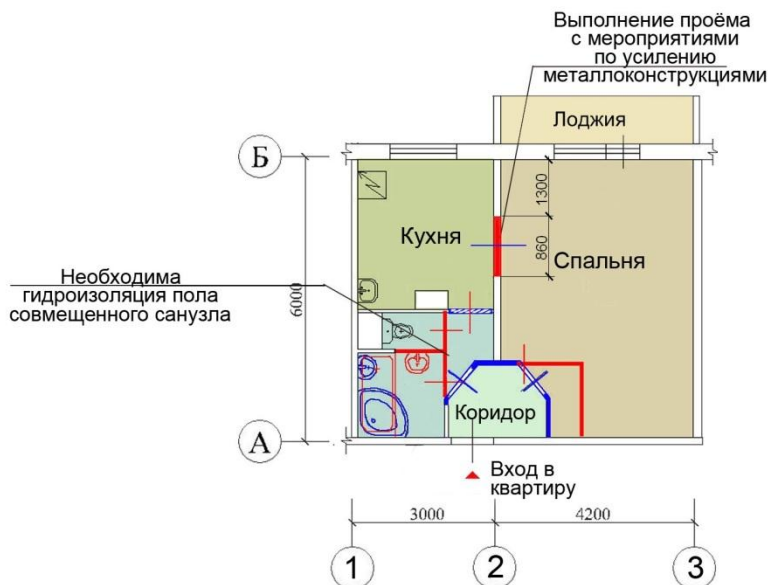
СХЕМЫ ТИПОВЫХ СЕКЦИИ С РАСПОЛОЖЕНИЕМ КВАРТИР





ПОСЛЕ ПЕРЕПЛАНИРОВКИ

П-46.1.3



Условные обозначения

- Возводимые конструкции
- Сносимые конструкции
- Заложение проема

При выполнении проёмов в несущих стенах **необходимы** следующие мероприятия

- а) Провести профессиональное обследование, сопровождающееся инженерными расчётами.
- б) Усиление металлоконструкциями простеночных, перемычечной зон и др.



Планировочное решение

Панельные шумозащитные блок-дома с 1, 2, 3, 4 комнатными квартирами.

Возможны различные варианты компоновки квартир в секции.

Этажность от 12 до 14

Высота жилых помещений 2,64 м. м

Технические помещения

Техподполье и технический этаж для размещения инженерных коммуникаций.

Лифты Два пассажирских грузоподъемностью 400 кг .

Строительные конструкции

Наружные стены керамзитобетонные (340 мм). Внутренние железобетонные (140 и 180 мм).

Перегородки - 80 мм. Перекрытия железобетонные (140 мм).

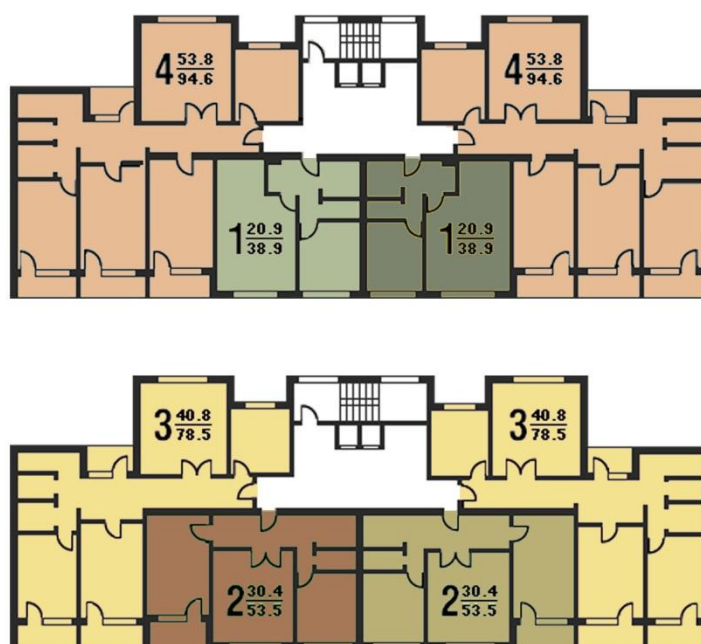
Отопление Центральное, водяное.

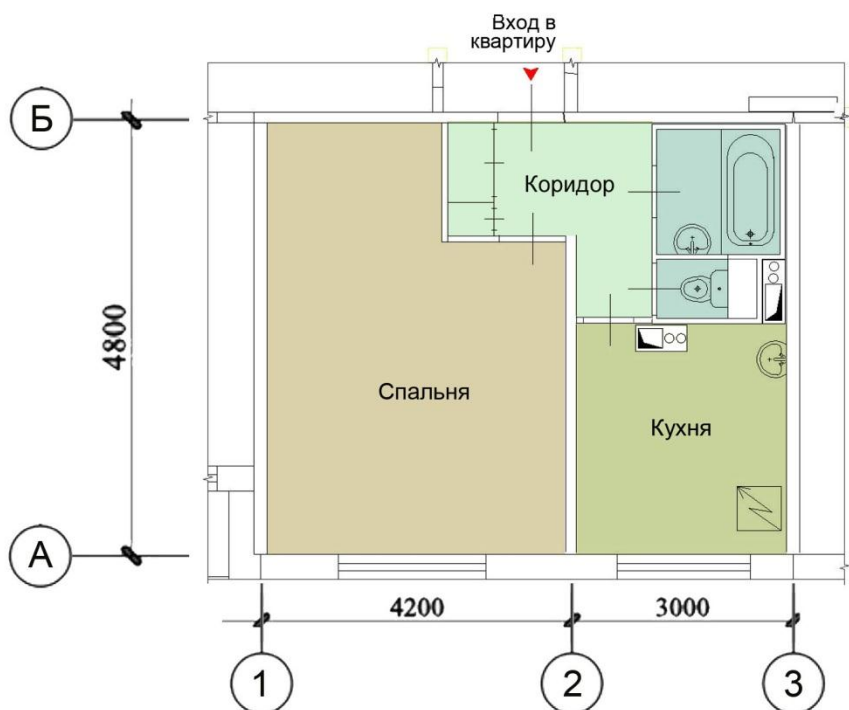
Вентиляция Естественная вытяжная через вентиляционные блоки в ванной комнате и туалете.

Водоснабжение Холодная, горячая вода от городской сети.

Мусороудаление Мусоропровод с загрузочным клапаном на каждом этаже.

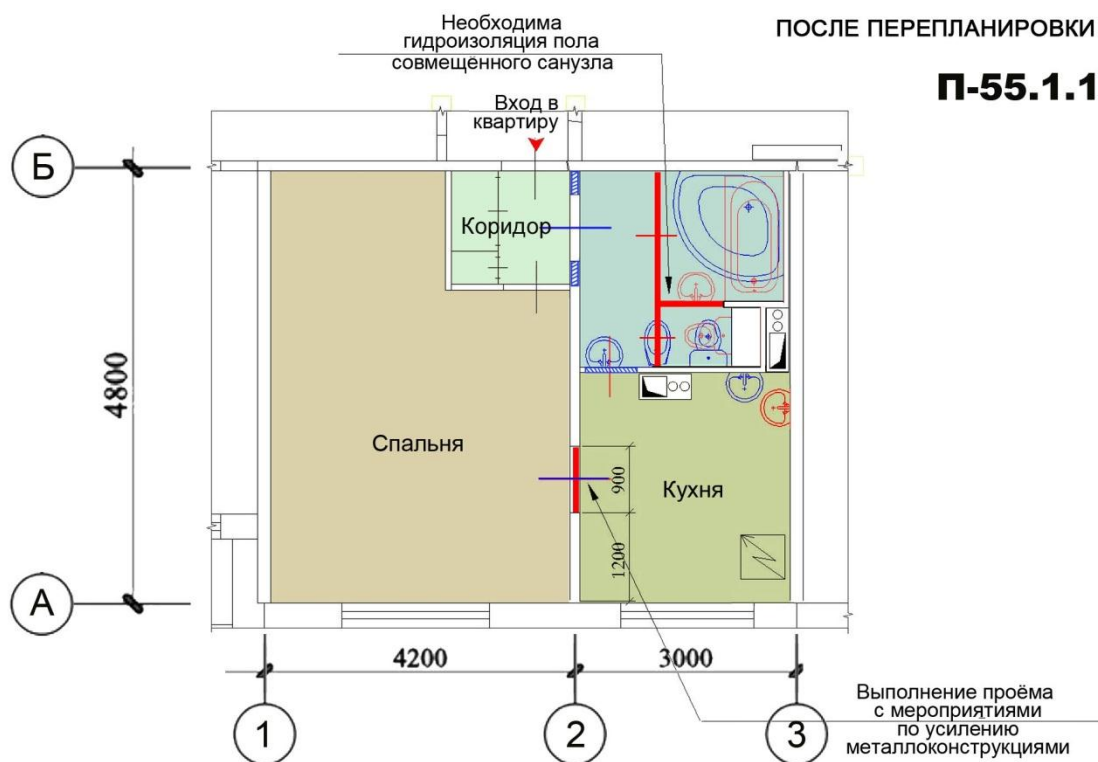
СХЕМА ТИПОВЫХ СЕКЦИИ С РАСПОЛОЖЕНИЕМ КВАРТИР





ПОСЛЕ ПЕРЕПЛАНИРОВКИ

П-55.1.1

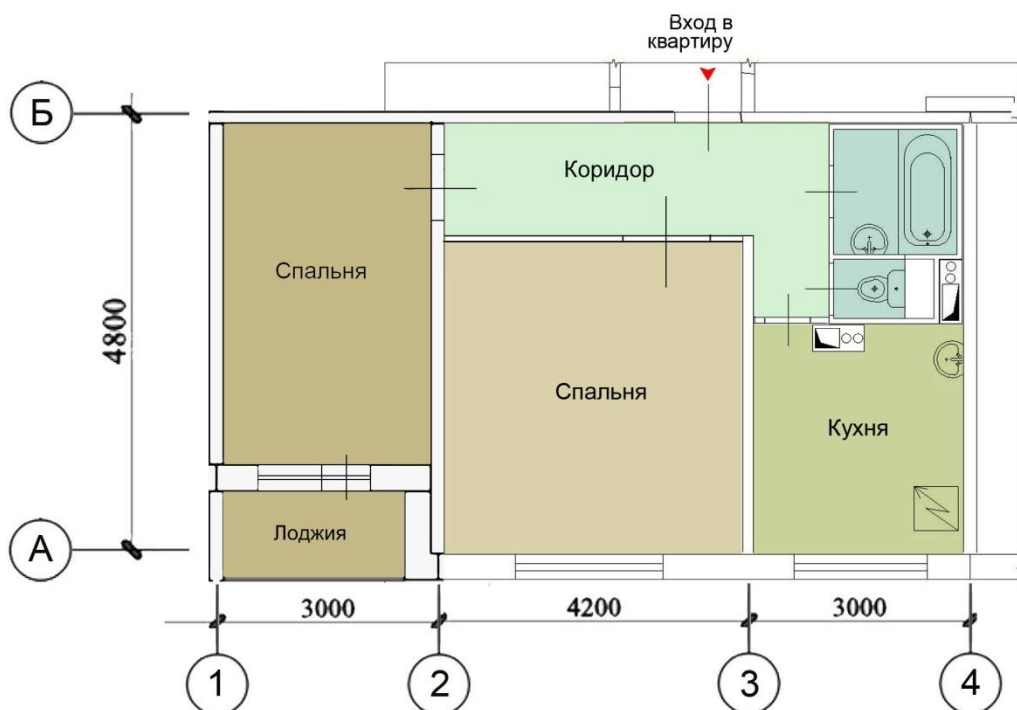


Условные обозначения

- Возводимые конструкции
- Сносимые конструкции
- Заложение проема

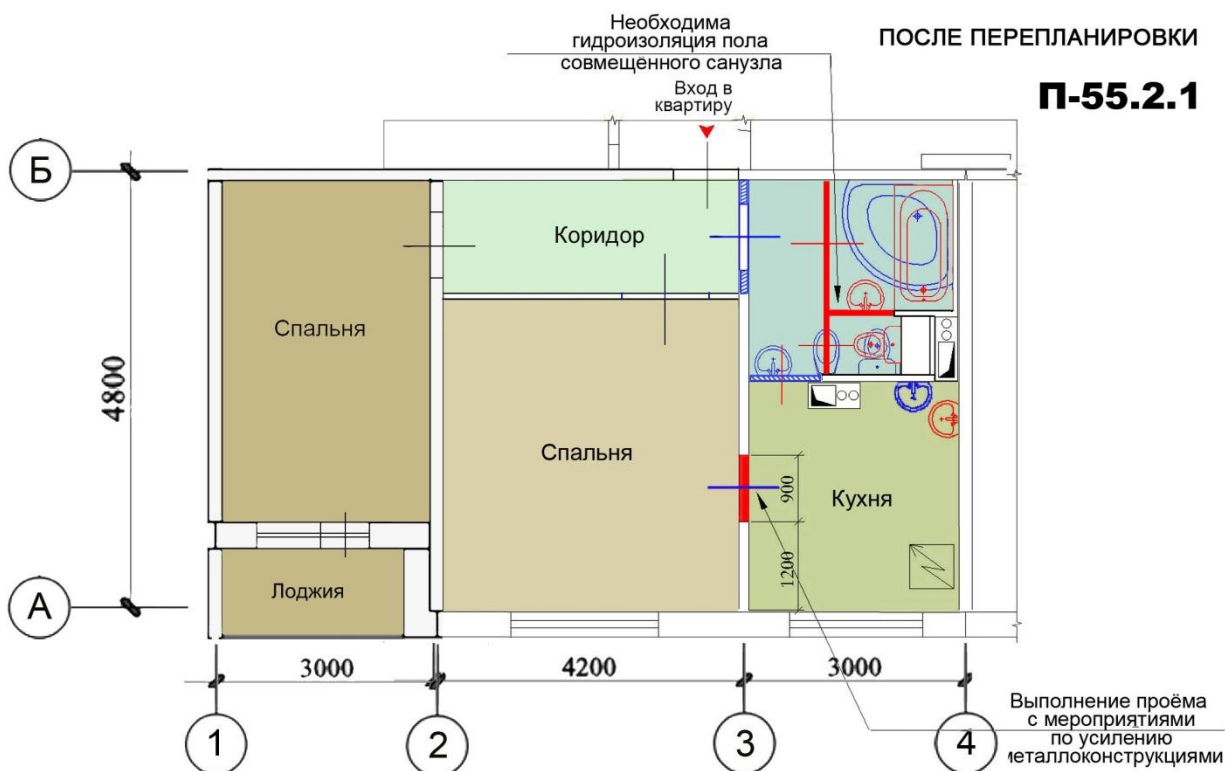
При выполнении проёмов в несущих стенах **необходимы** следующие мероприятия

- а) Провести профессиональное обследование, сопровождающееся инженерными расчётами.
- б) Усиление металлоконструкциями простеночных, перемычечной зон и др.



ПОСЛЕ ПЕРЕПЛАНИРОВКИ

П-55.2.1

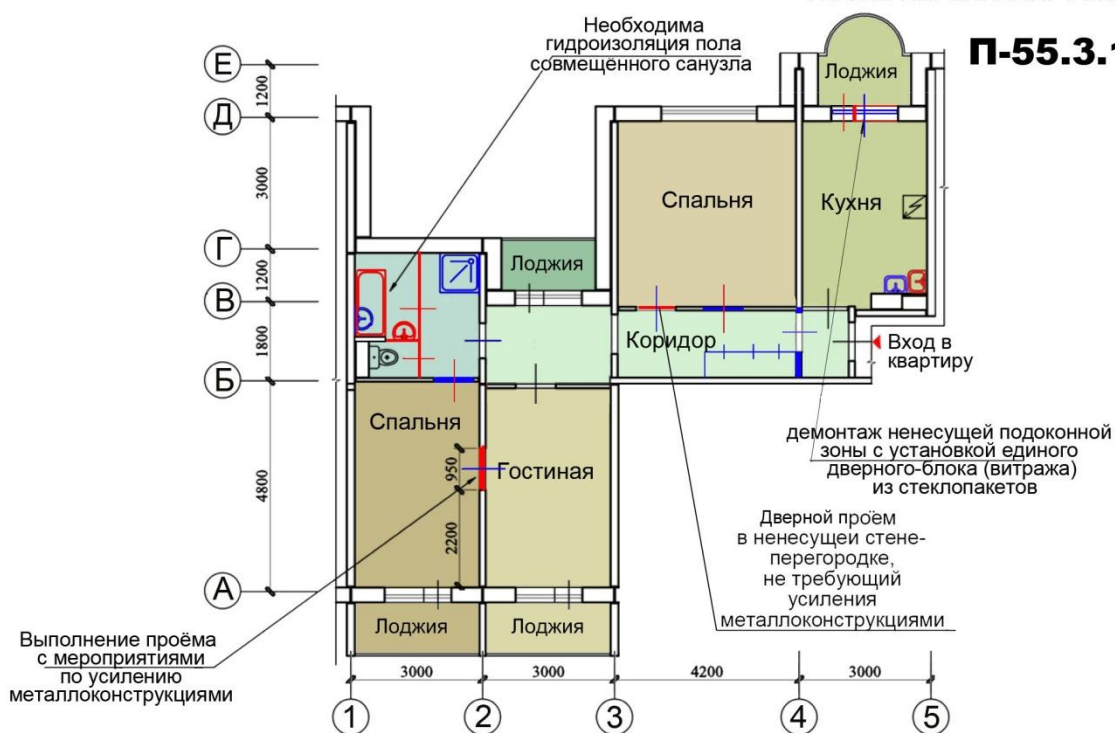
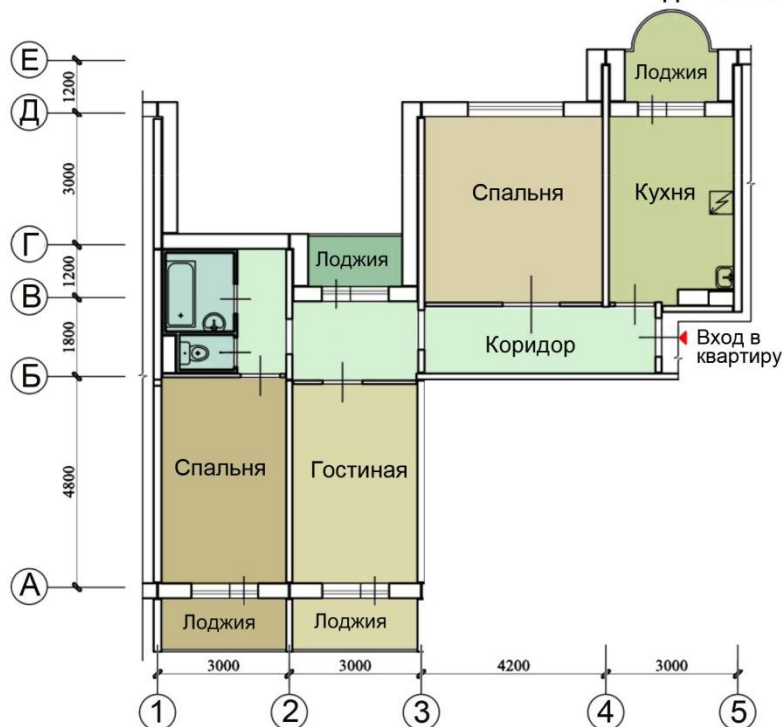


Условные обозначения

- Возводимые конструкции
- Сносимые конструкции
- Заложение проема

При выполнении проёмов в несущих стенах **необходимы** следующие мероприятия

- а) Провести профессиональное обследование, сопровождающееся инженерными расчётами.
- б) Усиление металлоконструкциями простеночных, перемычечной зон и др.



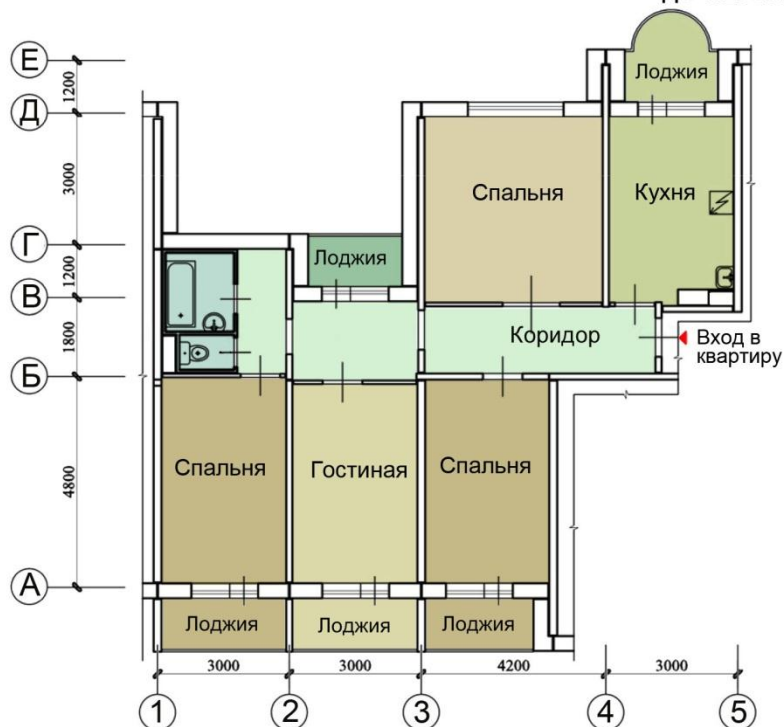
Условные обозначения

- Возводимые конструкции
- Сносимые конструкции

При выполнении проёмов в несущих стенах **необходимы** следующие мероприятия

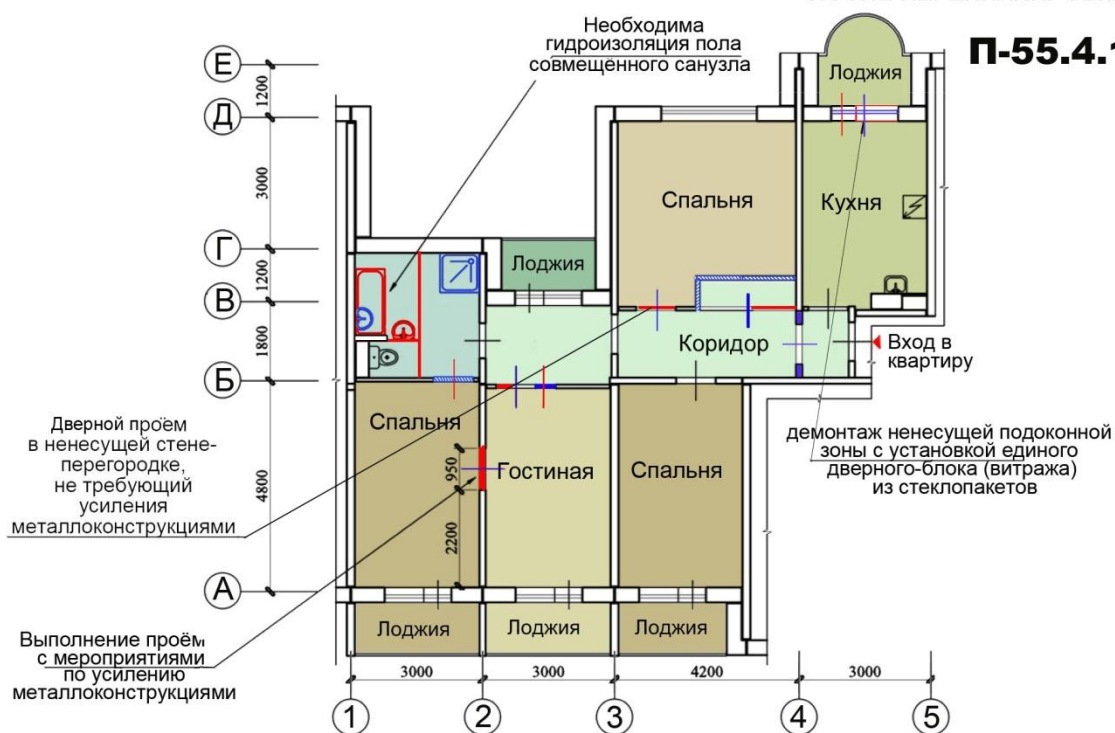
- а) Провести профессиональное обследование, сопровождающееся инженерными расчётами.
- б) Усиление металлоконструкциями простеночных, перемычной зон и др.

ЧЕТЫРЁХКОМНАТНАЯ КВАРТИРА
ДО ПЕРЕПЛАНИРОВКИ



ПОСЛЕ ПЕРЕПЛАНИРОВКИ

П-55.4.1



Условные обозначения

- Возводимые конструкции
- Сносимые конструкции
- Заложение проема

При выполнении проёмов в несущих стенах **необходимы** следующие мероприятия

- а) Провести профессиональное обследование, сопровождающееся инженерными расчётами.
- б) Усиление металлоконструкциями простеночных, перемычной зон и др.

СЕРИЯ П-55 М

ЖИЛОЙ ДОМ СЕРИИ П-55 М

ОПИСАНИЕ СЕРИИ



Планировочное решение

Панельные шумозащитные блок-дома с 1, 2, 3, 4 комнатными квартирами.

Возможны различные варианты компоновки квартир в секции.

Этажность от 12 до 16

Высота жилых помещений 2,64 м. м

Технические помещения

Техподполье для размещения инженерных коммуникаций.

Лифты Два пассажирских грузоподъемностью 400 кг .

Строительные конструкции

Наружные стены керамзитобетонные (340 мм). Внутренние - железобетонные (140 и 180 мм).

Перегородки - 80 мм. Перекрытия железобетонные (140 мм).

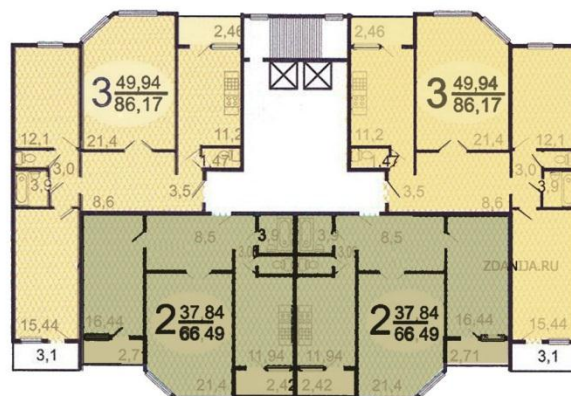
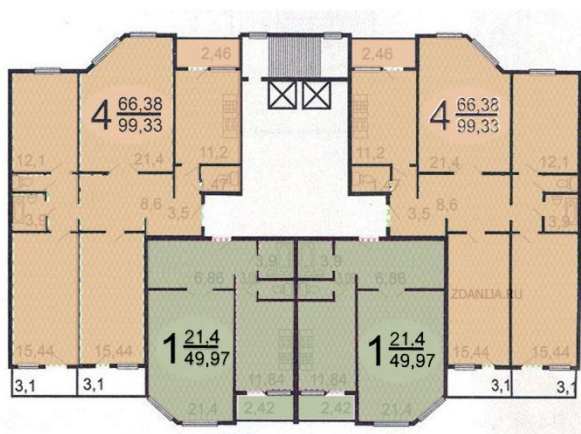
Отопление Центральное, водяное.

Вентиляция Естественная вытяжная через вентиляционные блоки в ванной комнате и туалете.

Водоснабжение Холодная и горячая вода от городской сети, возможно АГВ.

Мусороудаление Мусоропровод с грузочными клапанами на каждом этаже.

СХЕМА ТИПОВОЙ СЕКЦИИ С РАСПОЛОЖЕНИЕМ КВАРТИР



Основные характеристики серии. Серия П-55 М

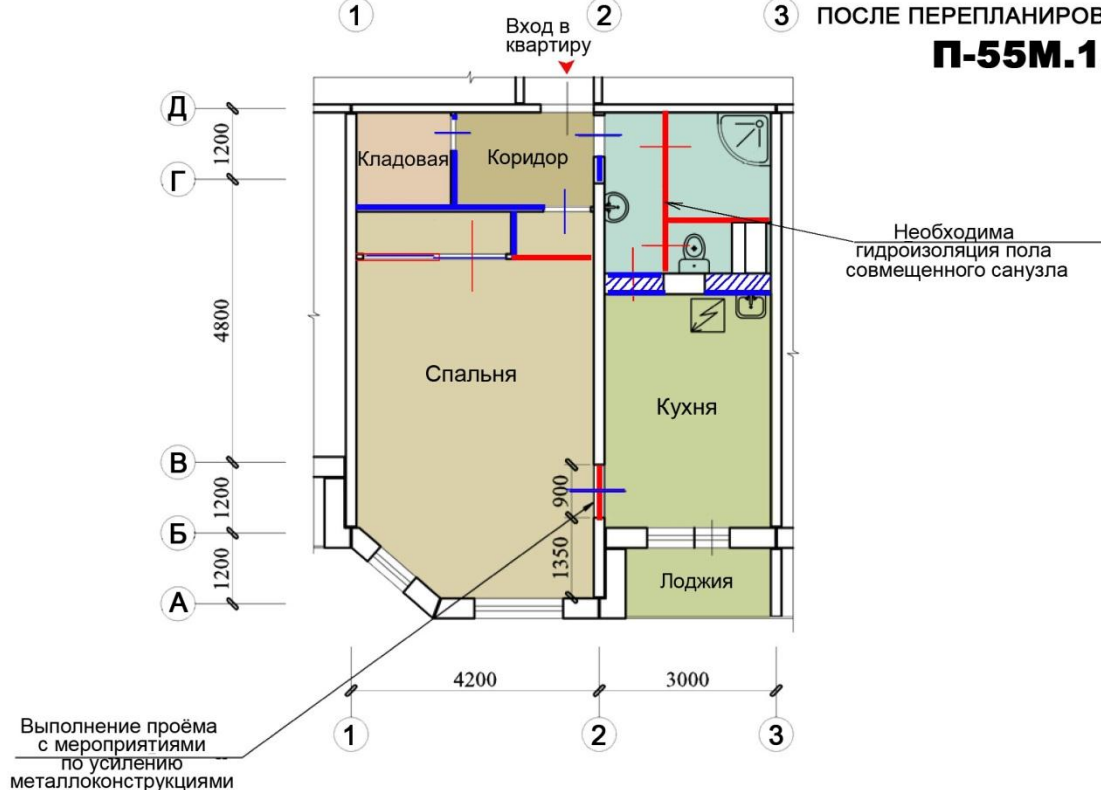
ГУП МНИИТЭП
2011

Лист
75



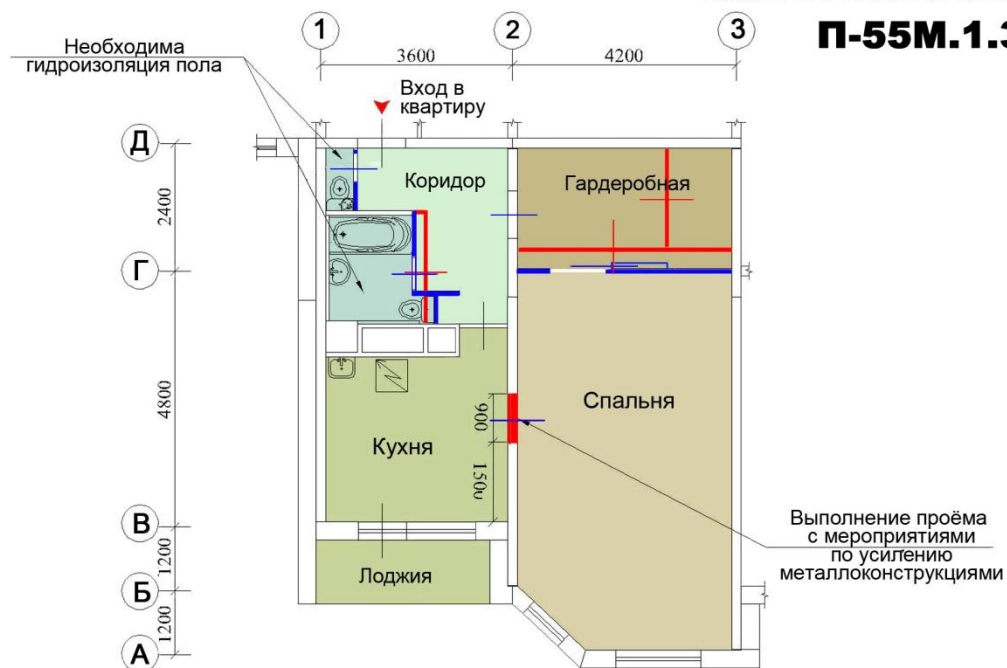
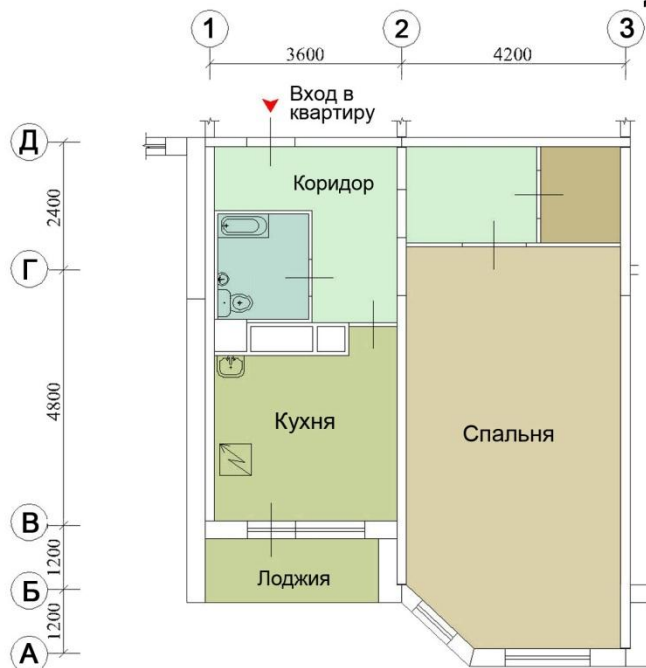
ПОСЛЕ ПЕРЕПЛАНИРОВКИ

П-55М.1.1



- Условные обозначения
- Возводимые конструкции
 - Сносимые конструкции
 - Заложение проема

При выполнении проёмов в несущих стенах **необходимы** следующие мероприятия
 а) Провести профессиональное обследование, сопровождающееся инженерными расчётами.
 б) Усиление металлоконструкциями простеночных, перемычечной зон и др.

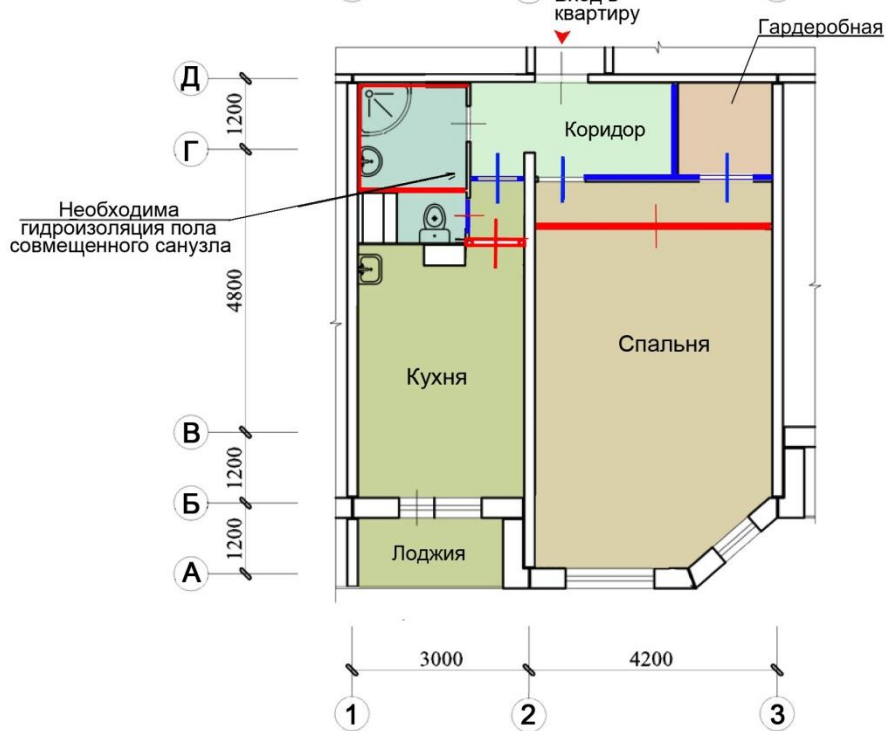
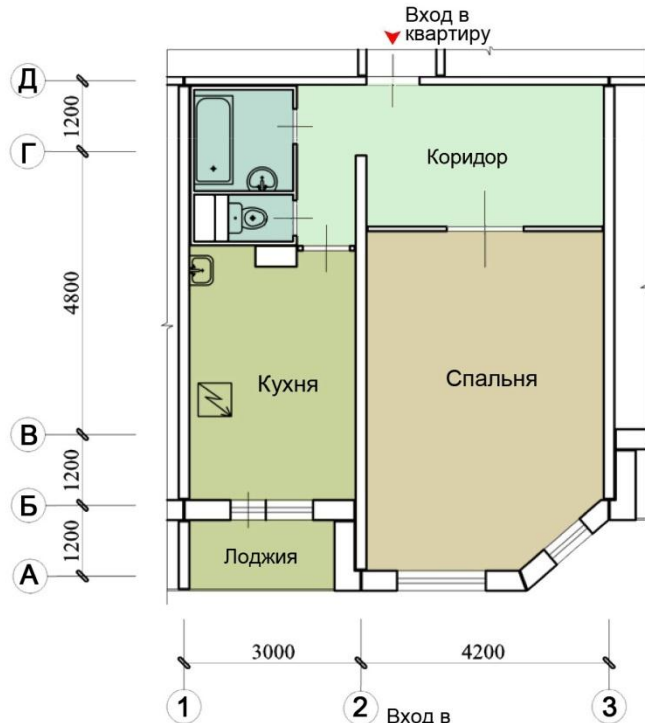


Условные обозначения

- Возводимые конструкции
- Сносимые конструкции

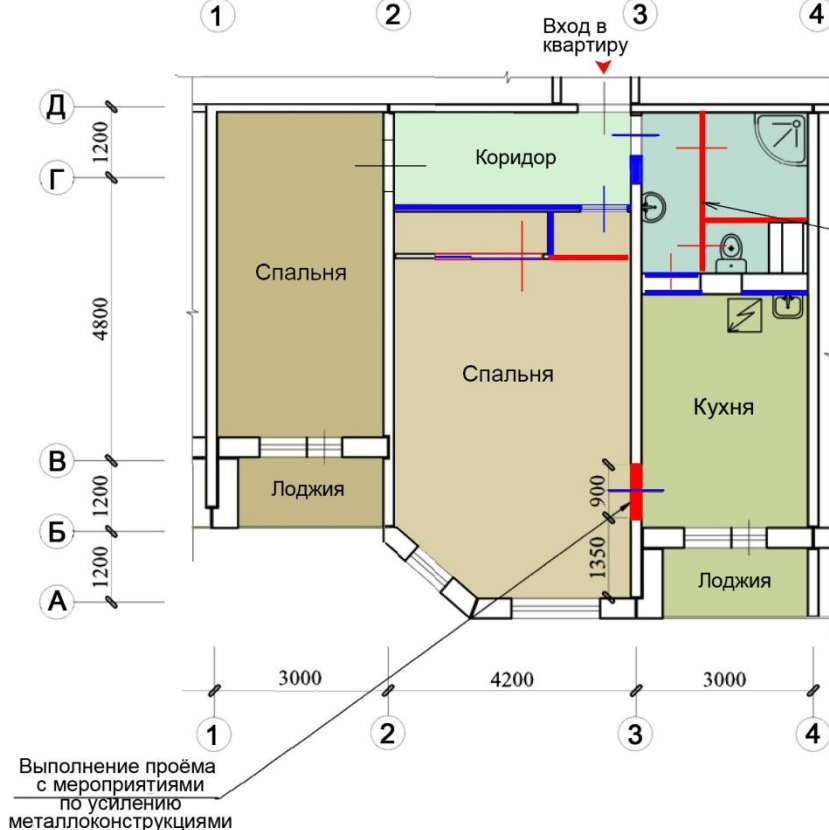
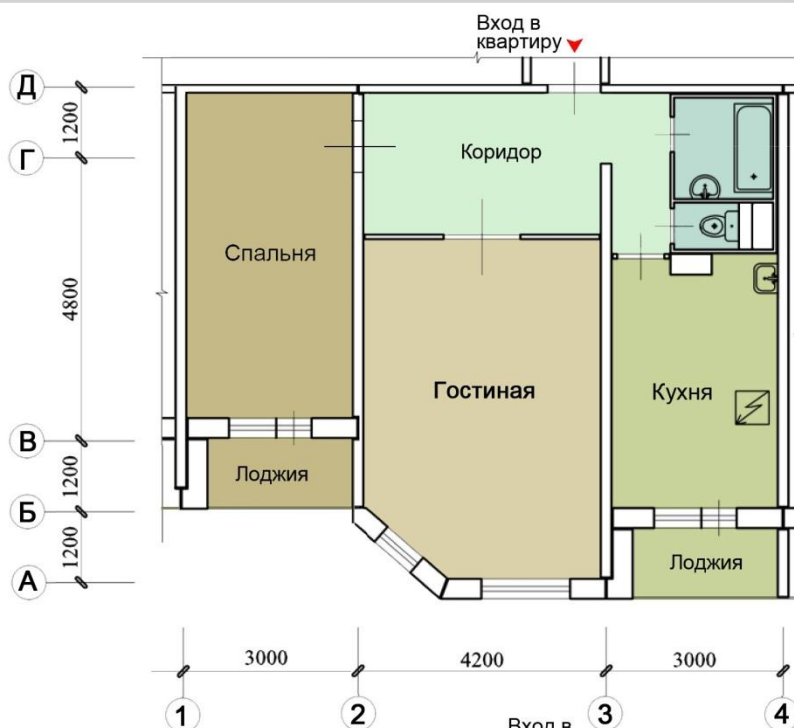
При выполнении проёмов в несущих стенах **необходимы** следующие мероприятия

- а) Провести профессиональное обследование, сопровождающееся инженерными расчётами.
- б) Усиление металлоконструкциями простеночных, перемычечной зон и др.



Условные обозначения
— Возводимые конструкции
— Сносимые конструкции

При выполнении проёмов в несущих стенах **необходимы** следующие мероприятия
 а) Провести профессиональное обследование, сопровождающееся инженерными расчётами.
 б) Усиление металлоконструкциями простеночных, перемычечной зон и др.

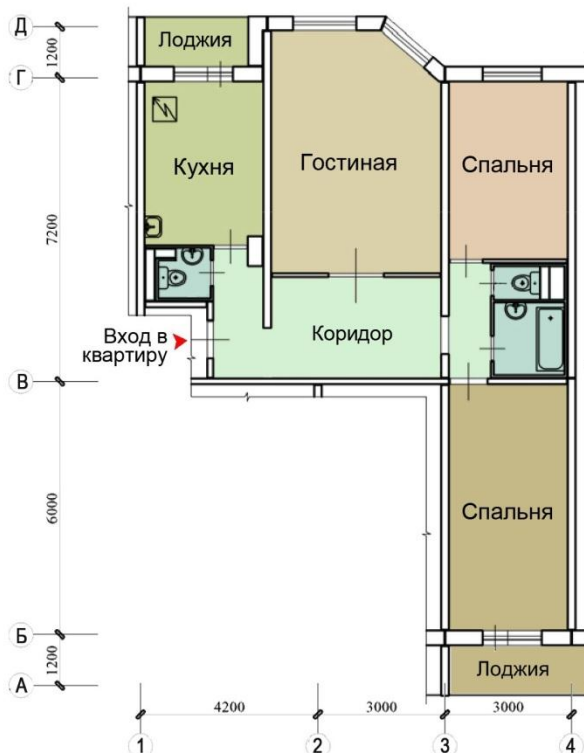


Условные обозначения

- Возводимые конструкции
- Сносимые конструкции

При выполнении проёмов в несущих стенах **необходимы** следующие мероприятия

- а) Провести профессиональное обследование, сопровождающееся инженерными расчётами.
- б) Усиление металлоконструкциями простеночных, перемычечной зон и др.

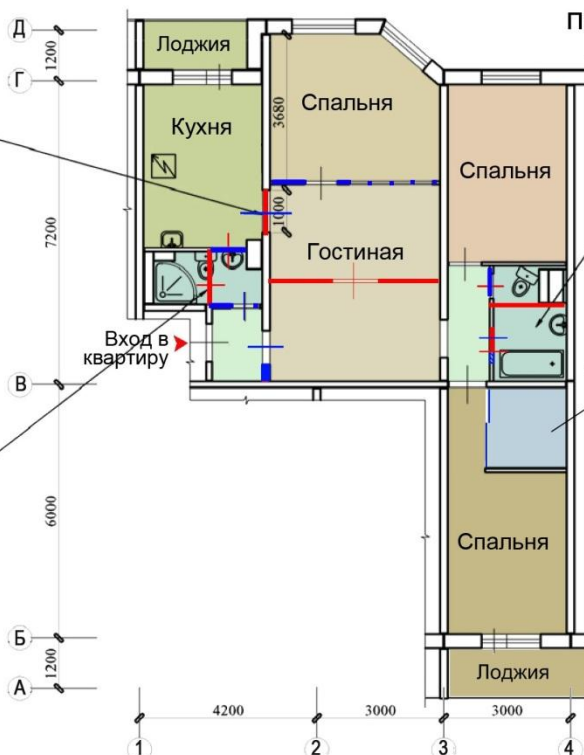


Выполнение проёма с мероприятиями по усилению металлоконструкциями

Необходима гидроизоляция пола совмещенного санузла

Необходима гидроизоляция пола совмещенного санузла

Гардеробная

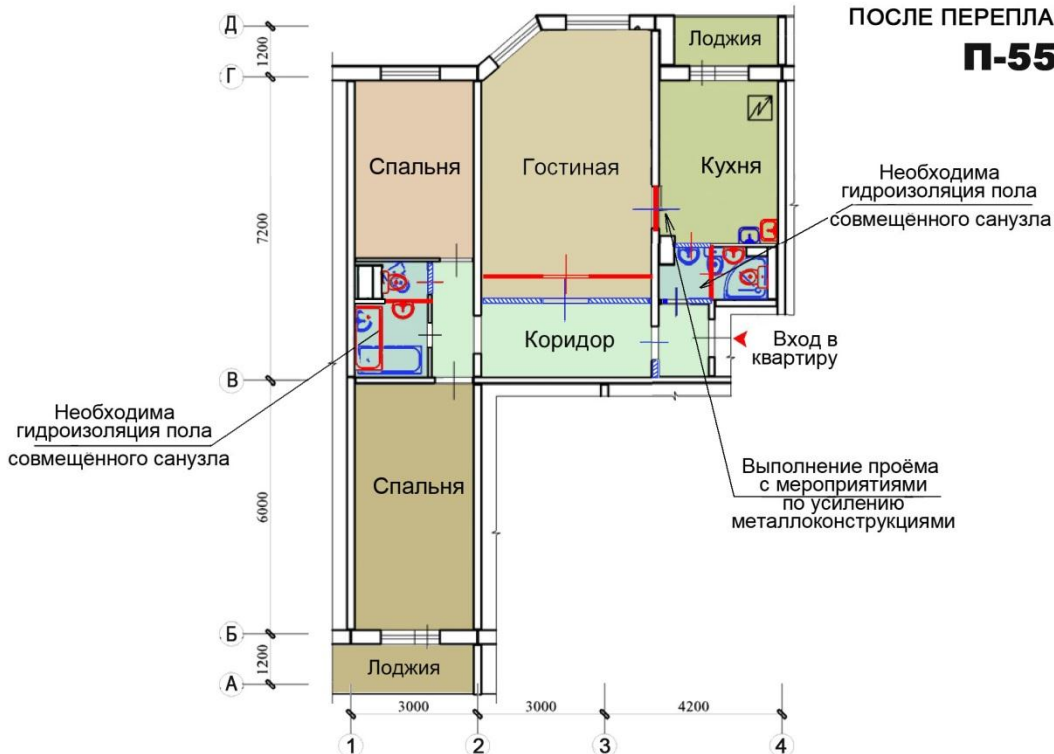
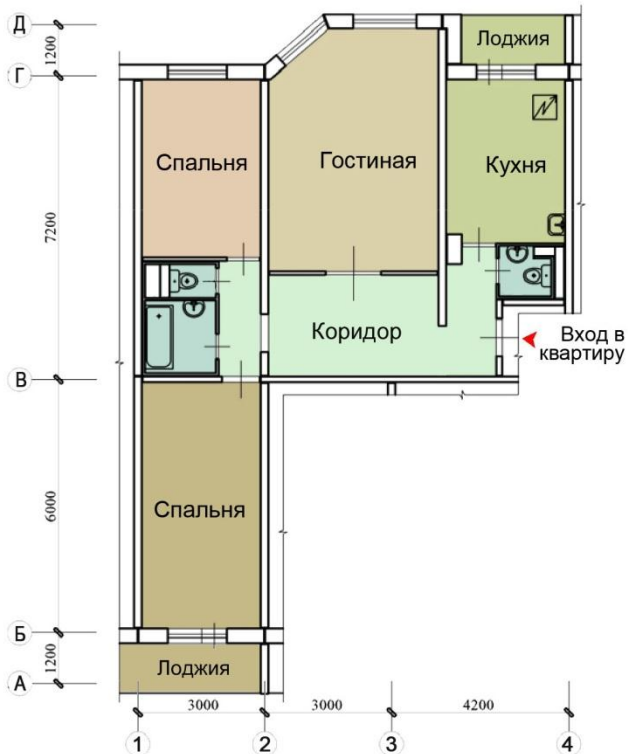


Условные обозначения

- Возводимые конструкции
- Сносимые конструкции

При выполнении проёмов в несущих стенах **необходимы** следующие мероприятия

- а) Провести профессиональное обследование, сопровождающееся инженерными расчётами.
- б) Усиление металлоконструкциями простеночных, перемычечной зон и др.



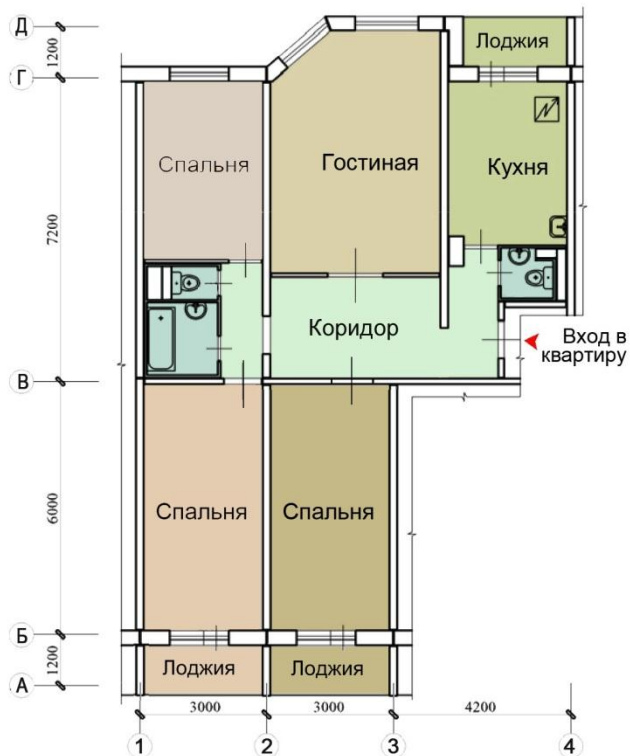
Условные обозначения

- Возводимые конструкции
- Сносимые конструкции
- Заложение проема

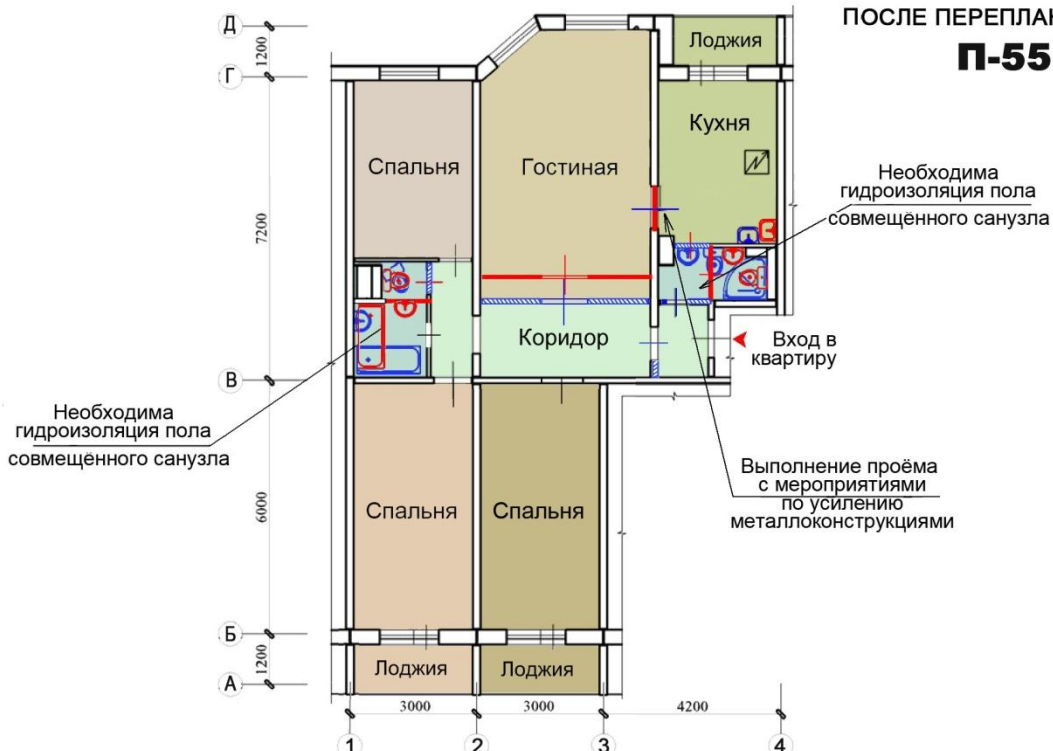
При выполнении проёмов в несущих стенах **необходимы** следующие мероприятия

- а) Провести профессиональное обследование, сопровождающееся инженерными расчётами.
- б) Усиление металлоконструкциями простеночных, перемычечной зон и др.

ЧЕТЫРЁХКОМНАТНАЯ КВАРТИРА
ДО ПЕРЕПЛАНИРОВКИ



ПОСЛЕ ПЕРЕПЛАНИРОВКИ
П-55М.4.1



Условные обозначения

- Возводимые конструкции
- Сносимые конструкции
- Заложение проема

При выполнении проёмов в несущих стенах **необходимы** следующие мероприятия

- а) Провести профессиональное обследование, сопровождающееся инженерными расчётами.
- б) Усиление металлоконструкциями простеночных, перемычечной зон и др.



Тип дома: панельный
Годы строительства: 1974-1979
Планировочное решение: (встречаются и 2-секционные дома, сочлененные под углом)
Этажность: 16. Первый этаж жилой
Высота потолков: 2,64 м
Лифты: грузопассажирский 500 кг и пассажирский 320 кг
Строительные конструкции:
 Наружные стены – 1-слойные керамзитобетонные панели толщиной 35 см. Внутренние стены толщиной 18 см. Перегородки гипсобетонные 12 см. Перекрытия – сплошные железобетонные плиты толщиной 14 см.
Балконы: во всех квартирах (в 4-комнатных квартирах 2 балкона)
Отопление: центральное, водяное
Вентиляция: естественная вытяжная в санузле
Водоснабжение: холодная и горячая вода от городской сети
Мусороудаление: мусоропровод с грузочными клапанами на межэтажной лестничной площадке
Санузлы: отдельные, в 4-комнатных квартирах также есть гостевой туалет.
 Ванны: стандартные, длиной 170 см.

СХЕМА ТИПОВЫХ СЕКЦИИ С РАСПОЛОЖЕНИЕМ КВАРТИР





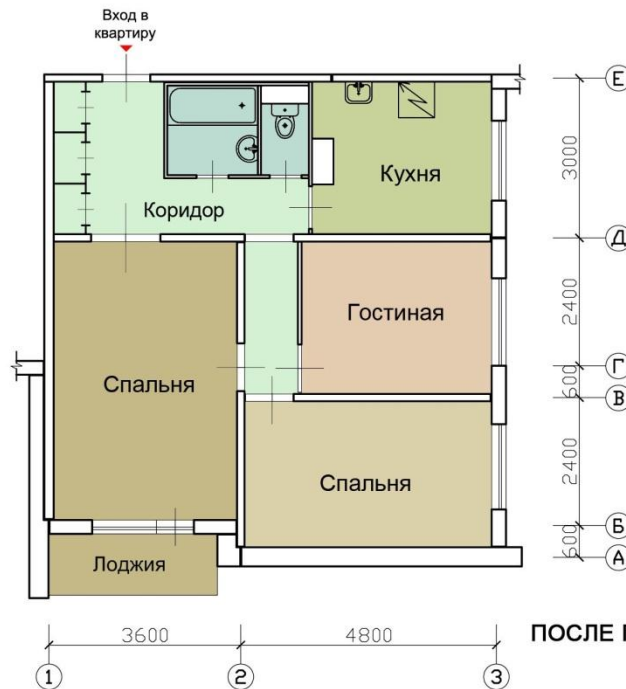
ПОСЛЕ ПЕРЕПЛАНИРОВКИ

П-42.2.3



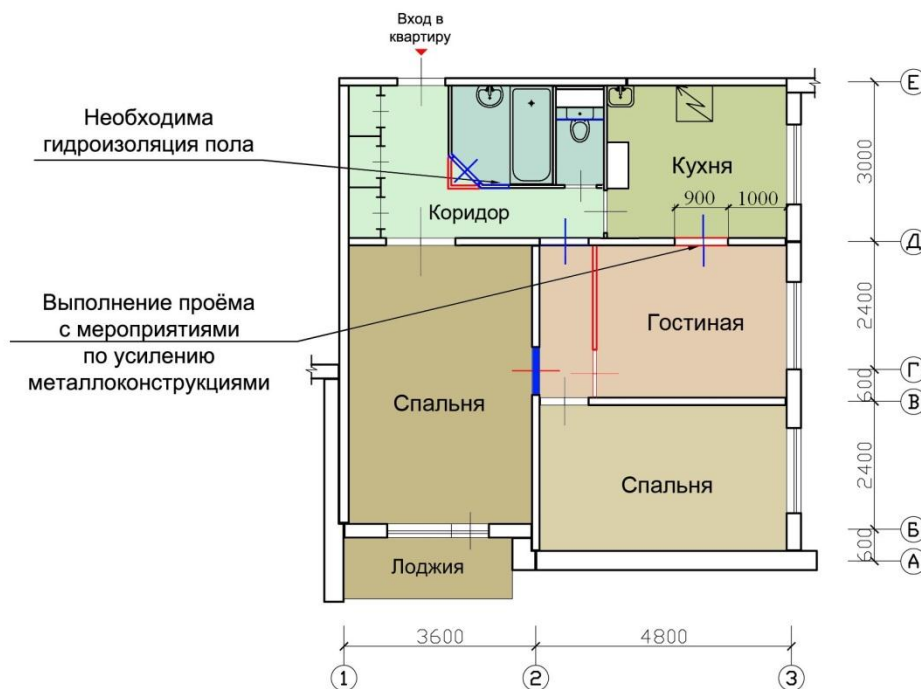
Условные обозначения
— Возводимые конструкции
— Сносимые конструкции

При выполнении проёмов в несущих стенах **необходимы** следующие мероприятия
 а) Провести профессиональное обследование, сопровождающееся инженерными расчётами.
 б) Усиление металлоконструкциями простеночных, перемычечной зон и др.



ПОСЛЕ ПЕРЕПЛАНИРОВКИ

П-42.3.1



Условные обозначения
— Возводимые конструкции
— Сносимые конструкции

При выполнении проёмов в несущих стенах **необходимы** следующие мероприятия
 а) Провести профессиональное обследование, сопровождающееся инженерными расчётами.
 б) Усиление металлоконструкциями простеночных, перемычечной зон и др.

ТРЕХКОМНАТНАЯ КВАРТИРА
ДО ПЕРЕПЛАНИРОВКИ



ПОСЛЕ ПЕРЕПЛАНИРОВКИ

П-42.3.2



Условные обозначения

- Возводимые конструкции
- Сносимые конструкции
- Заложение проема

При выполнении проёмов в несущих стенах **необходимы** следующие мероприятия

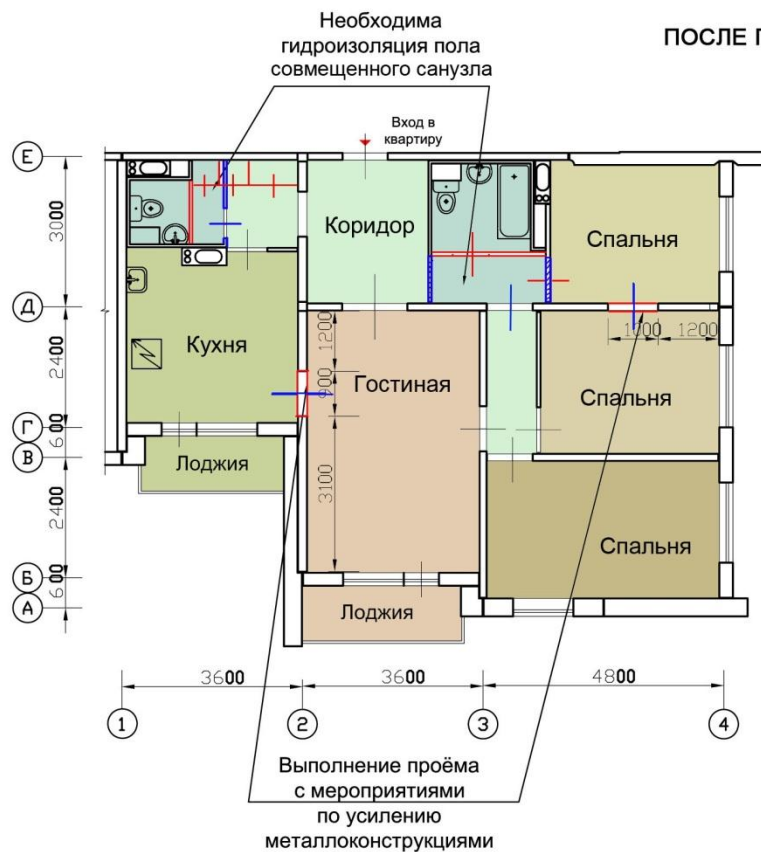
- а) Провести профессиональное обследование, сопровождающееся инженерными расчётами.
- б) Усиление металлоконструкциями простеночных, перемычечной зон и др.

ЧЕТЫРЁХКОМНАТНАЯ КВАРТИРА
ДО ПЕРЕПЛАНИРОВКИ



ПОСЛЕ ПЕРЕПЛАНИРОВКИ

П-42.4.1

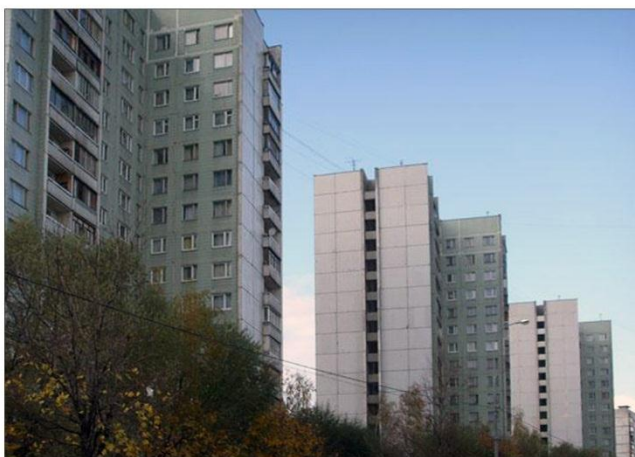


Условные обозначения

- Возводимые конструкции
- Сносимые конструкции
- Заложение проема

При выполнении проёмов в несущих стенах **необходимы** следующие мероприятия

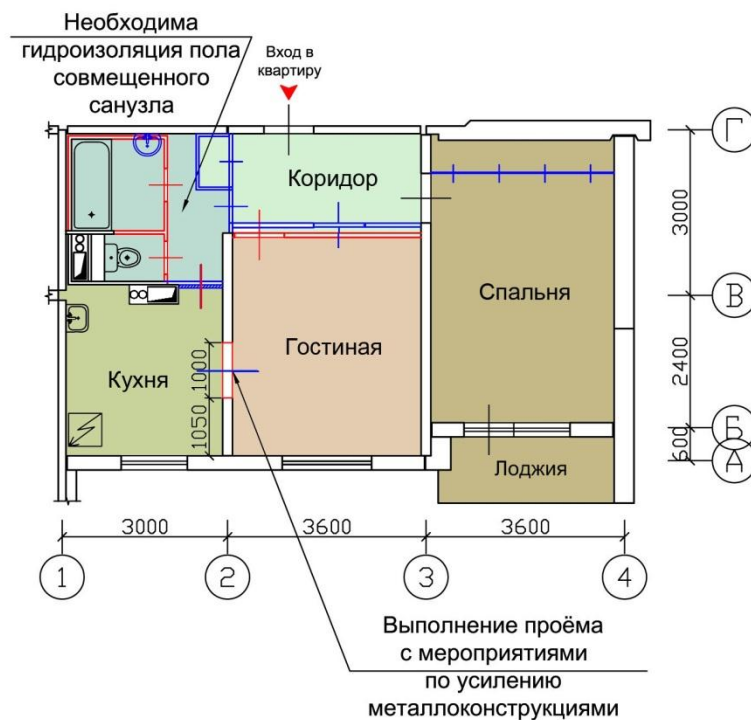
- а) Провести профессиональное обследование, сопровождающееся инженерными расчётами.
- б) Усиление металлоконструкциями простеночных, перемычечной зон и др.



Тип дома: панельный
Планировочное решение: дома (башни) коридорного типа с 1, 2 и 3 комнатными квартирами
Этажность: 16 этажей
Высота потолков: 2,64 м
Технические помещения: подвал и техэтаж для размещения инженерных коммуникаций
Лифты: 2 (пассажирский, грузовой)
Строительные конструкции: наружные стены керамзитобетонные однослойные панели толщиной 350 мм; внутренние железобетонные - 180 мм; перегородки - 120 мм; перекрытия железобетонные - 140 мм
Отопление: центральное, водяное
Вентиляция: естественная вытяжная на кухне и в санузле
Водоснабжение: холодная и горячая вода от городской сети
Мусороудаление: мусоропровод с загрузочными клапанами на межэтажной лестничной площадке

СХЕМА ТИПОВЫХ СЕКЦИИ С РАСПОЛОЖЕНИЕМ КВАРТИР





Условные обозначения
— Возводимые конструкции
— Сносимые конструкции

При выполнении проёмов в несущих стенах **необходимы** следующие мероприятия

- а) Провести профессиональное обследование, сопровождающееся инженерными расчётами.
- б) Усиление металлоконструкциями простеночных, перемычечной зон и др.

ДВУХКОМНАТНАЯ КВАРТИРА
ДО ПЕРЕПЛАНИРОВКИ



ПОСЛЕ ПЕРЕПЛАНИРОВКИ

П-43.2.2



Условные обозначения
— Возводимые конструкции
— Сносимые конструкции

При выполнении проёмов в несущих стенах **необходимы** следующие мероприятия
 а) Провести профессиональное обследование, сопровождающееся инженерными расчётами.
 б) Усиление металлоконструкциями простеночных, перемычечной зон и др.



ПОСЛЕ ПЕРЕПЛАНИРОВКИ

П-43.2.3



Условные обозначения

- Возводимые конструкции
- Сносимые конструкции

При выполнении проёмов в несущих стенах **необходимы** следующие мероприятия

- а) Провести профессиональное обследование, сопровождающееся инженерными расчётами.
- б) Усиление металлоконструкциями простеночных, перемычечной зон и др.



Планировочное решение

Панельные жилые блок-секции с квартирами улучшенной планировки, с увеличенными площадями комнат и подсобных помещений. В 3, 4 и 5 комнатных квартирах два санузла.

Первый этаж - нежилой.

Этажность от 12 до 16

Высота жилых помещений 2,75 м. м

Технические помещения

Техподполье для размещения инженерных коммуникаций.

Лифты Пассажирский грузоподъемностью 400 кг, грузопассажирский.

Строительные конструкции

Наружные стены - трехслойные панели (300 мм). Внутренние железобетонные (140 и 180 мм.)

Перегородки - 100 мм. Перекрытия железобетонные (140 мм).

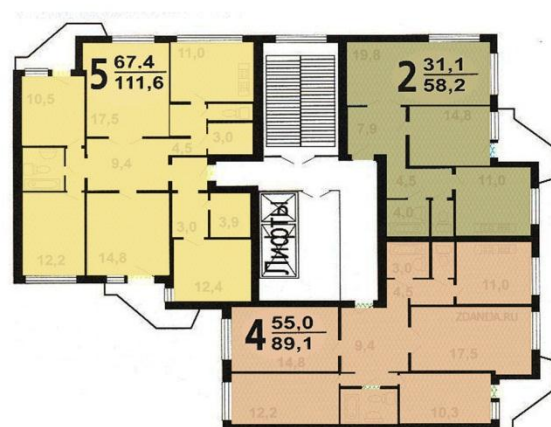
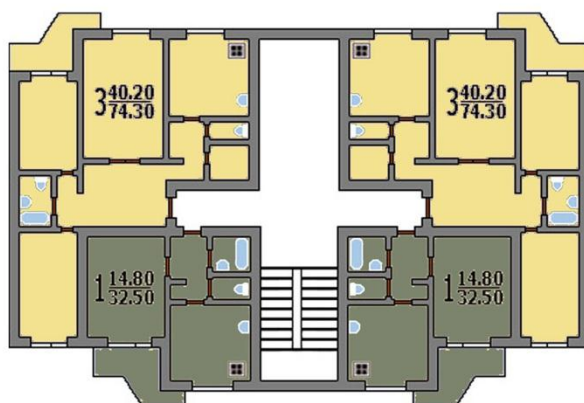
Отопление Центральное, водяное.

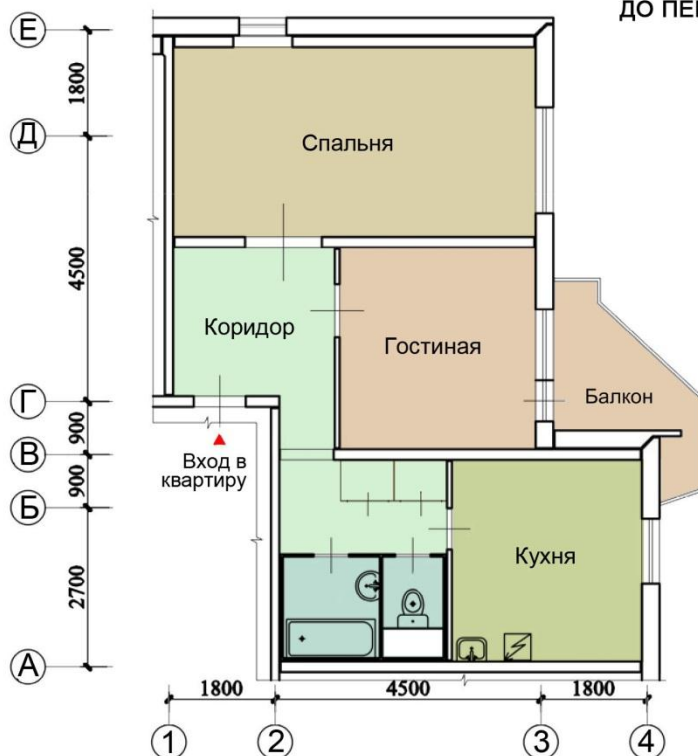
Вентиляция Естественная вытяжная через вентиляционные блоки в ванной комнате и туалете.

Водоснабжение Холодная, горячая вода от городской сети.

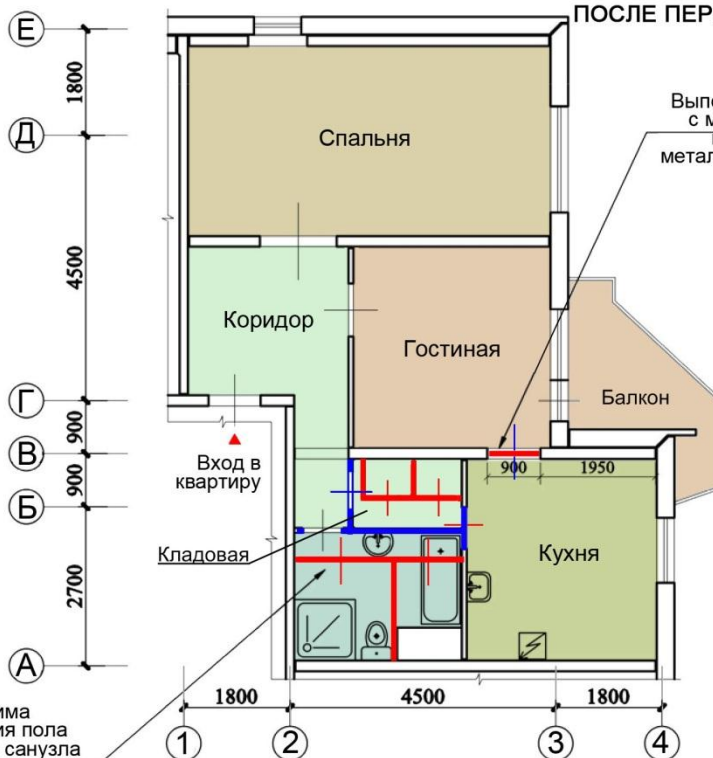
Мусороудаление Мусоропровод с загрузочным клапаном на каждом этаже.

СХЕМА ТИПОВОЙ СЕКЦИИ С РАСПОЛОЖЕНИЕМ КВАРТИР





Выполнение проёма с мероприятиями по усилению металлоконструкциями



Необходима гидроизоляция пола совмещенного санузла

Условные обозначения

- Возводимые конструкции
- Сносимые конструкции

При выполнении проёмов в несущих стенах **необходимы** следующие мероприятия

- а) Провести профессиональное обследование, сопровождающееся инженерными расчётами.
- б) Усиление металлоконструкциями простеночных, перемычечной зон и др.

ТРЕХКОМНАТНАЯ И ОДНОКОМНАТНАЯ КВАРТИРЫ

ДО ПЕРЕПЛАНИРОВКИ

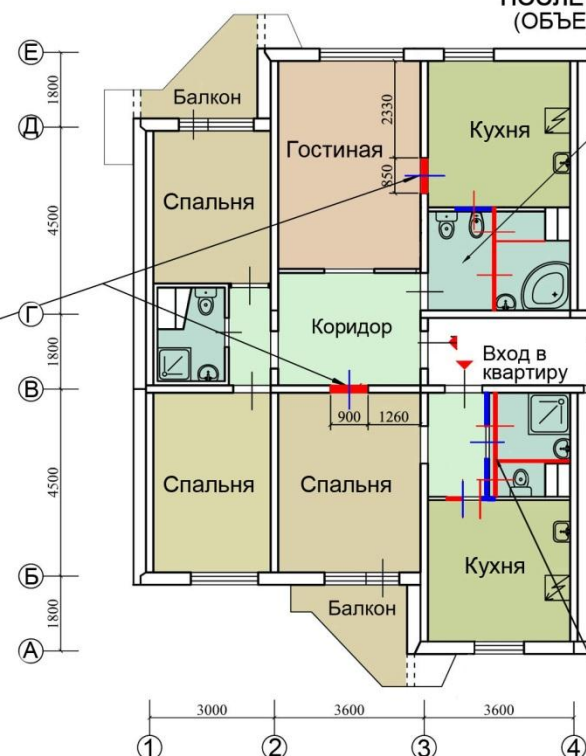


ПОСЛЕ ПЕРЕПЛАНИРОВКИ
(ОБЪЕДИНЕНИЕ КВАРТИР)

ПД-4.3.1
ПД-4.1.1

Необходима гидроизоляция пола

Выполнение проёма с мероприятиями по усилению металлоконструкциями



Необходима гидроизоляция пола совмещенного санузла

Условные обозначения

- Возводимые конструкции
- Сносимые конструкции

При выполнении проёмов в несущих стенах **необходимы** следующие мероприятия

- а) Провести профессиональное обследование, сопровождающееся инженерными расчётами.
- б) Усиление металлоконструкциями простеночных, перемычечной зон и др.

ЧЕТЫРЁХКОМНАТНАЯ КВАРТИРА
ДО ПЕРЕПЛАНИРОВКИ



ПОСЛЕ ПЕРЕПЛАНИРОВКИ

ПД-4.4.1

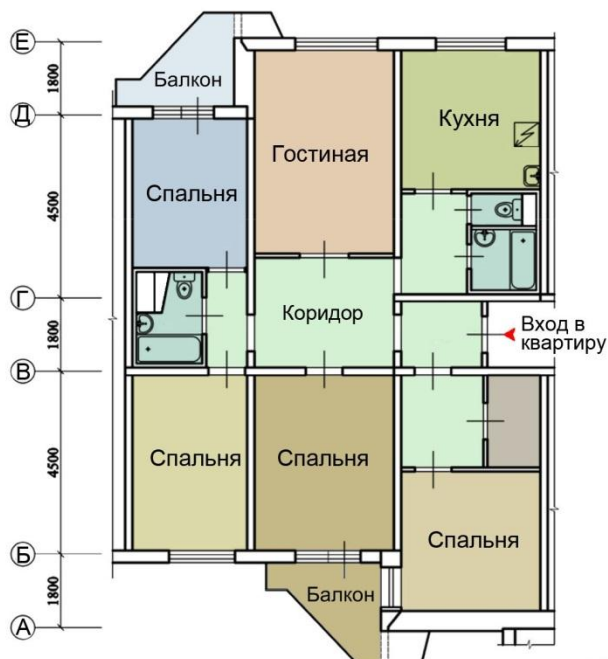


Условные обозначения
 — Возводимые конструкции
 — Сносимые конструкции

При выполнении проёмов в несущих стенах **необходимы** следующие мероприятия

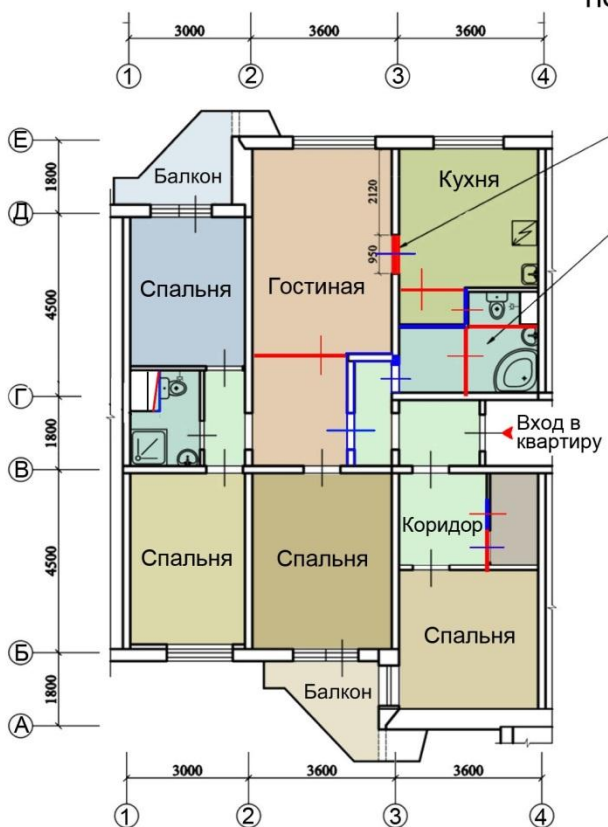
- Провести профессиональное обследование, сопровождающееся инженерными расчётами.
- Усиление металлоконструкциями простеночных, перемычной зон и др.

ПЯТИКОМНАТНАЯ КВАРТИРА
ДО ПЕРЕПЛАНИРОВКИ



ПОСЛЕ ПЕРЕПЛАНИРОВКИ

ПД-4.5.1



Условные обозначения

- Возводимые конструкции
- Сносимые конструкции

При выполнении проёмов в несущих стенах **необходимы** следующие мероприятия

- а) Провести профессиональное обследование, сопровождающееся инженерными расчётами.
- б) Усиление металлоконструкциями простеночных, перемычечной зон и др.